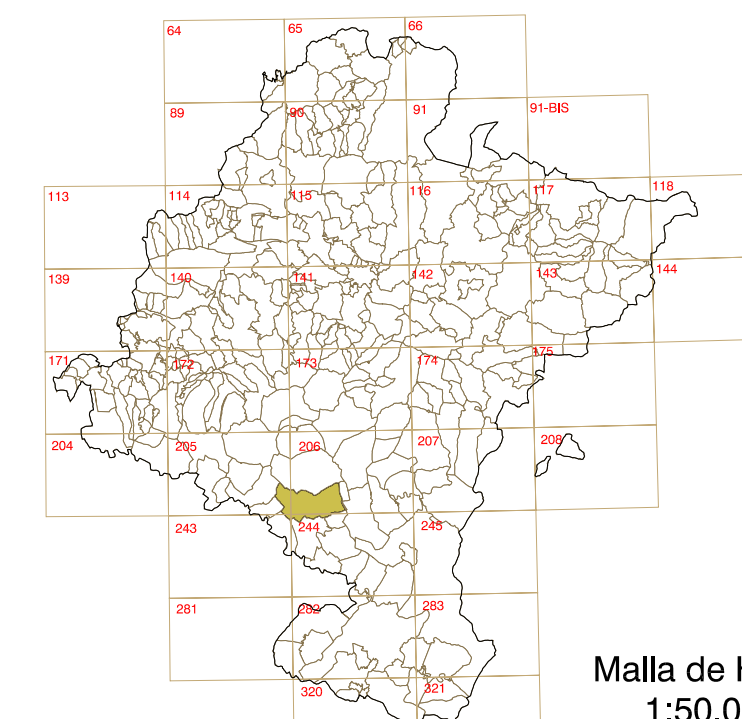
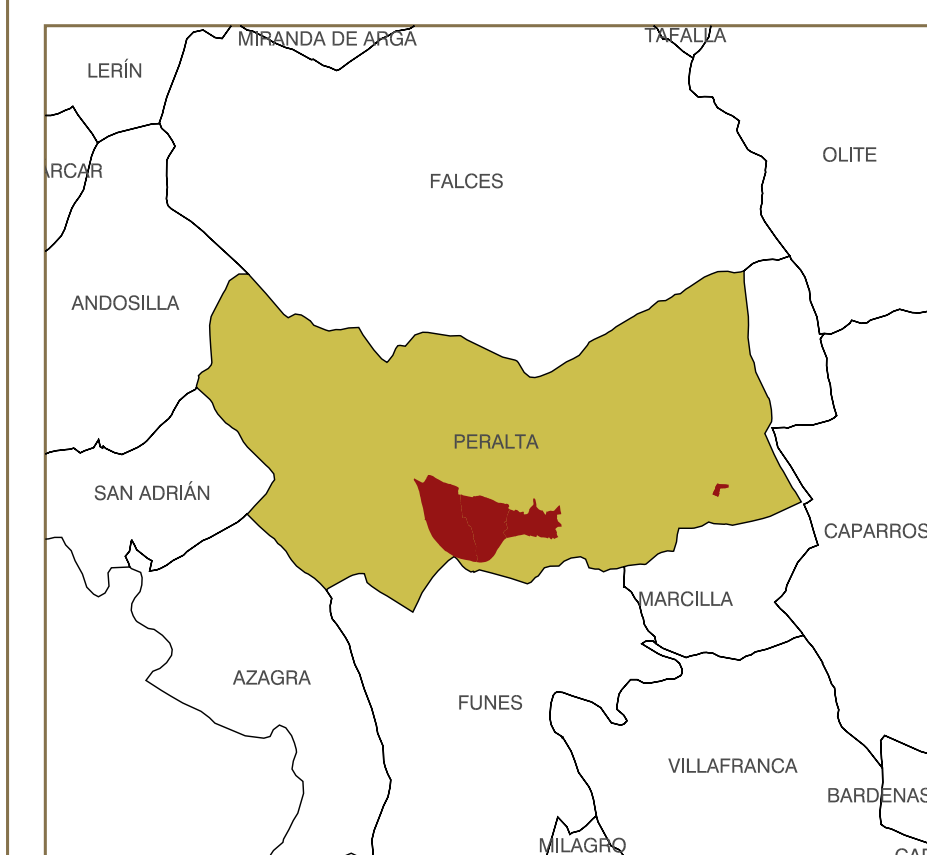


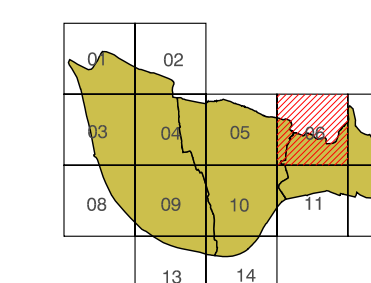
# PERALTA



Malla de Hojas  
1:50.000



DISTRIBUCIÓN DE HOJAS

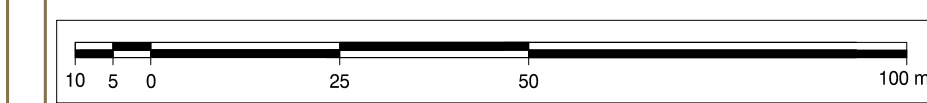


### SIGNOS CONVENCIONALES

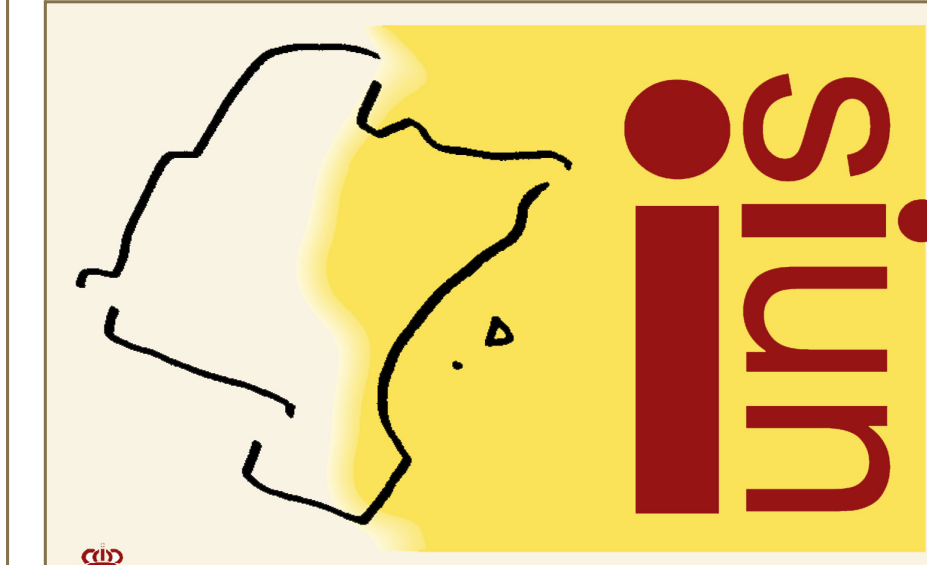
Ignida, lava, lavadero, abanico		
Deposito, piedra, estanca, manzanera		
Muro de contención (línea), Línea		
Barrido (línea), Barrido línea		
Muro de pared, muro línea, Línea		
Abertura, Valla, Seta, Vaso		
Camino, Senda		
Pavimento, Zona asfaltada		
Línea eléctrica, Conductor de instalaciones		
Fuente línea, Línea de rotura		
Zona arbolada (F-B), Carriera		
Zona arbolada (F), Escultura		
Zona arbolada (R), Escultura		
Zona arbolada (R), Ventador		
Curva nivel derecha, Curva nivel		
Curva depresión derecha, Curva depresión		
Calle de salida, Jón de salida		
Escultura, Zona		
Cauce (línea), Cauce intermitente		
Lago, laguna, Balsa		
Embalse, Macho embalsamiento		
Canal, Canal línea		
Edificación, Edificación singular		
Ferrocarril vía ancha, Vía estrecha		
Gasoducto, Gasoducto		
Vía orden (línea), Carriera		
Acopio, acuña, Plata sin		
Plata sin (paralela), Adido		
Acera, Pavimento		
Arco, Zona Asfaltada		
Suelo urbano		
Vari. geodésico 11' 2" y tercer orden		
Vari. orden inferior, Red topog. Señal nivelación		
Alta precisión, Punto topográfico, Punto acotado		
Red topográfica, Red de cotes, Sin especificar		
Monumental, Antequedero, Foco		
Parada bus, Museo, Monumento		
Estadonamiento, Aseso público, Gasolinera		
Hito topográfico de precisión, Carriera, Canal		
Punto eléctrico, Señal, Torre metéora		
Antol, Curva, Arera parabólica		
Cable telefónico, Parking subter. I, deportivo		

### CARTOGRAFÍA

ESCALA 1:1.000



Fecha de Vuelo : SEPTIEMBRE 2002  
Cámara Utilizada : RC30 13403 Foco: 153,440 mm.



Gobierno de Navarra  
Sistema de Información Urbanístico de Navarra