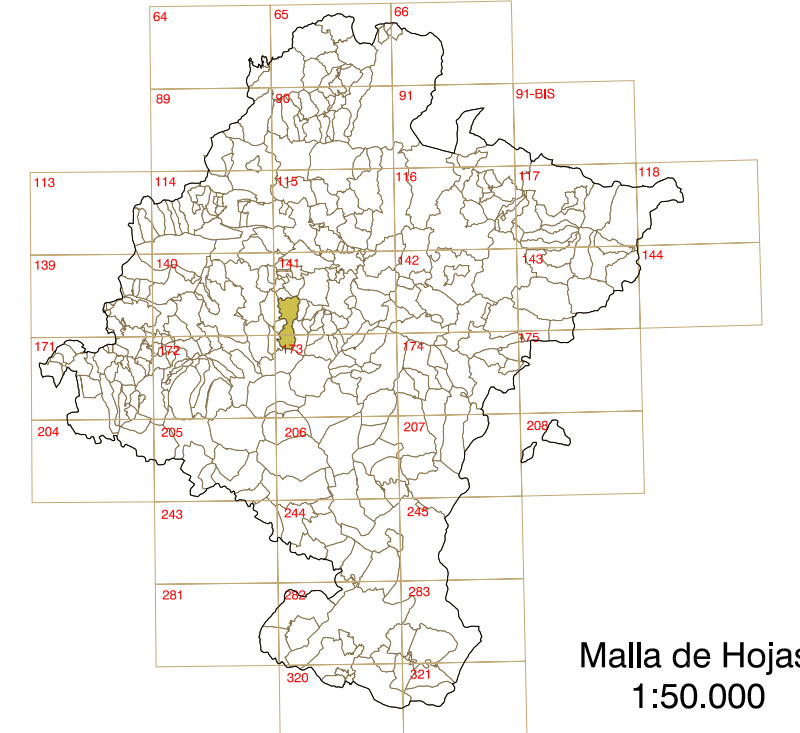
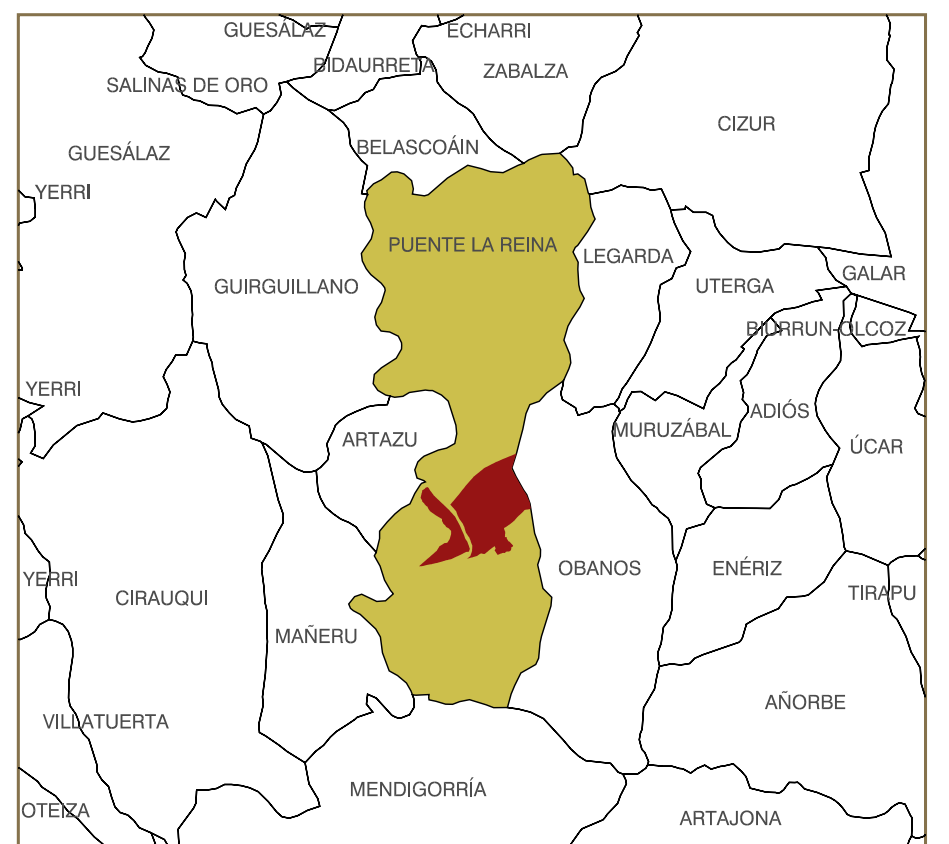




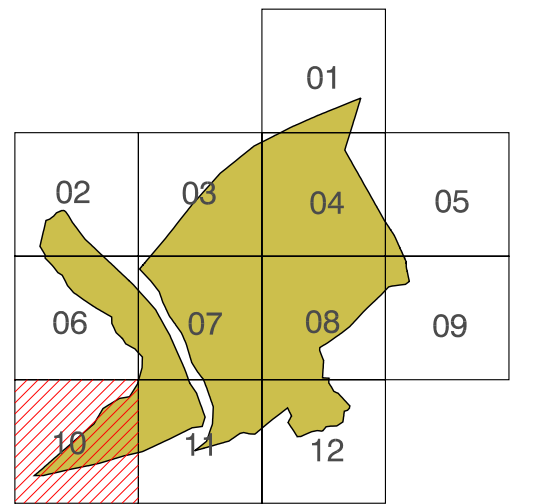
# PUEENTE LA REINA



Malla de Hojas  
1:50.000



## DISTRIBUCIÓN DE HOJAS

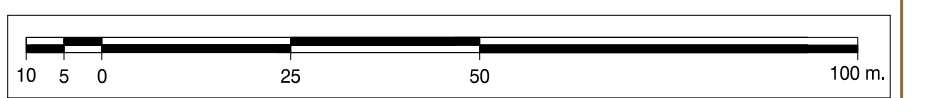


### SIGNOS CONVENCIONALES

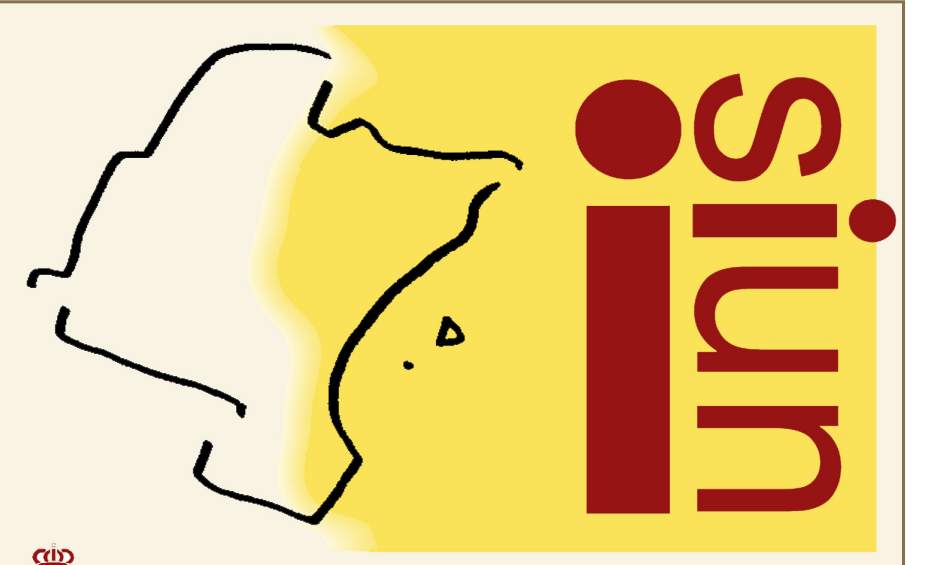
Urbido: Nueva, Inhabitable, Abandonado			
Deposito: piedra, estacion, manzanera			
Muro de contención (línea): Línea			
Barrido (línea): Barrido (línea)			
Muro: pared, muro, línea: Línea			
Alberca: Valla, Seta, Vaso			
Camino: Senda			
Pavimento: Zona ajardinada			
Línea eléctrica: Conductor de instalaciones			
Fuente (línea): Línea de redondeo			
Zona atollada (F-B): Carrera			
Zona atollada (C): Escalera			
Zona atollada (R): Escotera			
Zona atollada (V): Ventador			
Curva: Avell (directa): Curva: Avell			
Curva: depresión: Curva: depresión			
Calle: de salida: (de) de salida			
Escalera: Zona			
Cauce (línea): Cauce: Inhabitable			
Lago: Laguna: Balsa			
Embalse: Muro: embalsamiento			
Canal: Ancho: línea			
Edificación: Edificación: singular			
Ferrocarril: vía ancha: Vía estrecha			
Gasoducto: Gasoducto			
Vía: orden: (orden): Carretera			
Acopio: acuña: (Pista) sin			
Pista: sin pavimento: Asfalto			
Acera: Pavimento			
Arbol: Zona ajardinada			
Suelo: no urbano			
Vért. geodésico: 11' 2" y tercer orden			
Vért. orden inferior: Red topog: Señal: nivelación			
Alta presión: Punto: taquímetro: Punto: acotado			
Red: (orden) (orden): Carretera			
Monumental: Monumento: Fuente			
Parada: bus: Museo: Monumento			
Estacionamiento: Aseso: pozos: Gasoducto			
Hilo: (orden) (orden): Carretera: Canal			
Punto: eléctrico: (orden): Torre: metéora			
Árbol: Curva: Arma: parabólica			
Cable: telefónico: Parking: sub: I. deportivo			

## CARTOGRAFÍA

ESCALA 1:1.000



Fecha de Vuelo: SEPTIEMBRE 2003  
Cámara Utilizada: RC30 13403 Focal: 153,440 mm.



Gobierno de Navarra  
Sistema de Información Urbanístico de Navarra