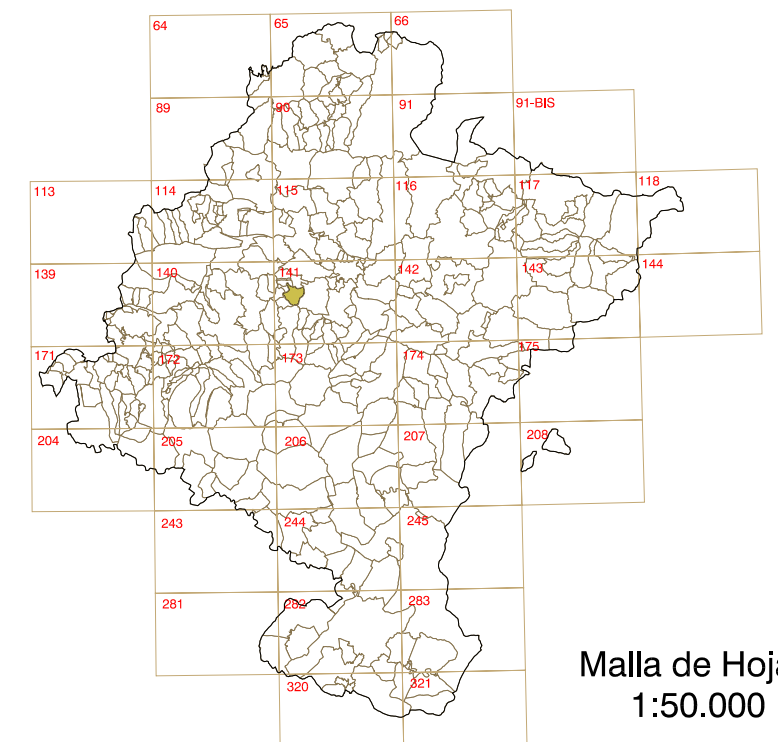




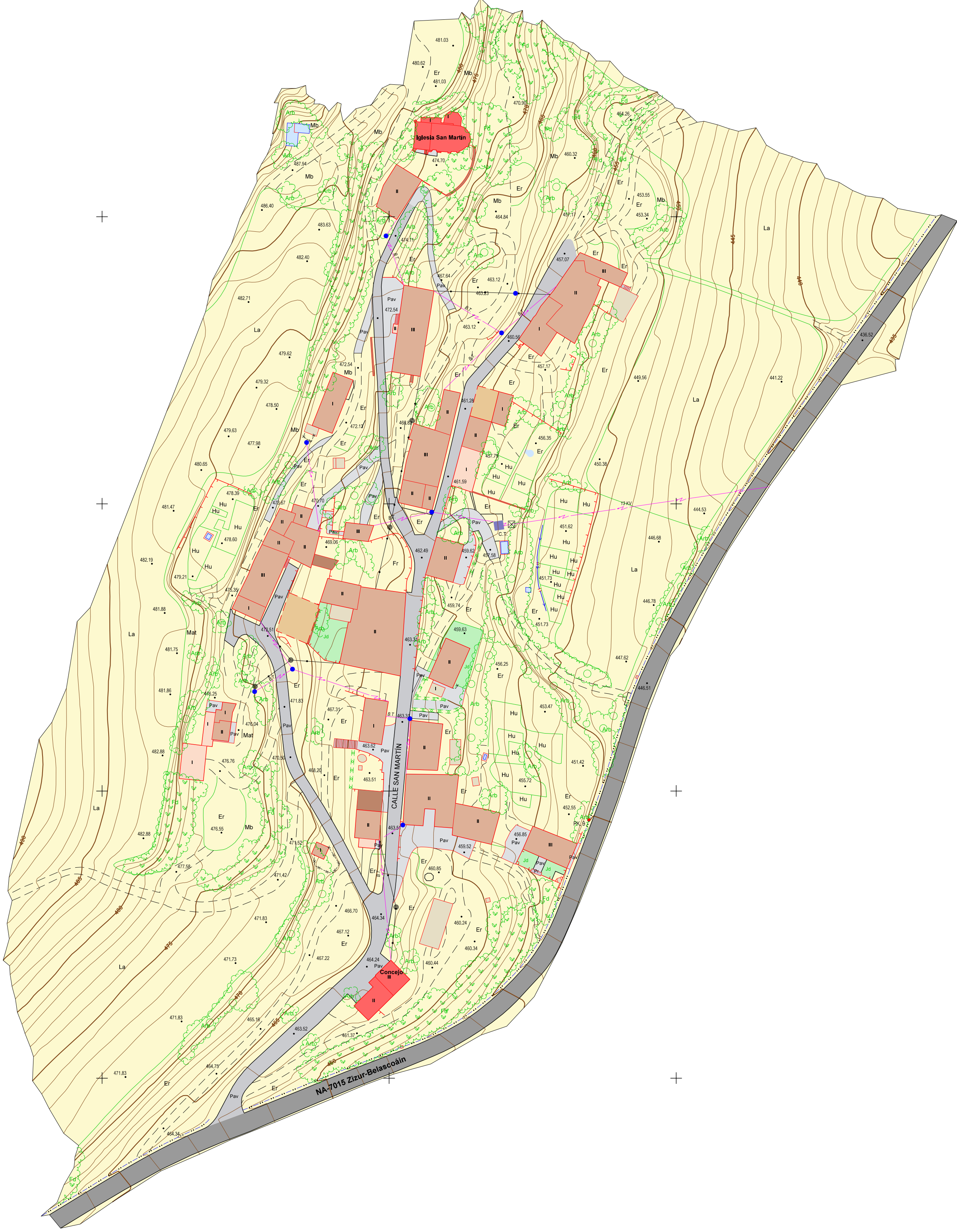
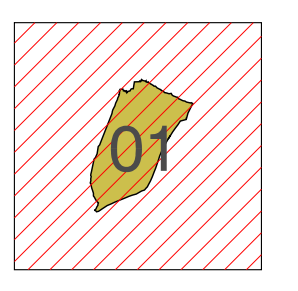
ZABALZA



Malla de Hojas
1:50.000



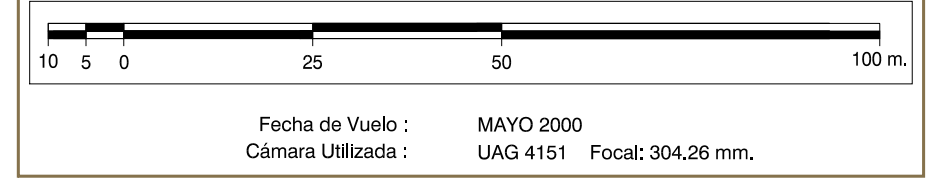
DISTRIBUCIÓN DE HOJAS



SIGNOS CONVENCIONALES

Ignida: Llave, Invernadero, cobertizo	
Deposito, plaza, estacion, manzanera	
Muro de contención (línea), Línea	
Barrido (línea), Barrido línea	
Muro: pared, malla línea, Línea	
Alberca: Valla, Seta, Vaso	
Caminó, Senda	
Pavimento, Zona ajardinada	
Línea eléctrica, Conductor de instalaciones	
Fuente: línea, Línea de redacción	
Zona arbolada (F-B), Carriera	
Zona arbolada(C), Escalera	
Zona arbolada(Rp), Escombrera	
Zona arbolada(esp), Vertedero	
Curva nivel (directora), Curva nivel	
Curva depresión (directora), Curva depresión	
Calle: de salida, (de) de salida	
Escalera, Zanja	
Cauce (línea), Cauce Intermitente	
Lago, lago-una, Balsa	
Embalse, Mastro embalsamiento	
Canal, Arroyo línea	
Edificación, Edificación singular	
Ferrocarril vía ancha, Vía estrecha	
Gasoducto, Gasoducto	
Vía urbana (calle), Carriera	
Acopio, acera, Pista sin	
Pista sin pavimento, Asfalto	
Acera, Pavimento	
Arroyo, Zona Ajardinada	
Suelo no urbano	
Vért. geodésico 1 ^o , 2 ^o y tercer orden	
Vért. orden inferior, Red topog. Señal nivelación	
Alta precisión, Punto topográfico, Punto acotado	
Red topográfica, Red de cotes, (de) específicos	
Monumental, Monumento, Foco	
Parada bus, Museo, Monumento	
Estacionamiento, Aseso público, Gasolinera	
Hito topográfico de acotación, Cámara, Canal	
Punto eléctrico, Teléfono, Torre metéora	
Árbol, Cuerva, Arroyo parabólica	
Cablea telefónica, Parking subter. I. deportiva	

CARTOGRAFÍA
ESCALA 1:1.000



Fecha de Vuelo : MAYO 2000
Cámara Utilizada : UAG 4151 Focal: 304,26 mm.



Gobierno de Navarra
Sistema de Información Urbanístico de Navarra