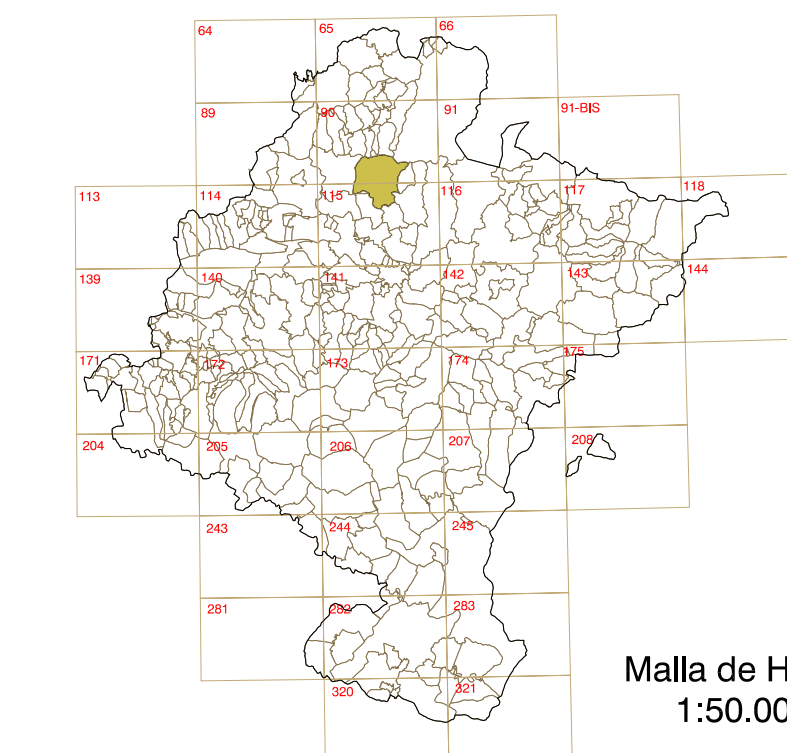


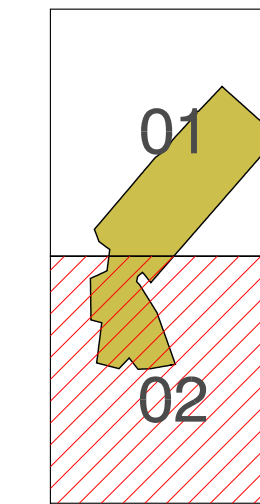
ULTZAMA



Malla de Hojas
1:50.000



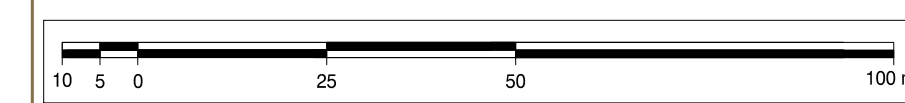
DISTRIBUCIÓN DE HOJAS



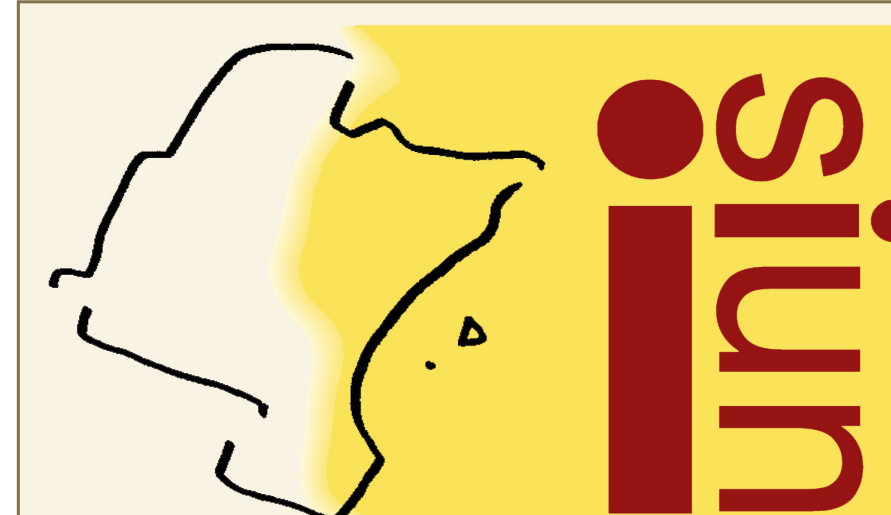
SIGNOS CONVENCIONALES

| | | | |
|---|--|--|--|
| Urbido. Cava. Invernadero. Aparcamiento. | | | |
| Deposito. Piscina. Estacion. Marjequia. | | | |
| Muro de contención (línea). Línea. | | | |
| Barrido (línea). Barrido línea. | | | |
| Muro. Muro de retención (línea). Línea. | | | |
| Abertura. Valla. Seta. Vaso. | | | |
| Carril. Senda. | | | |
| Pavimento. Zona ajardinada. | | | |
| Línea eléctrica. Conductor de instalaciones. | | | |
| Fuente. Línea. Línea de redonda. | | | |
| Zona arbolada (F-B). Cartera. | | | |
| Zona arbolada(C). Escalera. | | | |
| Zona arbolada(Rp). Escombre. | | | |
| Zona arbolada(esp). Vertedero. | | | |
| Curva nivel (directora). Curva nivel. | | | |
| Curva depresión (directora). Curva depresión. | | | |
| Cañizo de talud. (de talud). | | | |
| Escalera. Zona. | | | |
| Cauce (línea). Cauce Intermitente. | | | |
| Lago. Laguna. Balsa. | | | |
| Embalse. Mastro embalsamiento. | | | |
| Canal. Canal línea. | | | |
| Edificación. Edificación singular. | | | |
| Ferrocarril vía ancha. Vía estrecha. | | | |
| Gasoducto. Gasoducto. | | | |
| Vía urbana (cable). Carrilera. | | | |
| Acopio. Acuña. Pista sin. | | | |
| Pista sin pavimento. Astado. | | | |
| Acera. Pavimento. | | | |
| Arbol. Zona ajardinada. | | | |
| Suelo no urbano. | | | |
| Vért. geodésico 1.º, 2.º y tercer orden. | | | |
| Vért. orden inferior. Red topog. Señal nivelación. | | | |
| Alta precisión. Punto topográfico. Punto acotado. | | | |
| Red topográfica. Punto de control. (en específico). | | | |
| Monumental. Monumento. Foco. | | | |
| Parada bus. Museo. Monumento. | | | |
| Estacionamiento. Aseso público. Gasolinera. | | | |
| Hito kilométrico de autopista. Cámara. Canal. | | | |
| Punto eléctrico. Teléfono. Torre metéora. | | | |
| Árbol. Cuera. Arma parabólica. | | | |
| Cable telefónico. Parking subterráneo. | | | |

CARTOGRAFÍA
ESCALA 1:1.000



Fecha de Vuelo : SEPTIEMBRE 2002
Cámara Utilizada : RC30 13403 Focal: 153,440 mm.



Gobierno de Navarra
Sistema de Información Urbanístico de Navarra