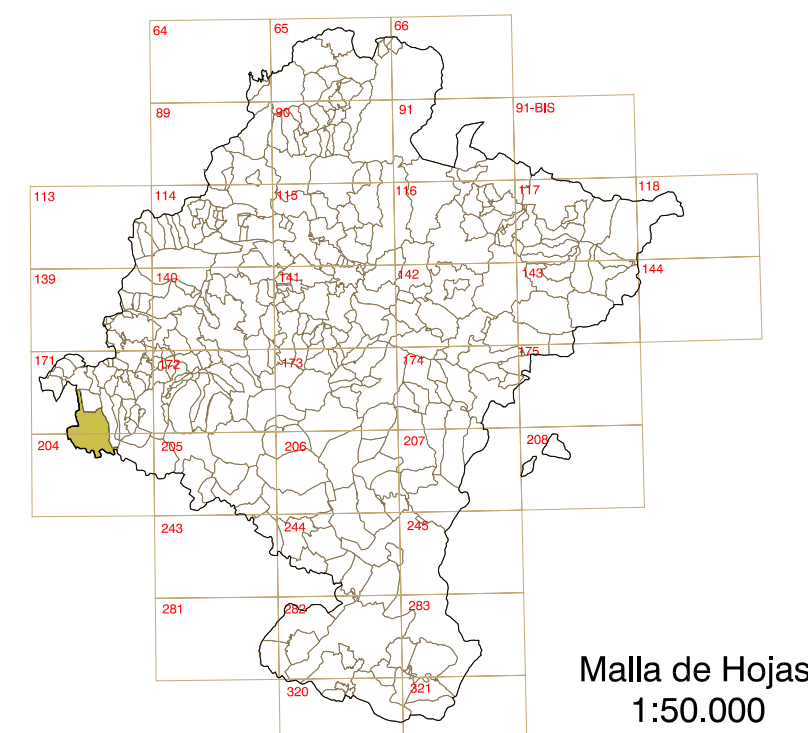


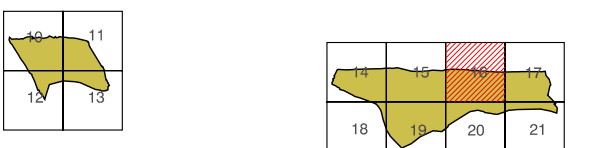
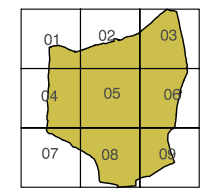
VIANA



Malla de Hojas
1:50.000



DISTRIBUCIÓN DE HOJAS

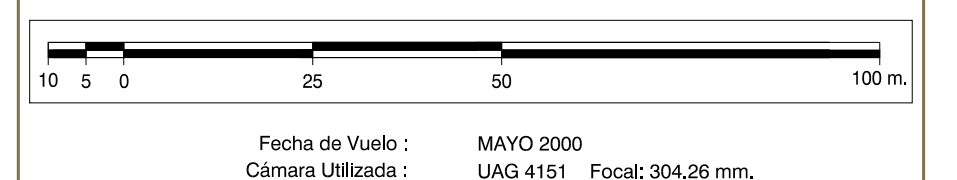


SIGNOS CONVENCIONALES

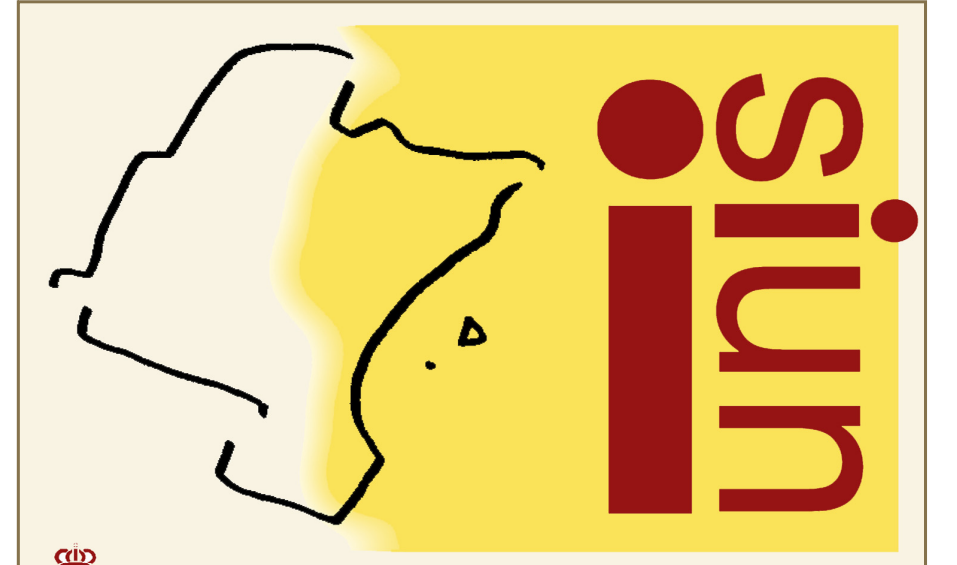
Ignifuga: línea, Inmersiones: abovedado		
Deposito: piedra, estacion, manzanera		
Muro de contención (línea), Línea		
Barrido (línea), Barrido línea		
Muro: pared, muro línea, Línea		
Alberca: Valla, Seta, Vaso		
Camino, Senda		
Pavimento: Zona asfaltada		
Línea eléctrica: Conducto de instalaciones		
Fuente: Línea, Línea de redonda		
Zona arbolada (F-B), Cartera		
Zona arbolada(C), Escalera		
Zona arbolada(Rp), Escalera		
Zona arbolada(esp), Ventadero		
Curva nivel directora: Curva nivel		
Curva depresión directora: Curva depresión		
Calle: de lado, (de) de lado		
Escalera: Zona		
Cauce (línea), Cauce Inmersione		
Lago, Laguna, Balsa		
Embalse: Muro embalsamiento		
Canal: Ancha línea		
Edificación: Edificación singular		
Fuente: vía ancha, Vía estrecha		
Gasoducto: Gasoducto		
Vía urban (calle): Carretera		
Acopio: acuña, Pista sin		
Pista sin pavimento: Asfalto		
Acera: Pavimento		
Arbol: Zona Arbolada		
Suelo no urbano		
Vert. geodésico 11' 2" y tercer orden		
Vert. orden inferior: Red topog: Señal nivelación		
Alta precisión: Punto taquimétrico, Punto acotado		
Red topográfica: Red topográfica, Red específica		
Monumental: Monumento, Foco		
Parada bus, Museo, Monumento		
Estadonamiento: Aseso público, Gasolinera		
Hito: Hito topográfico de precisión, Cámara, Canal		
Punto eléctrico: Teléfono, Torre eléctrica		
Arbol: Curva, Arbol parabólica		
Cable: Cable, Parking subtr. I. deportiva		

CARTOGRAFÍA

ESCALA 1:1.000



Fecha de Vuelo : MAYO 2000
Cámara Utilizada : UAG 4151 Focal: 304,26 mm.



Gobierno de Navarra
Sistema de Información Urbanístico de Navarra