

Descripción de elementos cartográficos

- Autopista
- Autovía
- Red de Interés General
- Red de Interés Comunidad Foral
- Red de Interés Comarcal
- Red local
- Ferrocarril
- Embalses, balsas
- Red hidrográfica
- Curva de nivel
- Edificios
- Límite de Nación
- Límite de Comunidad Foral
- Límite de Municipios
- Malla 25.000

Escala 1: 25.000

Sistema Geodésico de Referencia:
European Datum 1950, Elipsoide Internacional de Hayford
Sistema Cartográfico de representación: UTM

Cartografía utilizada:
Base Cartográfica Nacional a escala 1:25.000 (BCN25) actualizada
Equidistancia curvas de nivel: 50 m

Descripción de elementos temáticos

Espacios Naturales Protegidos

- Parques Naturales - PN
- Reservas Integrales - RI
- Reservas Naturales - RN
- Enclaves Naturales - EN
- Areas Naturales Recreativas - ANR
- Zona Especial Protección de Aves - ZEPA
- Area de Protección de la Fauna Silvestre - APFS
- Bandas de Protección

Relación de Espacios Naturales Protegidos

RN 28 Sotos del Arquillo y Barbaraces

© Gobierno de Navarra
Departamento de Medio Ambiente
Ordenación del Territorio y Vivienda

Elaborado por:
Trabajos Catastrales, S.A.

ISBN obra completa: 84-235-2659-3
ISBN: 84-235-2638-0

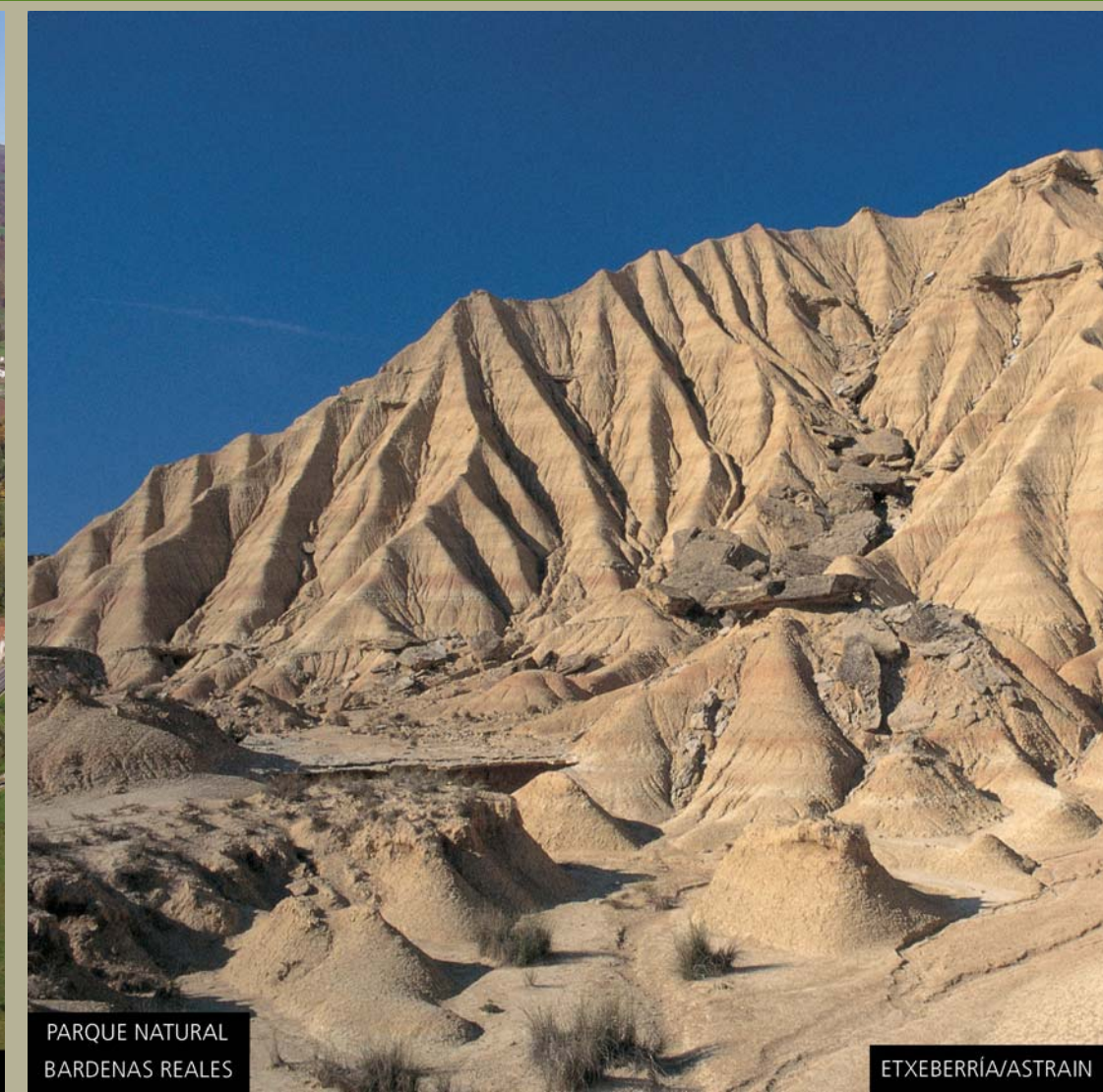
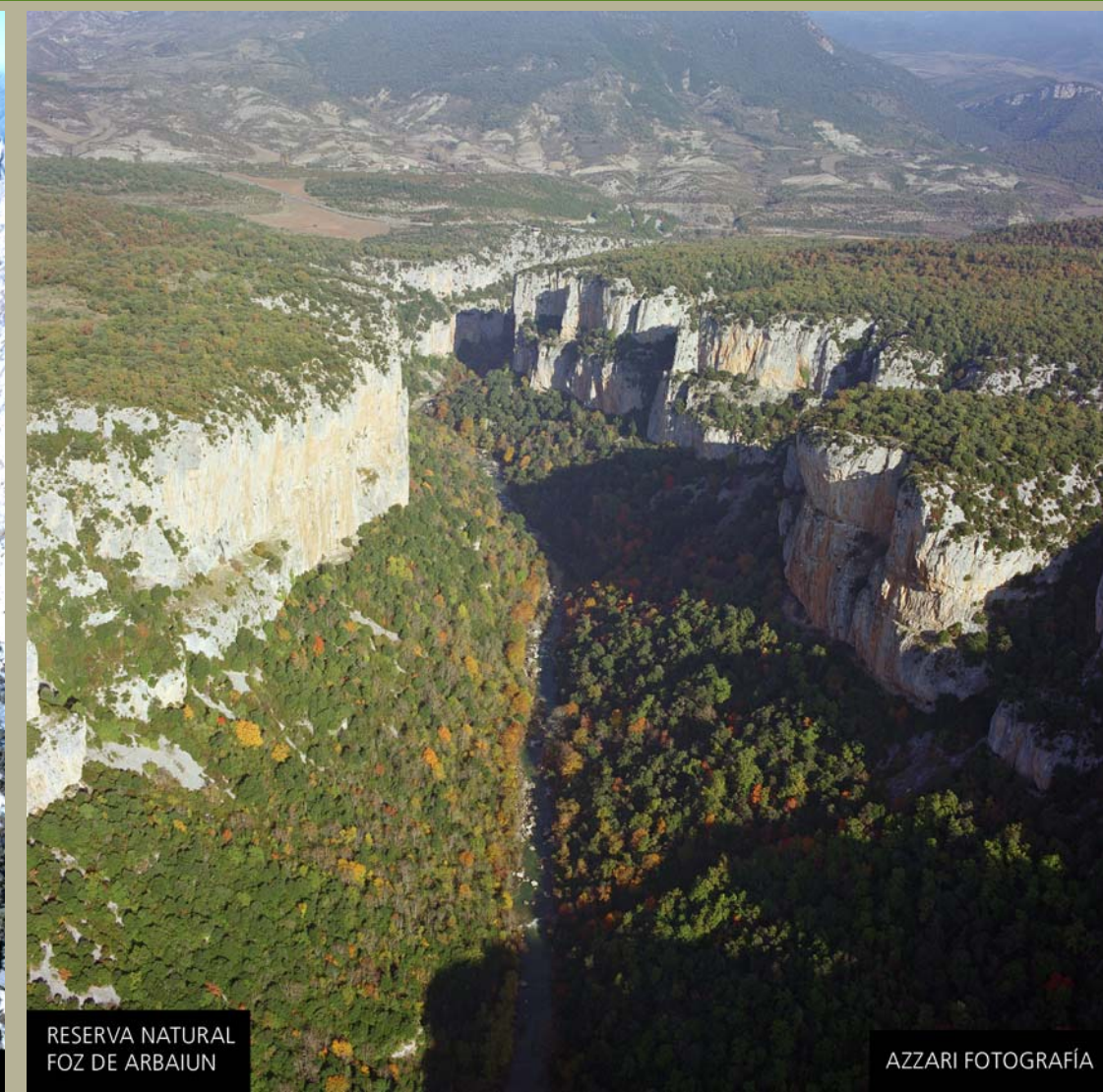
Edición: Julio de 2004

<http://sitna.navarra.es> <http://www.navarra.es>

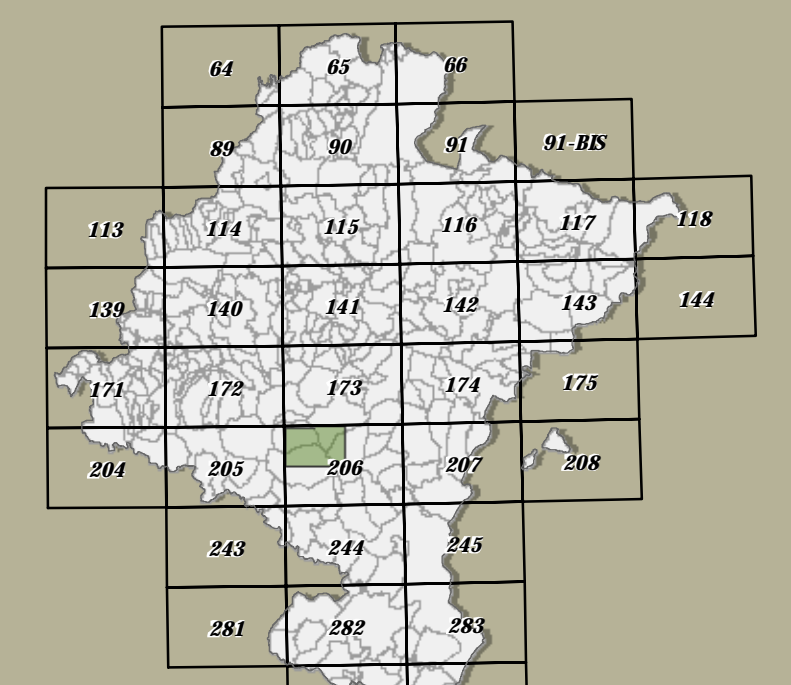
ESPACIOS NATURALES PROTEGIDOS EN NAVARRA

2004

Espacios Naturales Protegidos en Navarra
Miranda de Arga
206-I



Escala 1:25.000



SUBDIVISION EN HOJAS 1:25.000

I	II
III	IV

DIVISION DEL TERRITORIO EN HOJAS 1:50.000