

ARITZAKUN/URRITZATE

Superficie: 5.828 ha
Región biogeográfica: Atlántica

El área se localiza en el extremo norte del Valle del Baztán, muy próximo al mar Cantábrico, eso hace que el clima sea muy oceánico. Los bosques caducifolios ocupan gran parte de la superficie aunque se observa gran cantidad de pastos desarrollados sobre suelos ácidos y húmedos. También se aprecian grandes extensiones dedicadas al monocultivo forestal. Sin embargo, es de suma importancia la Reserva de Irubetakaskoa, pues en ella se encuentra una de las pocas alisedas mixtas de ladera que se pueden encontrar en España. En definitiva, un interesantísimo mosaico de comunidades vegetales sobre un relieve variado, desde los fuertes escarpes con flora propia de roquedos en las Peñas de Itxusi a los fondos de valle por donde discurren las regatas.

Las peñas de Itxusi e Irubetakaskoa albergan importantes colonias de aves propias de acantilados y roquedos: Buitres leonados, alimochos, roqueros rojos, chovas, etc.

El paisaje de mosaico de comunidades de carácter atlántico (hayedos, robledales, alisedas, bosques mixtos, pastos, helechales y brezales) es de gran importancia también desde un punto de vista paisajístico y cultural, donde se unen el aprovechamiento de los recursos naturales por parte del ser humano con la permanencia del paisaje a través de los tiempos. Existe una turbera activa de gran valor y fragilidad.

En gran parte son Montes de Utilidad Pública con la consiguiente aplicación de planes forestales que permiten la persistencia del bosque y su rendimiento sostenible.

El turismo de naturaleza es una actividad en alza que complementa y apoya el desarrollo económico de la zona. Para la persistencia de esta actividad y un mayor disfrute, resulta imprescindible regular las actividades en zonas de elevada fragilidad.

Aquí se encuentra la mayor colección de clones de castaño de Europa. Sobre ellos se investiga con el fin de obtener ejemplares resistentes a la "tinta" y el "chancro".

En la zona se encuentran catalogadas un Área de Protección de Fauna Silvestre y dos Reservas Naturales: Itxusi e Irubetakaskoa.

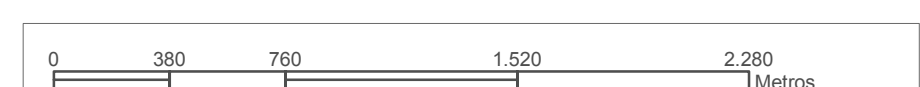
El escarabajo denominado ciervo volante es uno de los insectos más llamativos, entre otros, de la zona. En lo referente a la avifauna, es zona de grandes rapaces como el quebrantahuesos, el buitre común, alimoche y búho real.

Con respecto a los vegetales destacan dos especies, una pequeña planta que crece en márgenes de arroyos y paredes terrosas húmedas (*Soldanella villosa*) y un tipo de helecho que se desarrolla en los huecos de las rocas de los arroyos.

Descripción de elementos cartográficos

Signos Convencionales

	Autopista		Embalses, balsas
	Autovía		Red hidrográfica
	Red de Interés General		Curva de nivel maestra
	Red de Interés Comarcal		Curva de nivel auxiliar
	Red local		Edificios
	Pistas y caminos		Limite de Nación
	Ferrocarril		Limite de Comunidad Foral
			Limite de Municipios



Escala 1: 25.000
Sistema Geodésico de Referencia: European Datum 1950, Eipsoide Internacional de Hayford
Sistema Cartográfico de representación: UTM

Categorización de unidades cartográficas según Directiva Hábitat (Directiva 92/43/CEE)

- Hábitat catalogado como de "interés prioritario" o mosaico con presencia de hábitats de "interés prioritario"
- Hábitat o mosaico catalogado de "interés comunitario" con posible presencia de hábitats de "interés prioritario"
- Hábitat catalogado como de "interés comunitario" o mosaico con presencia de hábitats de "interés comunitario"
- Hábitat o mosaico no catalogado con posible presencia de hábitats de "interés comunitario" o de "interés prioritario"
- No catalogado

Descripción de elementos temáticos

Leyenda de Hábitats

Bosques

- Hayedos acidófilos atlánticos (*Fagus sylvatica*)
- Robledales acidófilos de roble común (*Quercus robur*)
- Bosques mixtos atlánticos con alisos, castaños (*Castanea sativa*) y robles (*Quercus robur*)
- Castañares antiguos (*Castanea sativa*)
- Abedulares y saucedas de sauce atrocinero (*Salix atrocinerea*) y sauce cabruno (*S. caprea*)
- Castañares (*Castanea sativa*)

Comunidades arbustivas y matorrales

- Brezales-tojales atlánticos y mediterráneos
- Helechales dominado por el helecho común (*Pteridium aquilinum*)
- Complejo de brezales, helechales y pastizales

Pastizales, herbazales y prados

- Pastizales montaños acidófilos y cervunales
- Prados de siega

Roquedos y pedregales

- Complejo de comunidades de montaña en mosaico con helechal

Plantaciones

- Plantaciones de especies exóticas

Cultivos

- Cultivos

© Gobierno de Navarra
Departamento de Medio Ambiente
Ordenación del Territorio y Vivienda

Elaborado por:
Trabajos Catastrales, S.A.

ISBN obra completa: 84-235-2690-9
ISBN: 84-235-2585-6

Edición: Noviembre de 2004

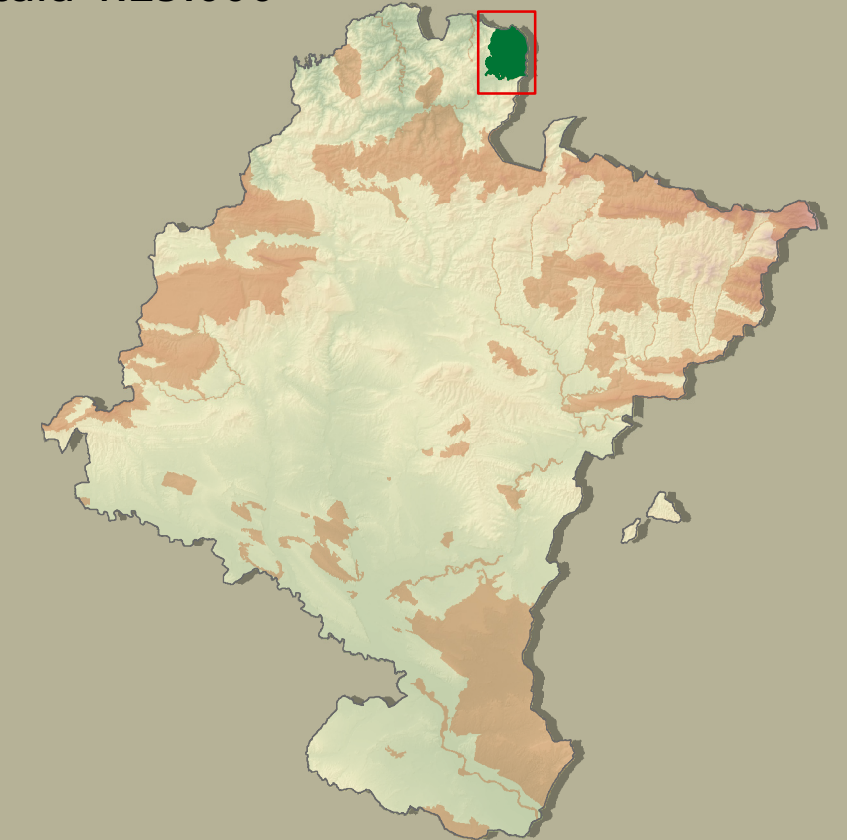
<http://sitna.navarra.es>

<http://www.navarra.es>

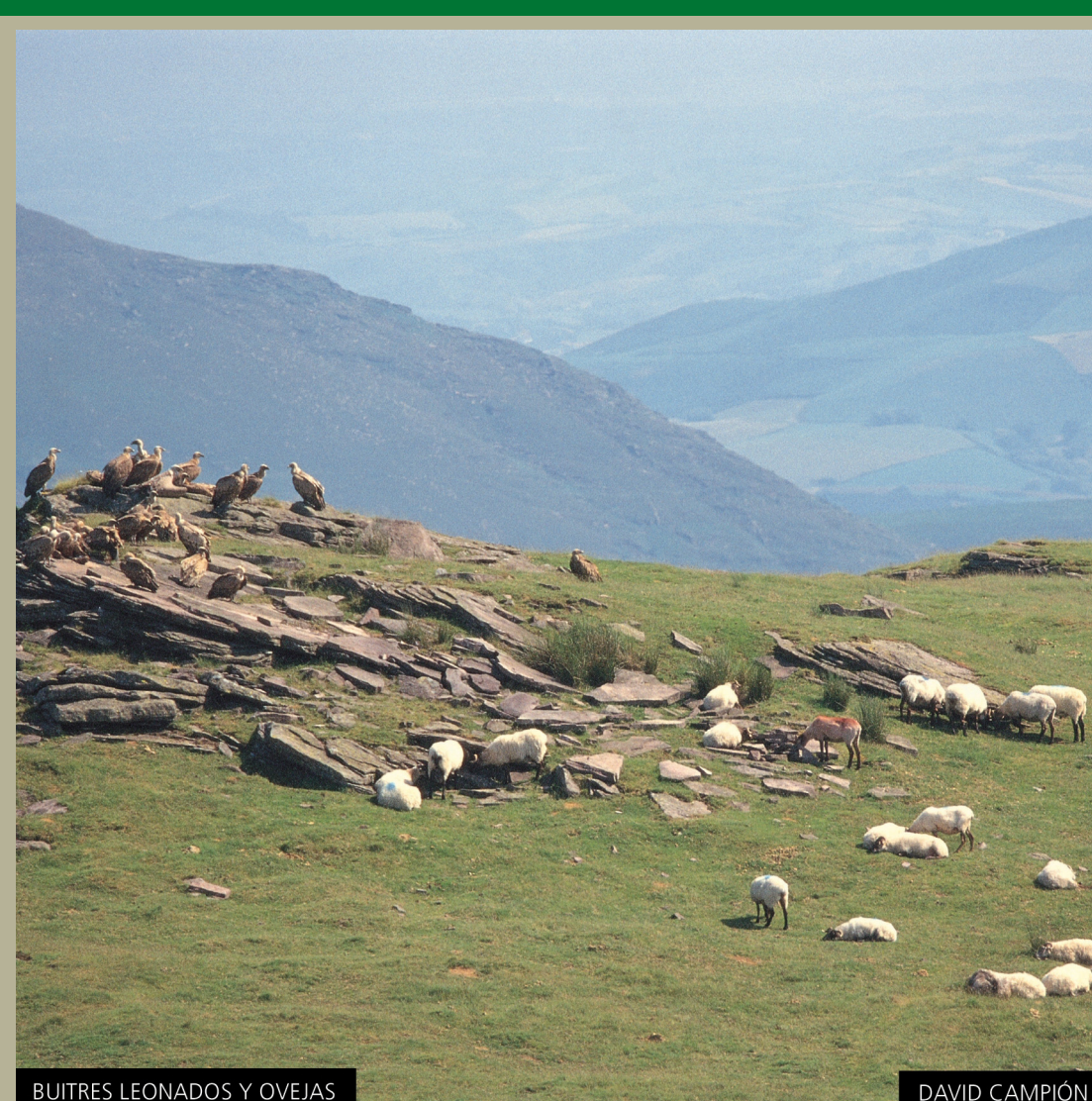
LUGARES DE IMPORTANCIA COMUNITARIA EN NAVARRA

Lugares de Importancia Comunitaria en Navarra
2004
ARITZAKUN/URRITZATE
ES0000122

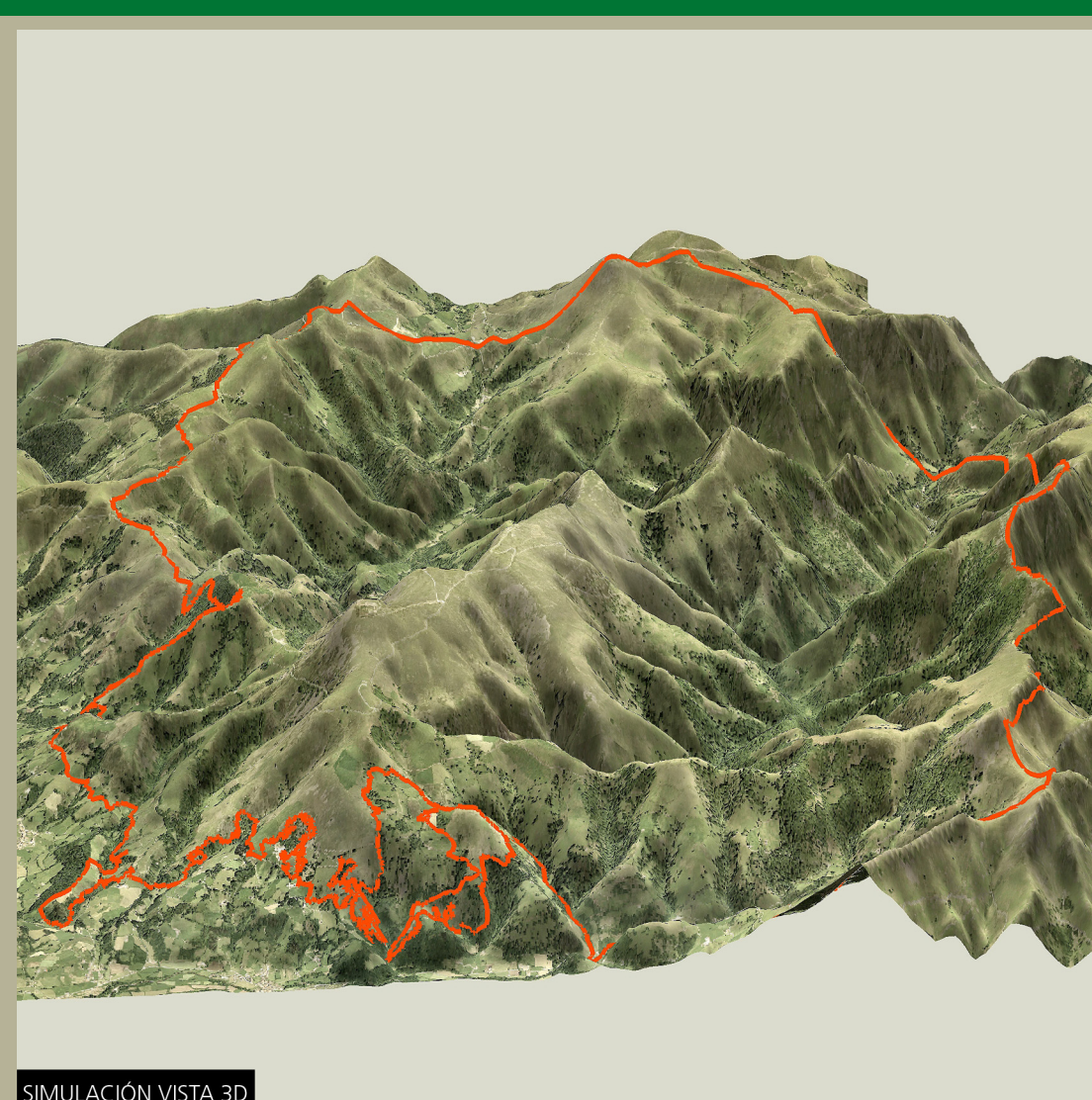
Escala 1:25.000



ARITZAKUN/URRITZATE



BUITRES LEONADOS Y OVEJAS



SIMULACIÓN VISTA 3D