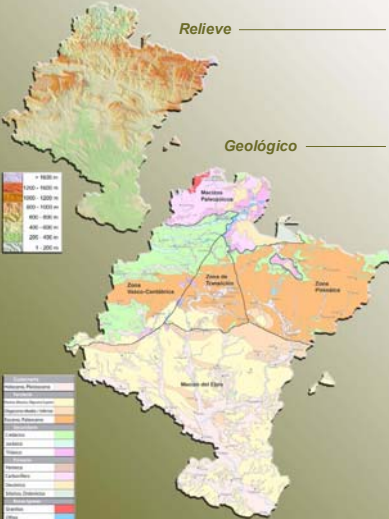


Mapas complementarios



Series de Vegetación de Navarra

La diversidad ecológica de un territorio se puede expresar de formas variadas. En este mapa se muestra a través de las series de vegetación.

La serie de vegetación es un concepto geobotánico que descansa sobre el fenómeno de la sucesión ecológica y expresa la dinámica natural de maduración del ecosistema. La vegetación que se desarrolla sobre una determinada superficie sufre un proceso de evolución o secuencia temporal, de modo que las comunidades vegetales que inicialmente se instalan son reemplazadas por otras en una sucesión o serie temporal que tiende a alcanzar un óptimo o máximo estable (cabeza de serie) en equilibrio con las condiciones del medio (sustrato, clima, topografía, etc.). Así, la serie de vegetación comprende la cabeza de serie o vegetación potencial más todas sus etapas seriales. Este modelo predictivo, elaborado a partir de la interpretación de la vegetación, es de gran utilidad en el diagnóstico ambiental y en el estudio del paisaje.

El paisaje vegetal está constituido en la mayoría de las ocasiones por un mosaico de comunidades vegetales. El diagnóstico de las series de vegetación permite enjuiciar cada una de las partes del mosaico en alguna de las series identificadas y reconocer el grado de madurez dentro de cada unidad sucesional.

Las series de vegetación expresan la existencia de territorios equipotenciales desde el punto de vista de su vocación ecológica y por tanto homogéneos en lo referente a los condicionantes climáticos, topográficos y edáficos.

En el mapa de series de vegetación de Navarra se expresa la distribución espacial de cada una de las series reconocidas, 21 series en la región eurosiberiana y 7 en la mediterránea, además de diversas facciones y 5 generes relacionadas con ecosistemas acuáticos.

Cartografía de apoyo



© Gobierno de Navarra  
Departamento Medio Ambiente  
Departamento Territorio y Vivienda

Elaborado por:  
Trabajos Catastrales, S.A.

Autores: Javier Loiz  
Juan Carlos Blascos

Edución: 2006  
ISBN: 84-235-2848-0

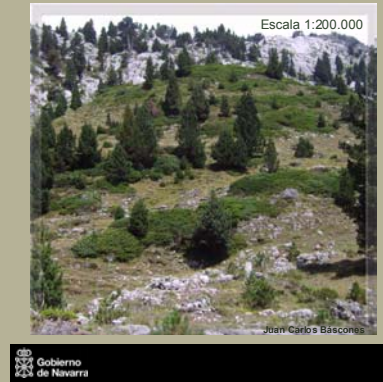
<http://idena.navarra.es> <http://www.navarra.es>

# SERIES DE VEGETACIÓN DE NAVARRA

Leyenda

- 0. Masas de Agua
- 1. Serie albarera preinicial central de los pastizales cromoclimados calcálicos de *Koeleria myosuroides* (*Dryopteris* *Bucardii*-*Koeleria myosuroides* *Signatum*)
- 2. Serie preinicial ordenada de los pinares negros con robledeños mesofíticos y quercifolia (*Pinus nigra* *Lam.* *Pinus uncinata* *S.* y serie preinicial ordenada de los pinares negros serotinos y quercifolia (*Pinus nigra* *Lam.* *Pinus uncinata* *S.*)
- 3. Serie preinicial occidental supratemplada de los pinares albarces calcálicos (*Echinops* *horridi*-*Pinus sylvestris* *S.*)
- 4. Serie preinicial supratemplada de los pinares albarces silíceos (*Veronica officinalis*-*Pinus sylvestris* *S.*)
- 5. Serie preinicial supratemplada de los abetales mesofíticos neutrofilos (*Festuca altissima*-*Abies alba* *S.*)
- 6. Serie preinicial occidental supratemplada de los abetales silíceos neutrofilos (*Quercus ilex* *L.*-*Abies alba* *S.*)
- 7. Serie preinicial supratemplada de los hayedos mesofíticos neutrofilos (*Sesuvium portulacastrum*-*Fagus sylvatica* *S.*)
- 8. Serie orobálica septentrional y silíceo de los hayedos acedíficos (*Galea rotundifolia*-*Fagus sylvatica* *S.*)
- 9. Serie cantabrovasca y preinicial occidental de los hayedos acedíficos (*Saxifraga hirsuta*-*Fagus sylvatica* *S.*)
- 10. Serie orobábrica de los hayedos mesofíticos neutrofilos (*Carex sylvatica*-*Fagus sylvatica* *S.*)
- 11. Serie orobábrica y orobálica septentrional de los hayedos submesofíticos neutrofilos (*Eppactidion* *heleborines*-*Fagus sylvatica* *S.*)
- 12. Serie preinicial de los hayedos submesofíticos neutrofilos (*Buxus sempervirens*-*Fagus sylvatica* *S.*)
- 13. Serie preinicial occidental y navarro-alavesa de los robledales pubescentes (*Poa arvensis*-*Quercus pubescens* *S.*)
- 14. Serie navarro-alavesa y cántabra meridional de los quejigales ibéricos (*Pumilio* *longicaulis*-*Quercus faginea* *S.*)
- 15. Serie cantabrovasca de los robledales pedunculados (*Hyacinthoides* *peruviana*-*Quercus robur* *S.*)
- 16. Serie cantabrovasca de los robledales albarces (*Pumilio* *longicaulis*-*Quercus petraea* *S.*)
- 17. Serie cantabrovasca de los quejigales (*Melampyrum pratense*-*Quercus pyrenaica* *S.*)
- 18. Serie preinicial de las freznadas con robles albarces o pubescentes temporigráficas (*Brachypodium sylvaticum*-*Fraxino excelsior* *S.*)
- 19. Serie navarro-alavesa de los robledales pedunculados temporigráficos (*Dactylis levis*-*Quercus robur* *S.*)
- 20. Serie asturiano-euskalduna de las freznadas con robles pedunculados temporigráficos (*Polydactylon* *seiffenii*-*Fraxino excelsior* *S.*)
- 20a. Facción de calizas marmorizadas con *Carpinus betulus*
- 21. Serie cantabrovasca y ibérica de los encinares ibéricos e ibéricos relizos (*Quercus robur*-*Quercus ilex* *S.*)
- 22. Serie preinicial y somontana de los encinares ibéricos (*Buxus sempervirens*-*Quercus robur* *S.*)
- 23. Serie silíceo, orobálica septentrional y ibérica de los quejigales (*Pinus uncinata*-*Quercus pyrenaica* *S.*)
- 24. Serie somontana de los quejigales ibéricos (*Pinus uncinata*-*Quercus faginea* *S.*)
- 25. Serie cantabrovasca, robleo-estepa y cántabra de los quejigales ibéricos (*Spiraea ovalifolia*-*Quercus faginea* *S.*)
- 25a. Facción mesomediterránea con *Quercus coccifera*
- 26. Serie cantabrovasca y cántabra de los encinares ibéricos (*Spiraea ovalifolia*-*Quercus robur* *S.*)
- 26a. Facción de foce y congostal con *Albizia unedo*
- 26b. Facción mesomediterránea con *Quercus coccifera*
- 26c. Facción montana con *Quercus humilis*
- 27. Serie baparraguesa de los encinares ibéricos mesomediterráneos (*Quercus robur* *S.*)
- 27a. Facción sobre yesos
- 27b. Facción con *Prunella laticarpa*
- 27c. Facción con *Buxus sempervirens*
- 27d. Facción supramediterránea con *Arctostaphylos uva-ursi*
- 28. Serie baparraguesa de los quejigales con sabinas negres mesomediterráneas (*Rhamnus lycoides*-*Quercus coccifera* *S.*)
- 28a. Facción sobre yesos
- 29. Uccione silíceo preinicial central y propinqua de las chopas negres
- 30. Uccione silíceo cantabrovasca central de las chopas
- 31. Uccione silíceo cantabrovasca y propinqua de las chopas y omidas
- 32. Uccione mediterránea ibérica central mesomediterránea de las chopas blancas fuvales
- 33. Uccione baparraguesa halófila de estabros

2006 Series de Vegetación de Navarra



© Gobierno de Navarra