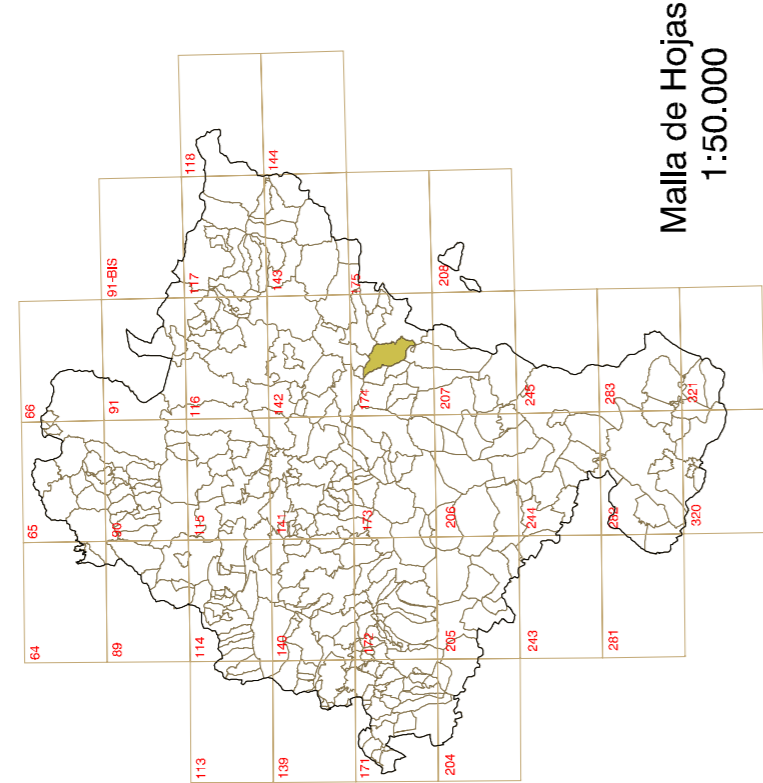


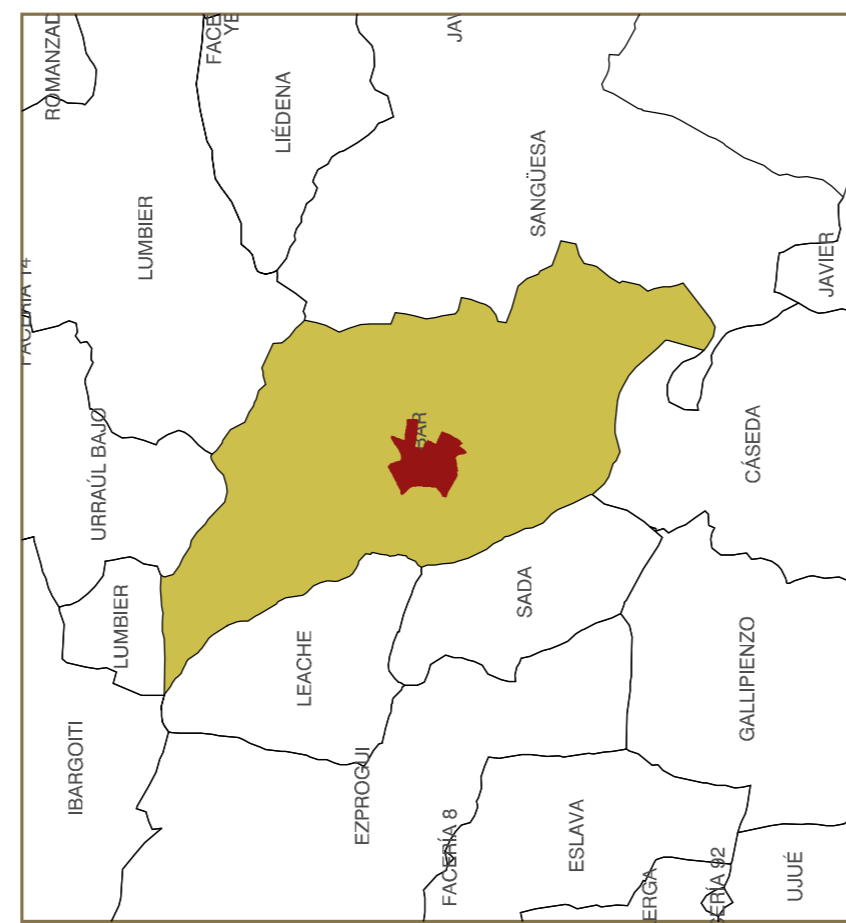


AIBAR

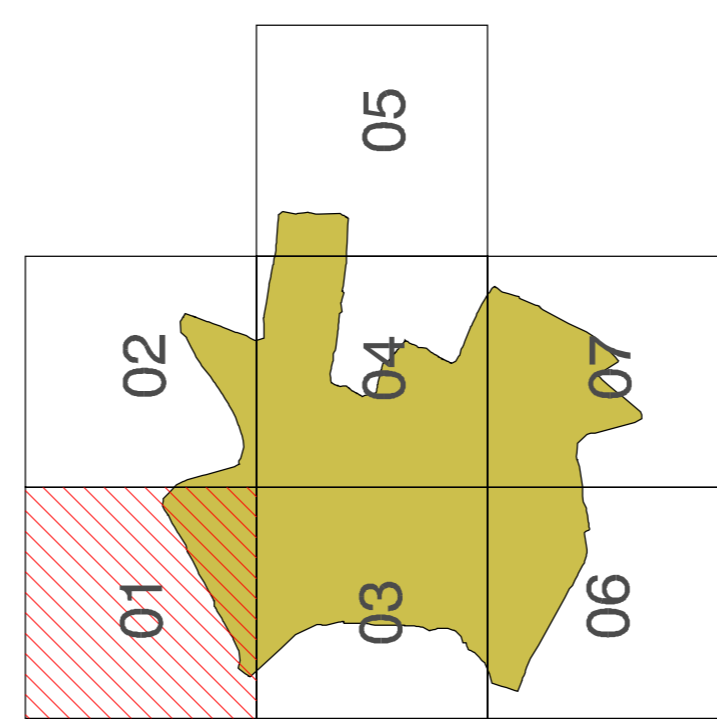


Malla de Hojas
1:50.000

SITUACIÓN DEL MUNICIPIO

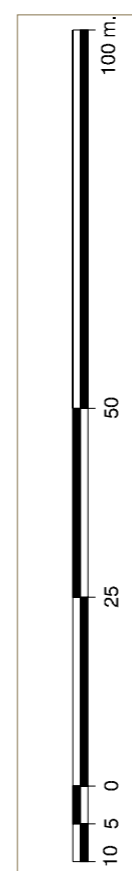


DISTRIBUCIÓN DE HOJAS



ORTOFOTOMAPA

ESCALA 1:1.000



CARACTERÍSTICAS TÉCNICAS

Vuelo fotogramétrico a escala 1:5.000
Fecha de vuelo: SEPTIEMBRE 2002
Cámara Utilizada: RMK TOPSO 13400 Focal: 306,56 mm.
Digitalización en el Sistema de Referencia ED50
Escala Utilizada: Escala Ultrarápida 5000
Rectificación digital de los fotogramas a 0,1 metros de resolución
con MDE (Modelo Digital de Elevación) de 10 metros de malla
Estandarizada entre curvas de nivel 1 metro.

INFORMACIÓN GENERAL

Generado por ortorectificación digital de los fotogramas de vuelo
del Sistema de Referencia ED50.
Sistema Geodésico de Referencia ED50.
Elipsoido Internacional de Hayford, Datum Potsdam.
Longitudes referidas al Meridiano de Greenwich.
Altitudes referidas al nivel medio del mar en Alicante.
Proyección U.T.M. Huso 30 Zona T.

