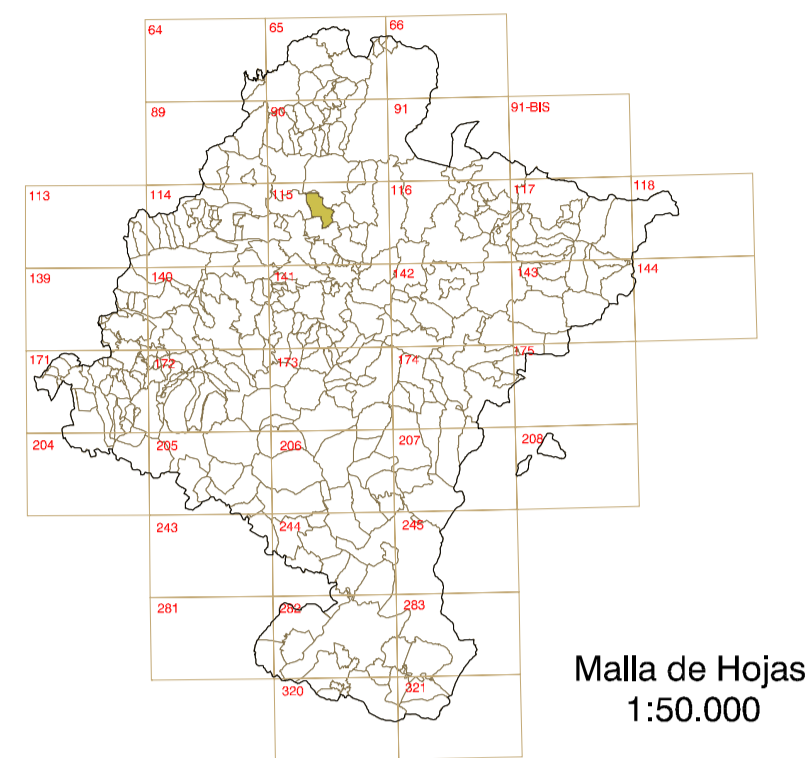




ATEZ

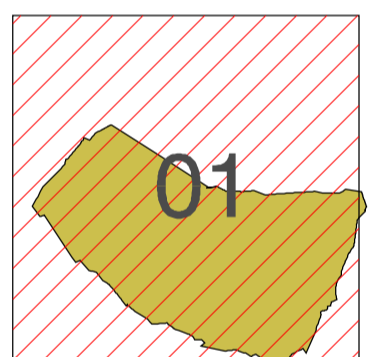


Malla de Hojas
1:50.000

SITUACIÓN DEL MUNICIPIO

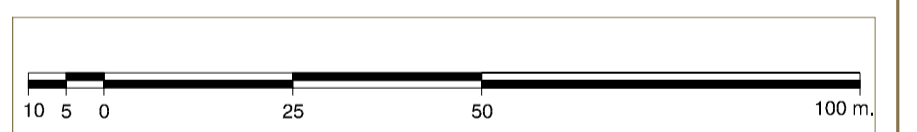


DISTRIBUCIÓN DE HOJAS (Ciganda)



ORTOFOTOMAPA

ESCALA 1:1.000



CARACTERÍSTICAS TÉCNICAS

Vuelo fotogramétrico a escala 1:5.000
 Fecha de vuelo: SEPTIEMBRE 2002
 Cámara Utilizada: RC30 13403 Focal: 153.44 mm.
 Digitalización de los fotogramas a 20 micras de resolución
 Escaner Ultrascan 5000
 Rectificación digital de los fotogramas a 0,1 metros de resolución
 con MDE (Modelo Digital de Elevación) de 10 metros de malla
 y precisión estimada de 10 centímetros.
 Equidistancia entre curvas de nivel 1 metro.

INFORMACIÓN GENERAL

Generado por orto-rectificación digital de los fotogramas de vuelo
 sobre el MDE obtenido por restitución numérica.
 Sistema Geodésico de Referencia ED50.
 Elipsoide Internacional de Hayford, Datum Potsdam.
 Longitudes referidas al Meridiano de Greenwich.
 Altitudes referidas al nivel medio del mar en Alicante.
 Proyección U.T.M. Hueso 30 Zona T.



GOBIERNO DE NAVARRA
 Sistema de Información Urbanístico de Navarra