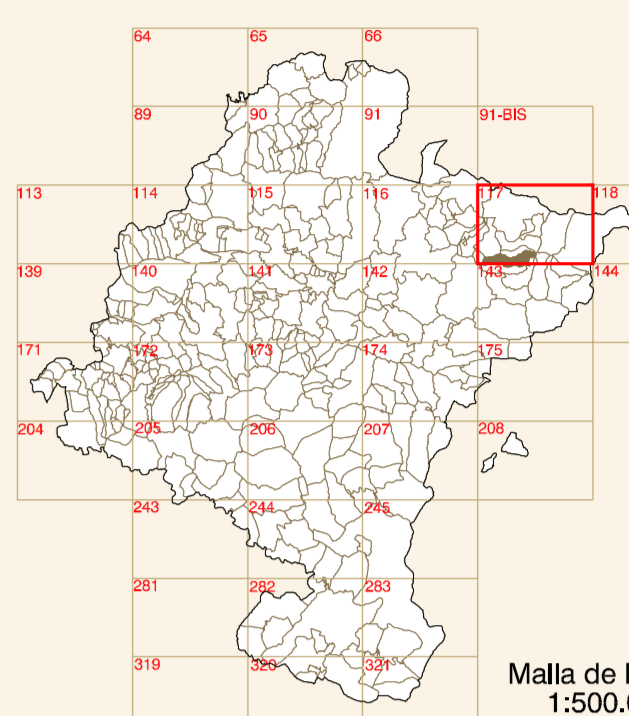
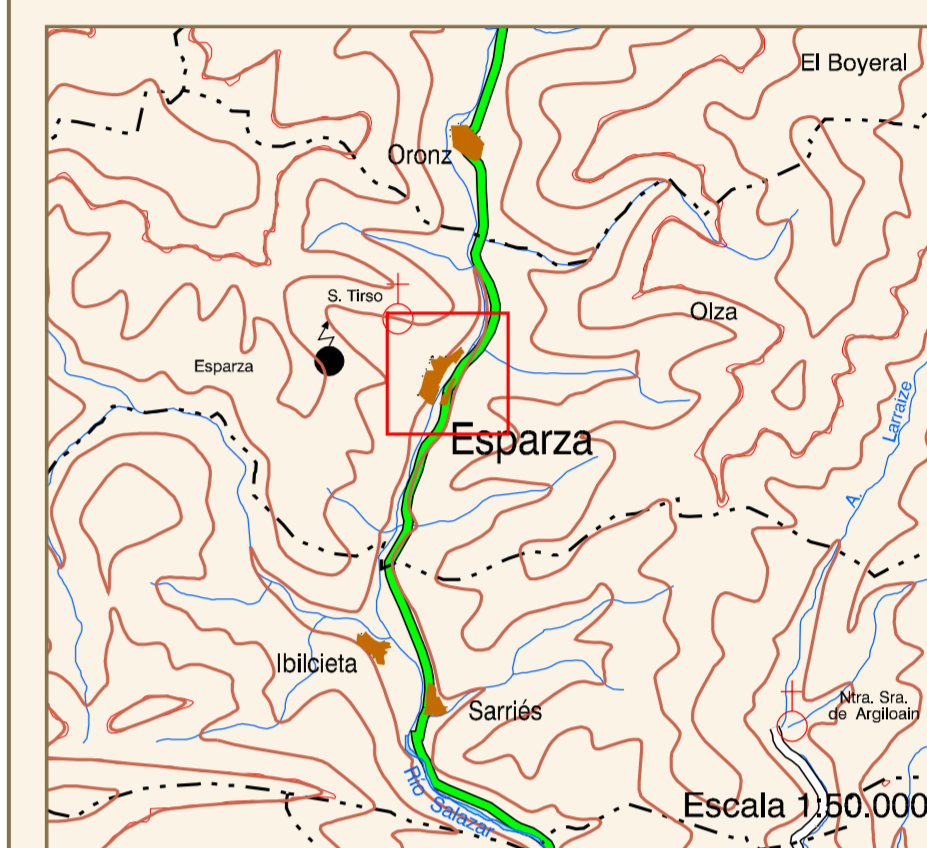




**ESPARZA**

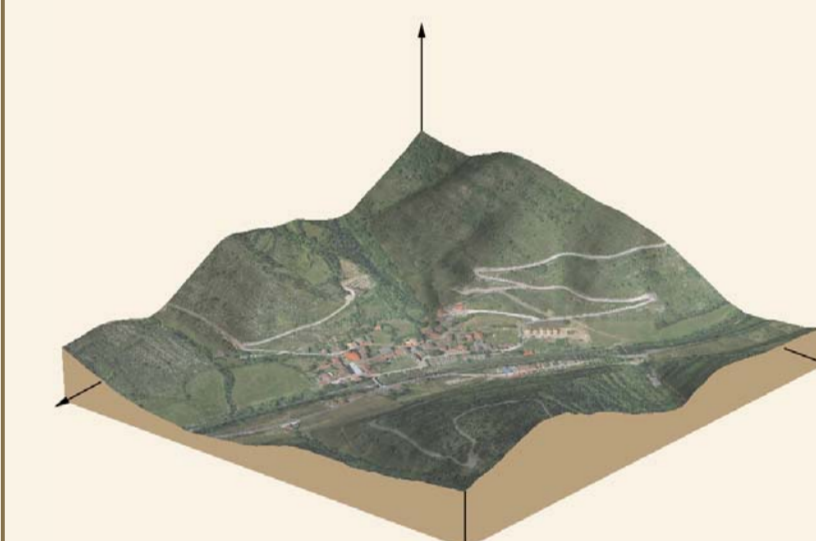


Malta de Hojas  
1:500.000



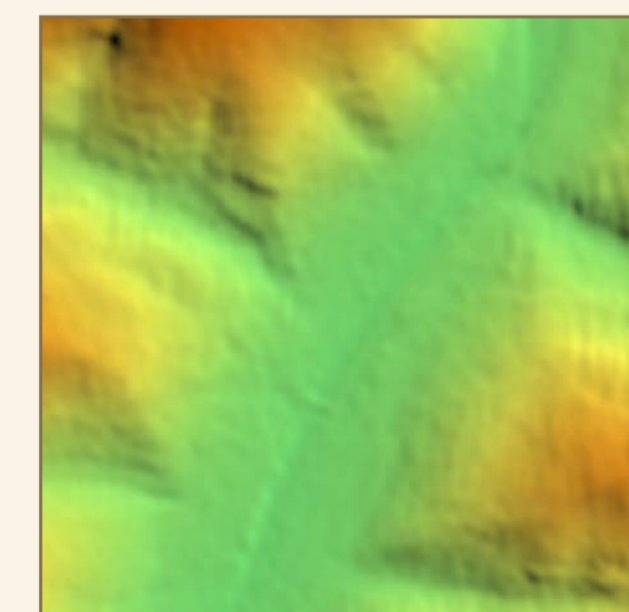
Escala 1:50.000

VISTA 3D



Escala 1:15.000

HIPSOMETRÍA DE LA HOJA

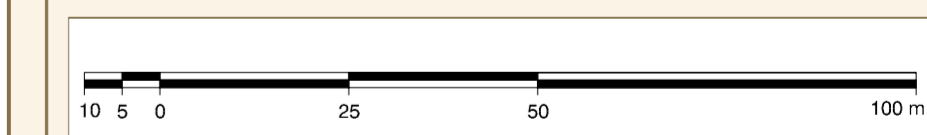


Altitud (m.) 510  
Mín. 536 562 588 Máx.

Escala 1:10.000

**ORTOFOTOMAPA**

ESCALA 1:1.000



Píxel : 10 cm.  
Fecha de Vuelo : AGOSTO 2000  
Cámara Utilizada : UAG 4161 304249

Generado por rectificación digital a partir de modelos  
digitales obtenidos por restitución analítica.



Gobierno de Navarra  
Departamento de Urbanismo y Territorio  
**Sistema de Información Urbanístico de Navarra**