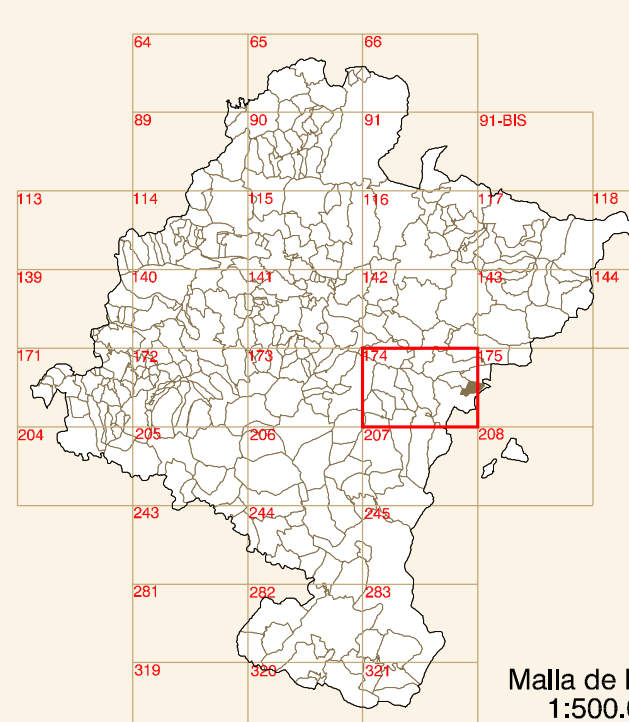


JAVIER



Malta de Hojas
1:500.000



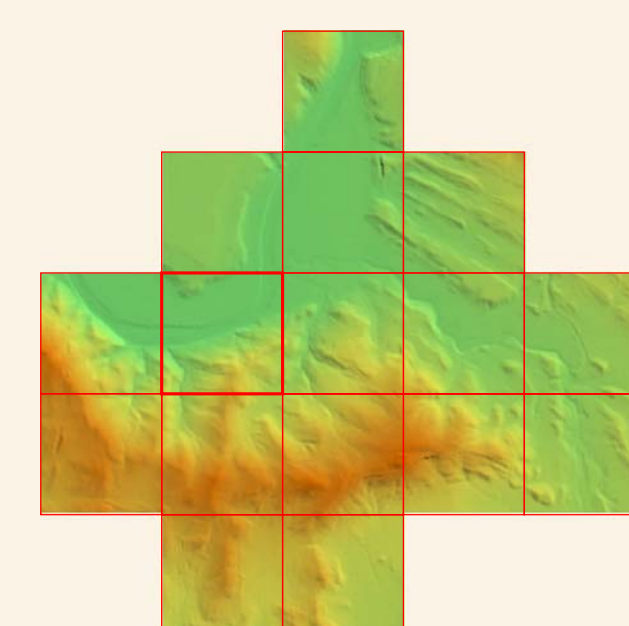
Escala 1:50.000

DISTRIBUCIÓN DE HOJAS



Escala 1:50.000

HIPSOMETRÍA DEL CONJUNTO

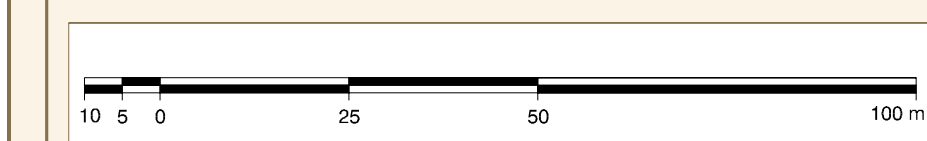


Altitud (m.)
Mín. 457 509 561 Máx.

Escala 1:50.000

ORTOFOTOMAPA

ESCALA 1:1.000



Píxel: 10 cm.
Fecha de Vuelo: AGOSTO 2000
Cámara Utilizada: UAG 4161 304249

Generado por rectificación digital a partir de modelos
digitales obtenidos por restitución analítica.



Gobierno de Navarra
Sistema de Información Urbanístico de Navarra