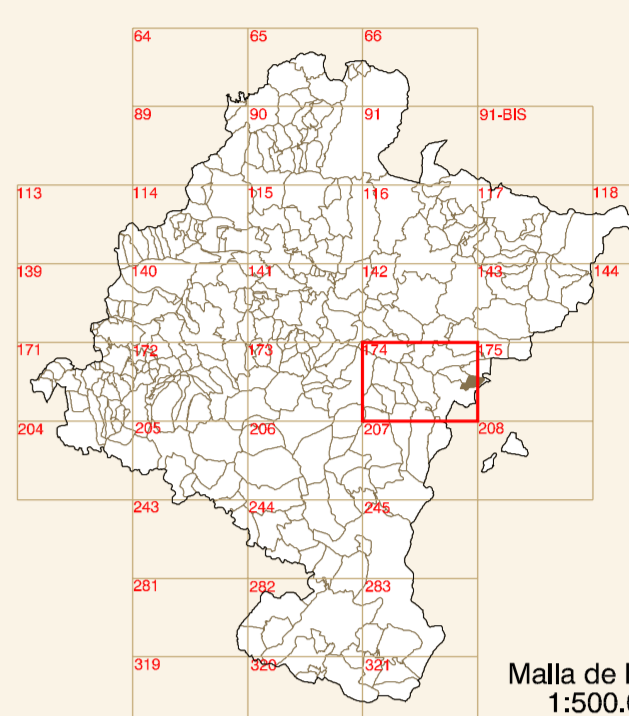




JAVIER



Malta de Hojas  
1:500.000



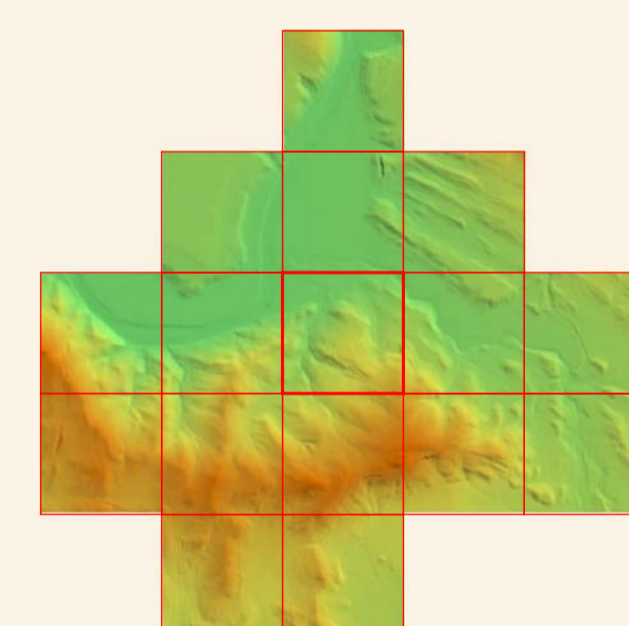
Escala 1:50.000

DISTRIBUCIÓN DE HOJAS



Escala 1:50.000

HIPSOMETRÍA DEL CONJUNTO

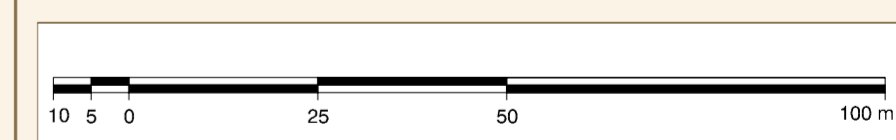


Altitud (m.)  
Mín. 457 509 561 Máx. 605

Escala 1:50.000

ORTOFOTOMAPA

ESCALA 1:1.000



Píxel : 10 cm.  
Fecha de Vuelo : AGOSTO 2000  
Cámara Utilizada : UAG 4161 304249

Generado por rectificación digital a partir de modelos  
digitales obtenidos por restitución analítica.



Gobierno de Navarra  
Sistema de Información Urbanístico de Navarra