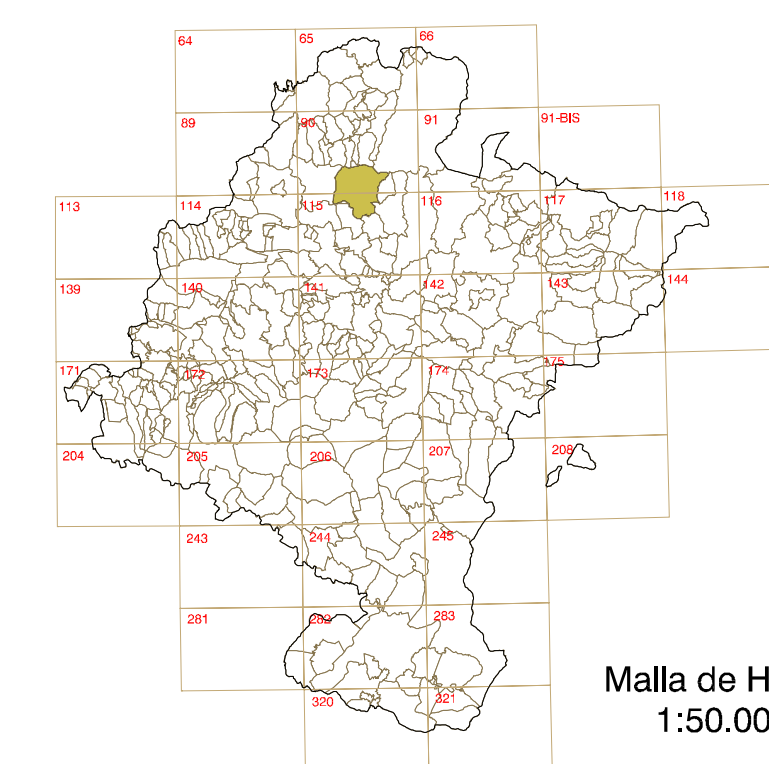


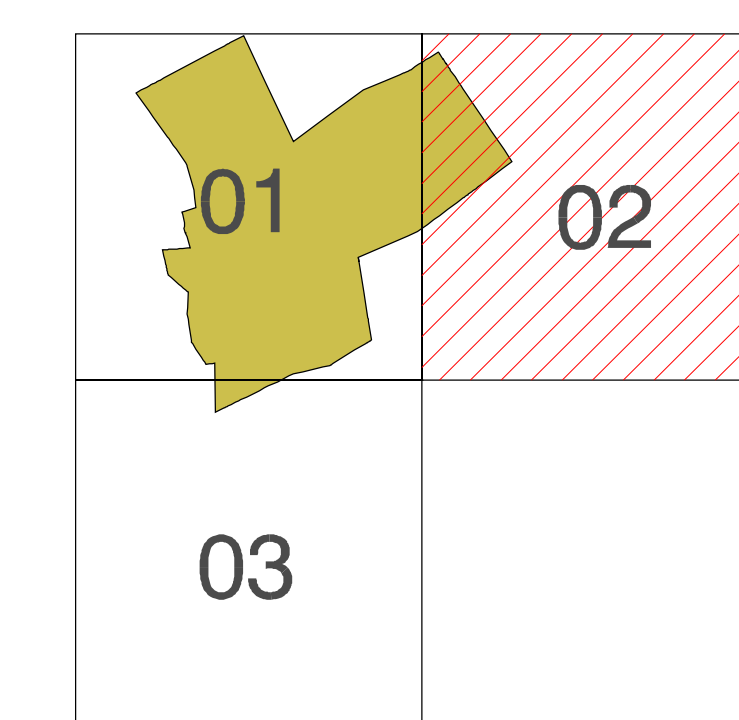
ULTZAMA



SITUACIÓN DEL MUNICIPIO

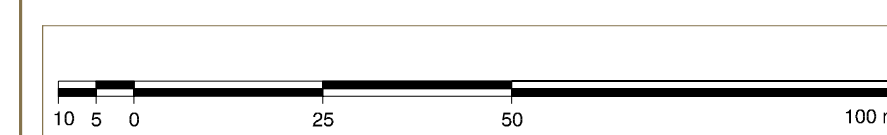


DISTRIBUCIÓN DE HOJAS (Larrantzar)



ORTOFOTOMAPA

ESCALA 1:1.000



CARACTERÍSTICAS TÉCNICAS

Vuelo fotogramétrico a escala 1:5.000
Fecha de vuelo: SEPTIEMBRE 2002
Cámara Utilizada: RC30 13403 Focal: 153.44 mm.
Digitalización de los fotogramas a 20 micras de resolución
Escáner Ultrascan 5000
Rectificación digital de los fotogramas a 0,1 metros de resolución
con MDE (Modelo Digital de Elevación) de 10 metros de malla
y precisión estimada de 10 centímetros.
Equidistancia entre curvas de nivel 1 metro.

INFORMACIÓN GENERAL

Generado por orto-rectificación digital de los fotogramas de vuelo
sobre el MDE obtenido por restitución numérica.
Sistema Geodésico de Referencia ED50.
Elipsoide Internacional de Hayford, Datum Potsdam.
Longitudes referidas al Meridiano de Greenwich.
Latitudes referidas al Ecuador.
Altitudes referidas al nivel medio del mar en Alicante.
Proyección U.T.M. Huso 30 Zona T.



Sistema de Información Urbanístico de Navarra