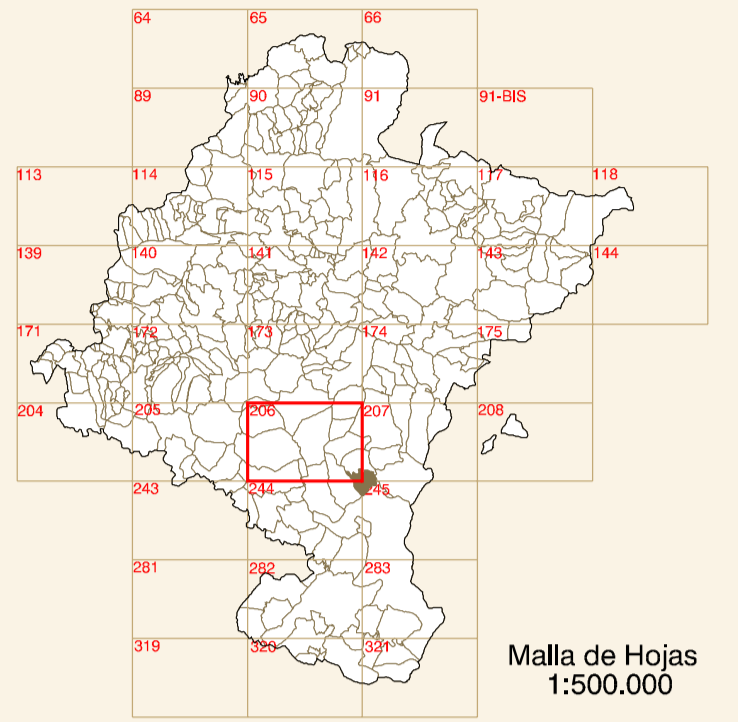
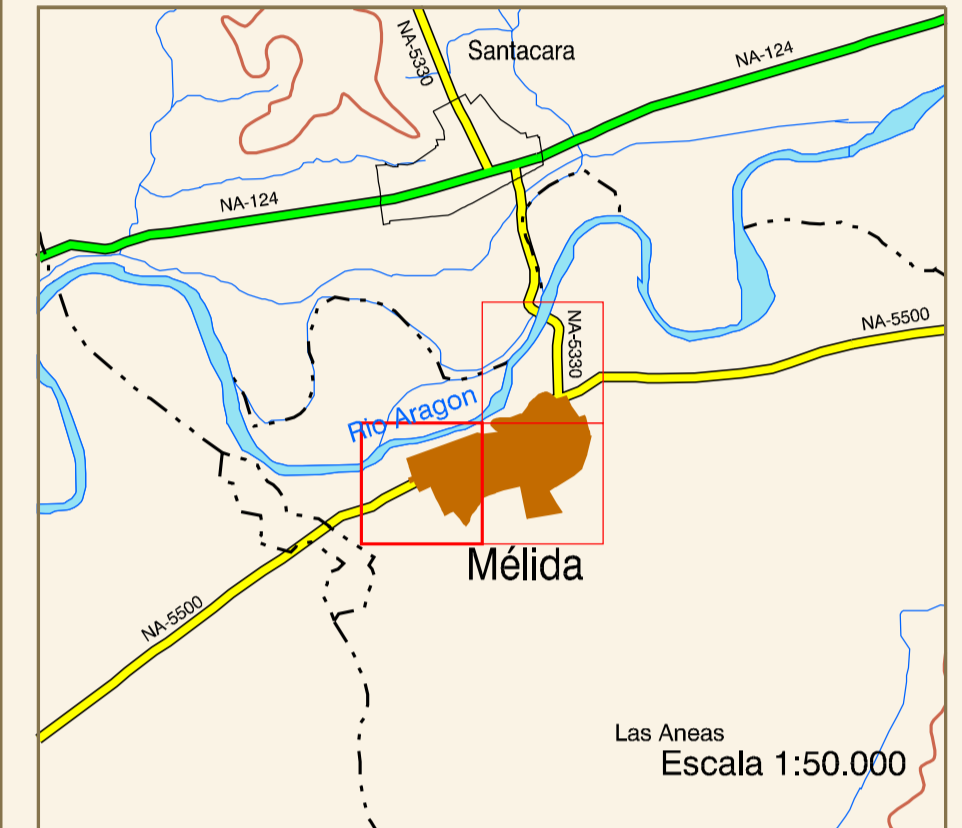




MÉLIDA



Malla de Hojas
1:500.000



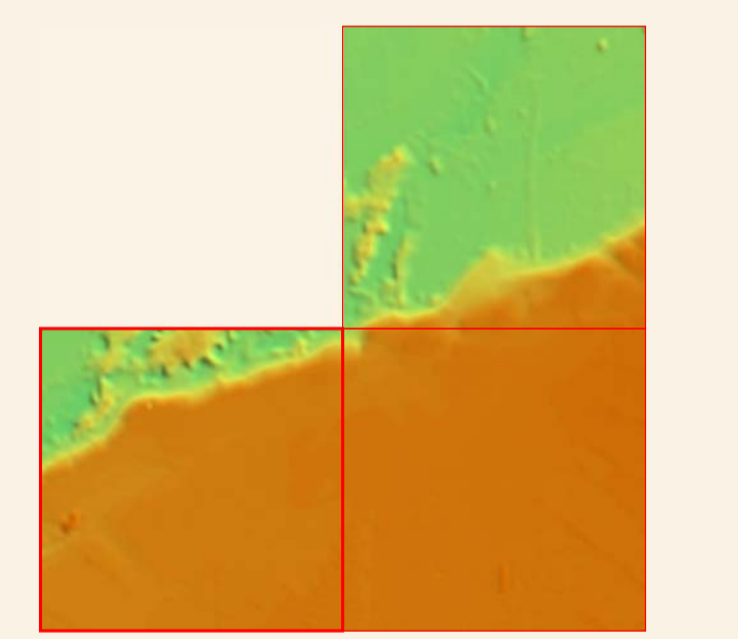
Las Arenas
Escala 1:50.000

DISTRIBUCIÓN DE HOJAS



Escala 1:20.000

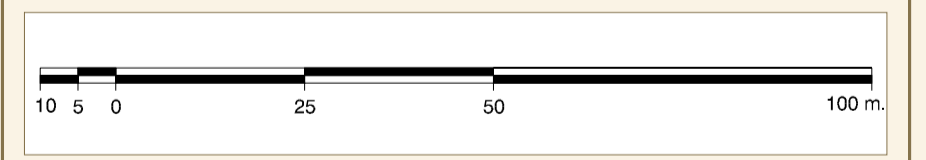
HIPSOMETRÍA DEL CONJUNTO



Altitud (m.)
Mín. 313 Máx. 344
Escala 1:20.000

ORTOFOTOMAPA

ESCALA 1:1.000



Píxel : 10 cm.
Fecha de Vuelo : MAYO 2001
Cámara Utilizada : UAG 4151 304249

Generado por rectificación digital a partir de modelos digitales obtenidos por restitución analítica.



GOBIERNO DE NAVARRA
Sistema de Información Urbanístico de Navarra