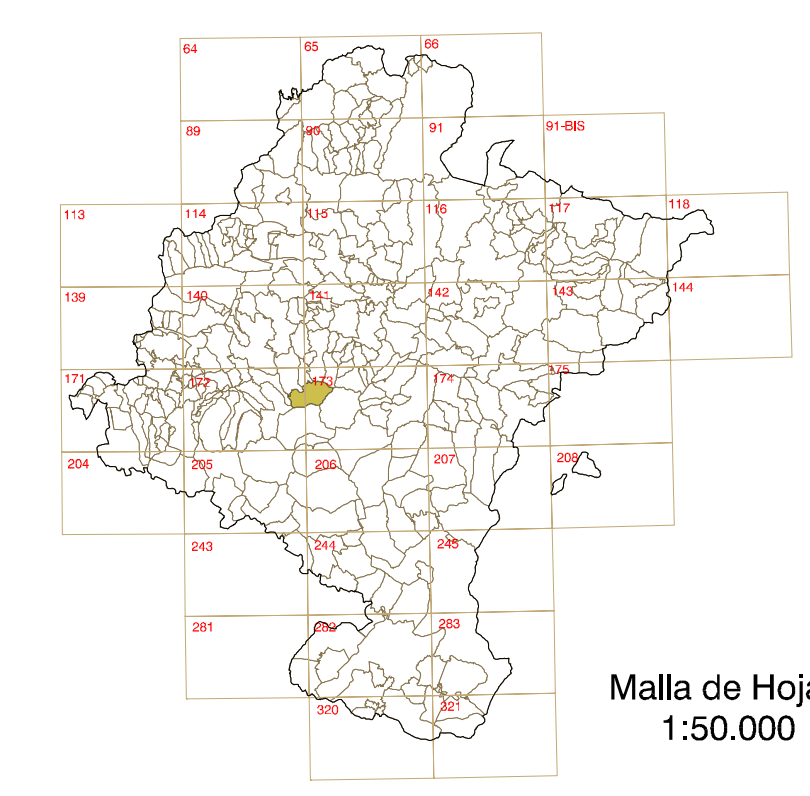


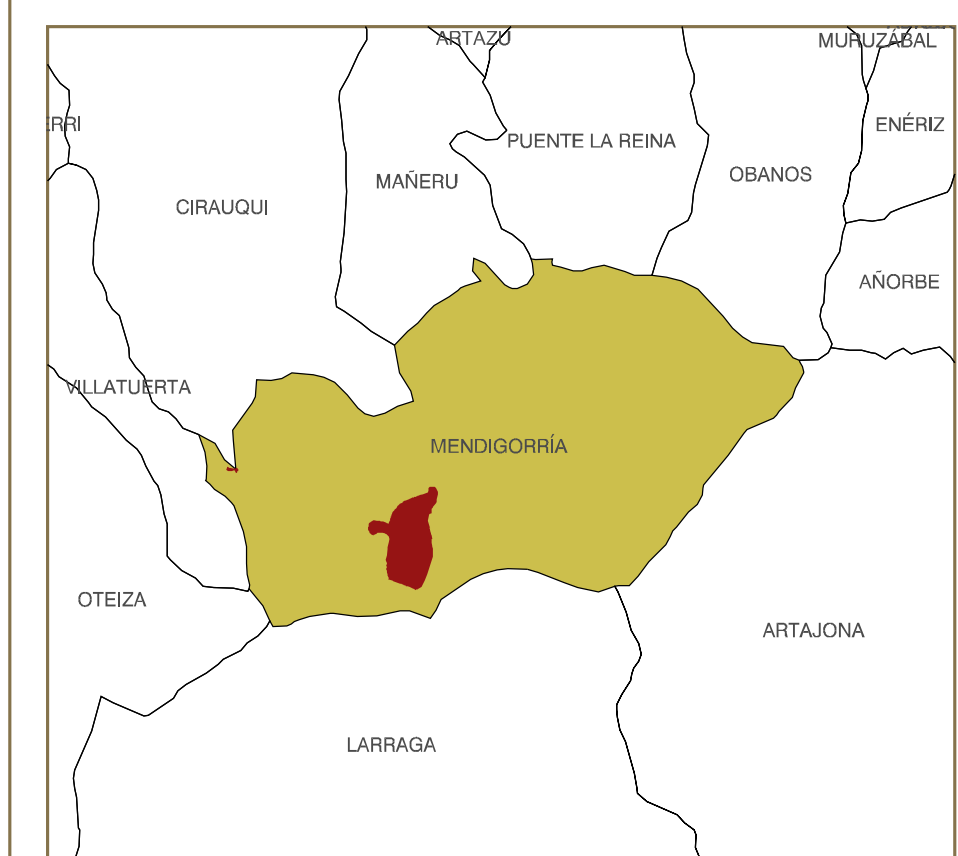


# MENDIGORRÍA

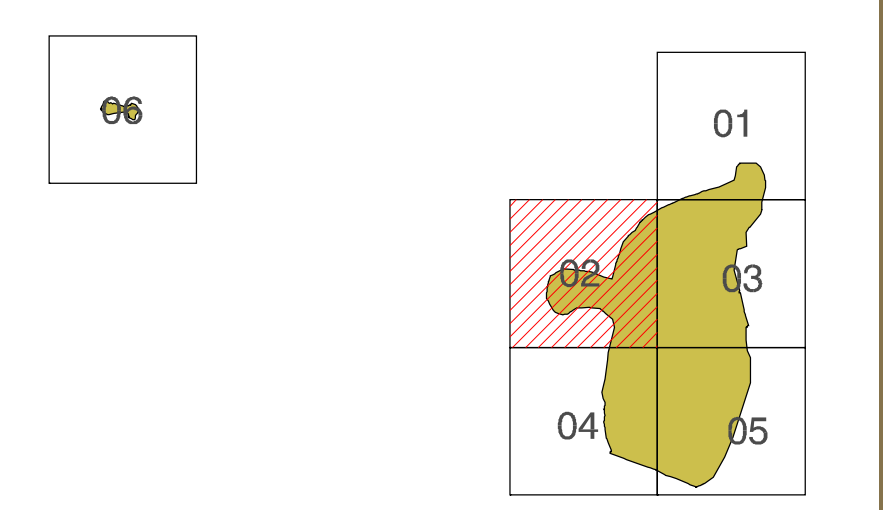


Malla de Hojas  
1:50.000

## SITUACIÓN DEL MUNICIPIO

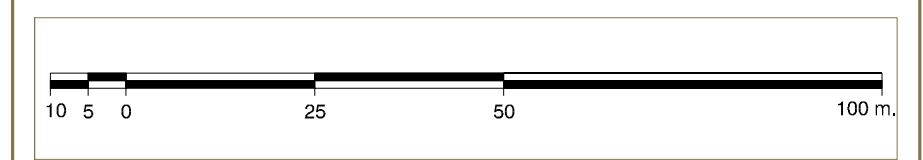


## DISTRIBUCIÓN DE HOJAS



# ORTOFOTOMAPA

ESCALA 1:1.000



## CARACTERÍSTICAS TÉCNICAS

Vuelo fotogramétrico a escala 1:5.000  
 Fecha de vuelo: SEPTIEMBRE 2002  
 Cámara Utilizada: RMK-TOPO 144164 Focal: 305,58 mm.  
 Digitalización de los fotogramas a 20 micras de resolución  
 Escaner Ultrascan 5000  
 Rectificación digital de los fotogramas a 0,1 metros de resolución  
 con MDE (Modelo Digital de Elevación) de 10 metros de malla  
 y precisión estimada de 10 centímetros.  
 Equidistancia entre curvas de nivel 1 metro.

## INFORMACIÓN GENERAL

Generado por orto-rectificación digital de los fotogramas de vuelo  
 sobre el MDE obtenido por restitución numérica.  
 Sistema Geodésico de Referencia ED50.  
 Elipsoide Internacional de Hayford, Datum Potsdam.  
 Longitudes referidas al Meridiano de Greenwich.  
 Latitudes referidas al Ecuador.  
 Altitudes referidas al nivel medio del mar en Alicante.  
 Proyección U.T.M. Huso 30 Zona T.


 Gobierno de Navarra  
 Sistema de Información Urbanístico de Navarra