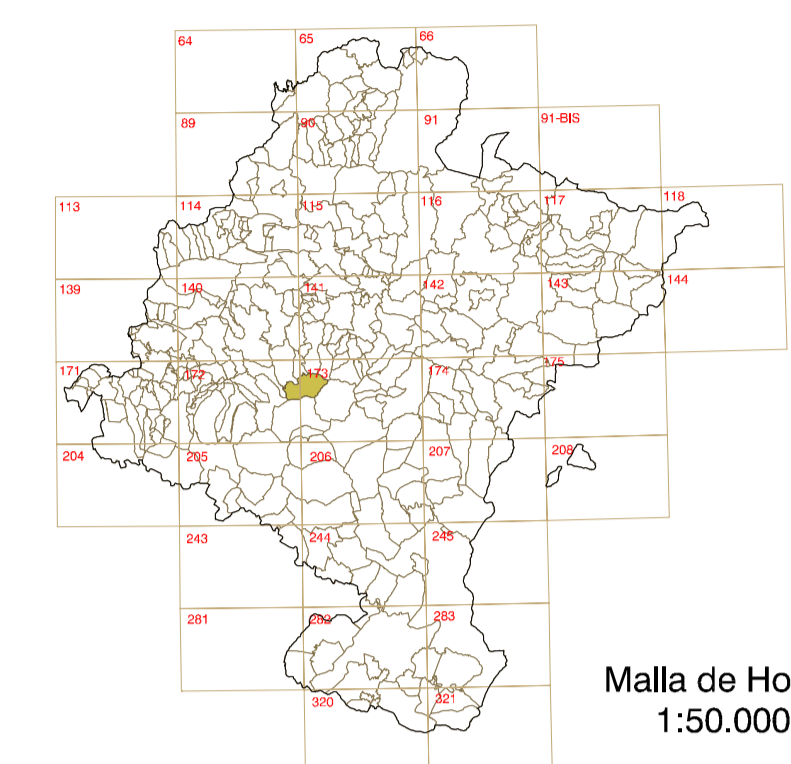


# MENDIGORRÍA

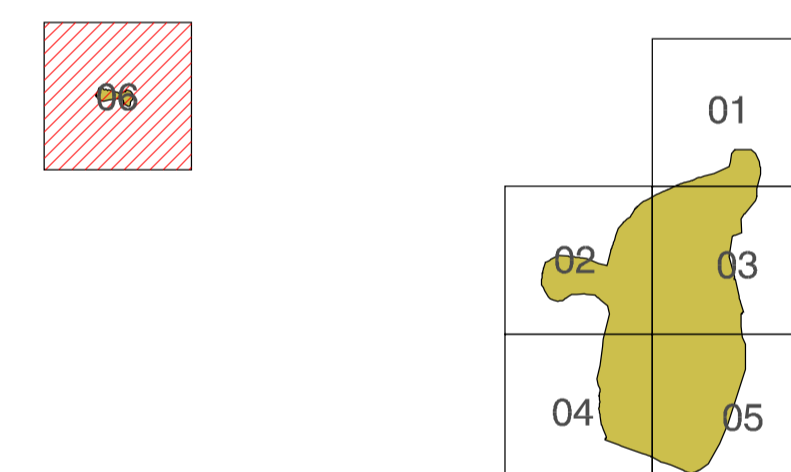


Malla de Hojas  
1:50.000

## SITUACIÓN DEL MUNICIPIO

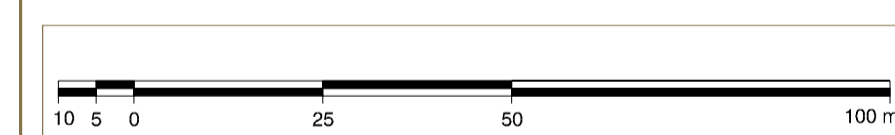


## DISTRIBUCIÓN DE HOJAS



## ORTOFOTOMAPA

ESCALA 1:1.000



### CARACTERÍSTICAS TÉCNICAS

Vuelo fotogramétrico a escala 1:5.000  
Fecha de vuelo: SEPTIEMBRE 2002  
Cámara Utilizada: RMK-TOPO30 144164 Focal: 305,58 mm.  
Digitalización de los fotogramas a 20 micras de resolución  
Escáner Ultrascan 5000  
Rectificación digital de los fotogramas a 0,1 metros de resolución  
con MDE (Modelo Digital de Elevación) de 10 metros de malla  
y precisión estimada de 10 centímetros.  
Equidistancia entre curvas de nivel 1 metro.

### INFORMACIÓN GENERAL

Generado por orto-rectificación digital de los fotogramas de vuelo  
sobre el MDE obtenido por restitución numérica.  
Sistema Geodésico de Referencia ED50.  
Elipsoide Internacional de Hayford, Datum Potsdam.  
Longitudes referidas al Meridiano de Greenwich.  
Latitudes referidas al Ecuador.  
Altitudes referidas al nivel medio del mar en Alicante.  
Proyección U.T.M. Huso 30 Zona T.



GOBIERNO DE NAVARRA  
Departamento de Urbanismo, Obras Públicas y Vivienda  
Sistema de Información Urbanístico de Navarra