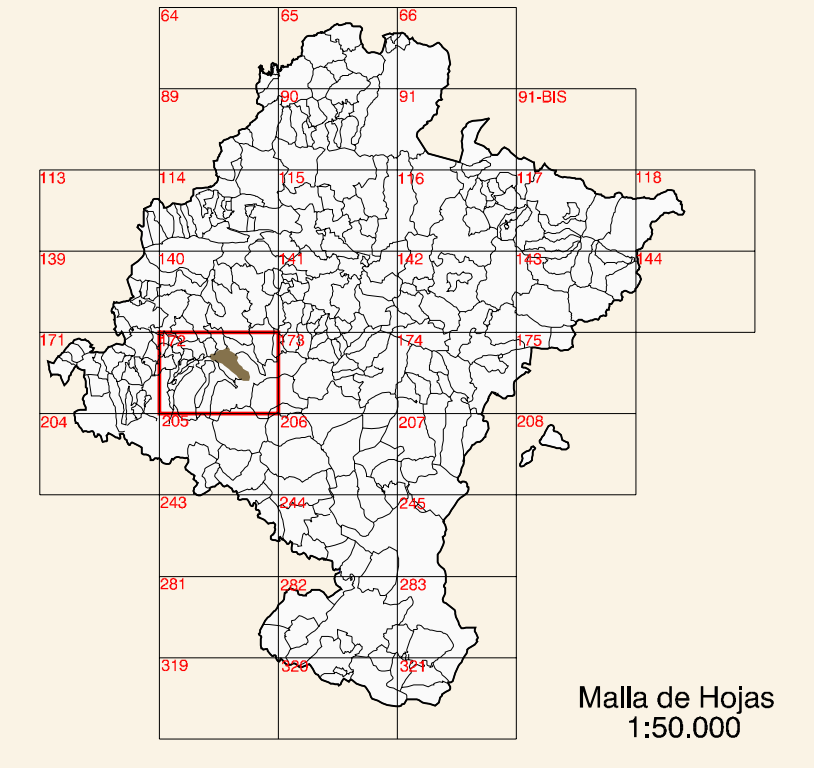
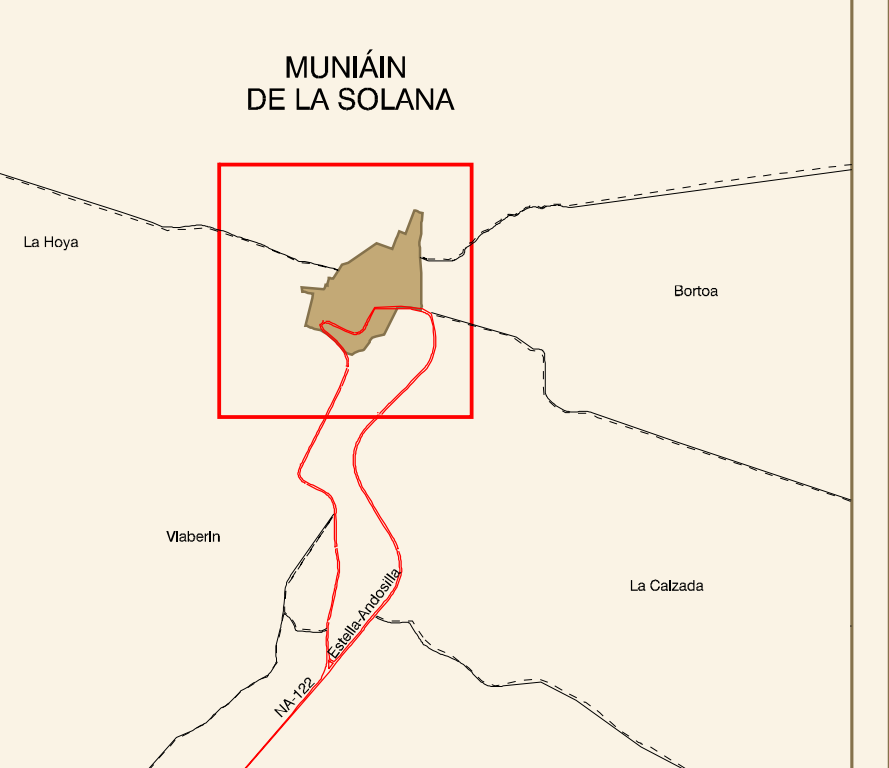




# MUNIÁIN DE LA SOLANA



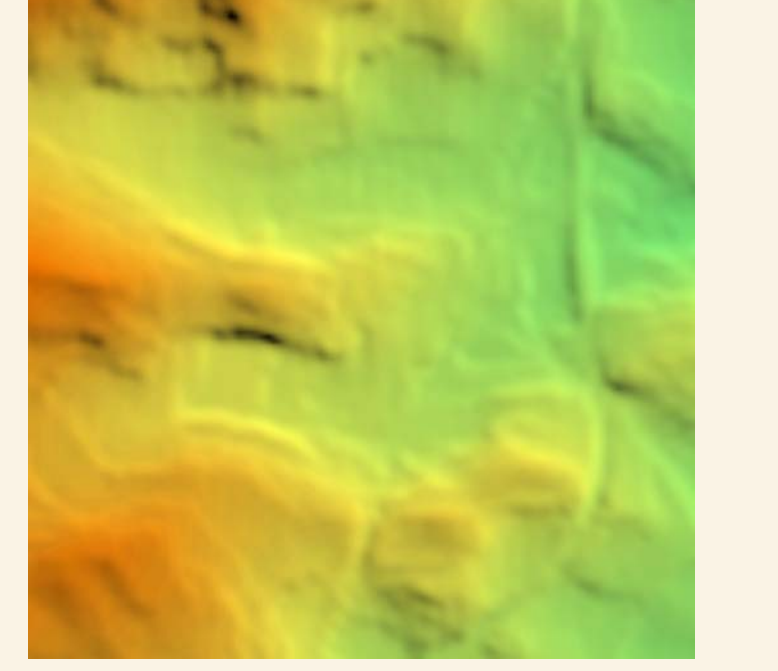
Malla de Hojas  
1:50.000



## PERSPECTIVA



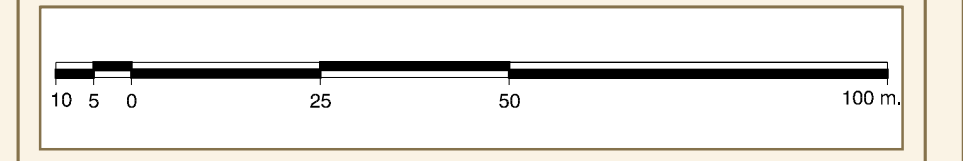
## HIPSOMETRÍA DE LA HOJA



Altitud (m.)  
Min. 481 Max. 562  
506 531 556

## ORTOFOTOMAPA

ESCALA 1:1.000

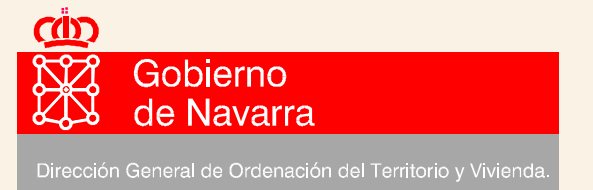


Píxel : 10 cm.  
Fecha de Vuelo : JULIO 1999  
Cámara Utilizada : UAC 1015 15326

Generado por rectificación digital mediante modelos digitales obtenidos por restitución analítica.

# SIUN

### SISTEMA DE INFORMACIÓN URBANÍSTICA DE NAVARRA



Dirección General de Ordenación del Territorio y Vivienda

