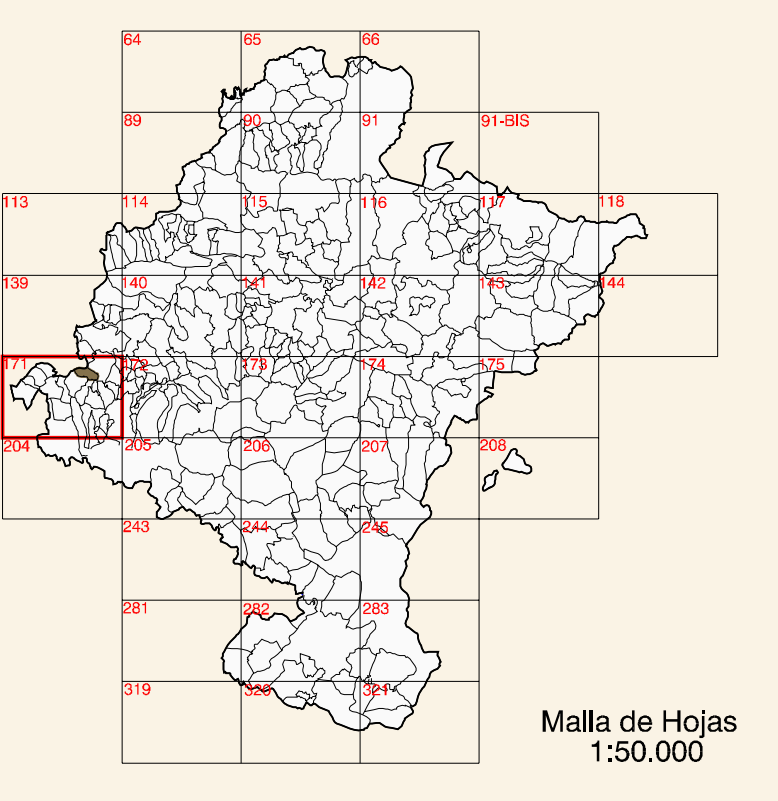
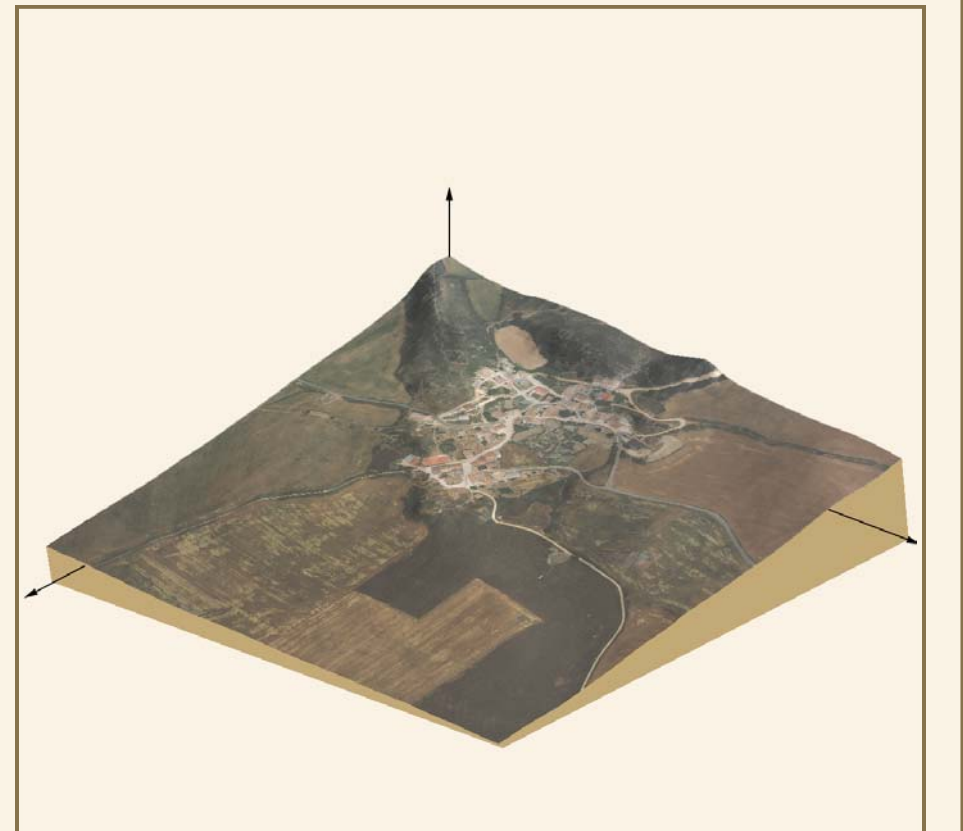




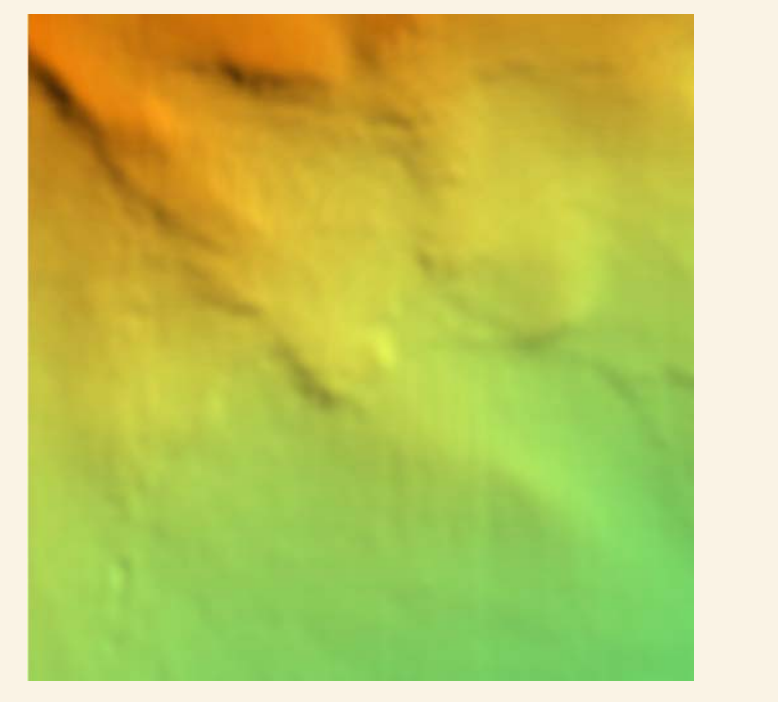
NAZAR



PERSPECTIVA



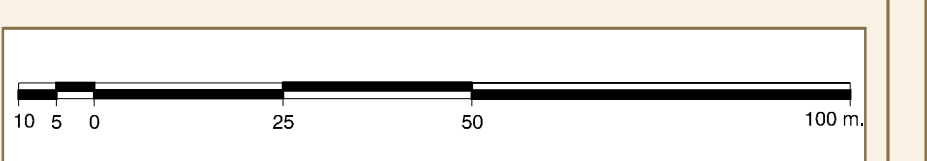
HIPSOMETRÍA DE LA HOJA



Altitud (m.)
Min. 698 Max. 803
699 720 761

ORTOFOTOMAPA

ESCALA 1:1.000

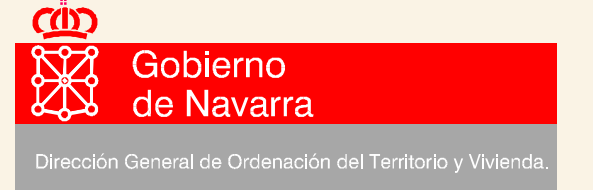


Píxel: 10 cm.
Fecha de Vuelo: JULIO 1999
Cámara Utilizada: UAG 1015 15326

Generado por rectificación digital mediante modelos digitales obtenidos por restitución analítica.

SIUN

SISTEMA DE
INFORMACIÓN URBANÍSTICA
DE NAVARRA



Dirección General de Ordenación del Territorio y Vivienda

