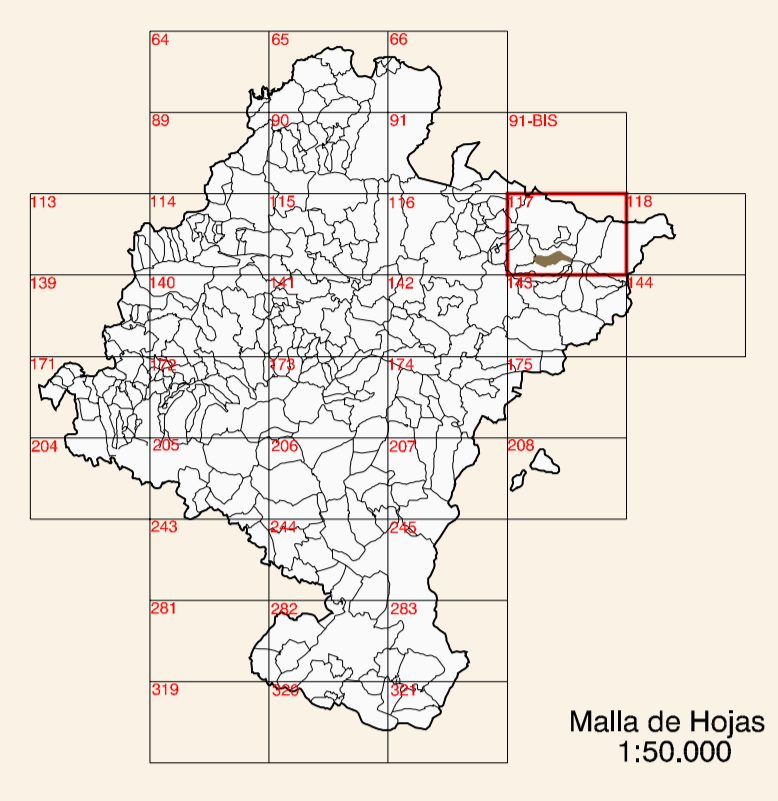
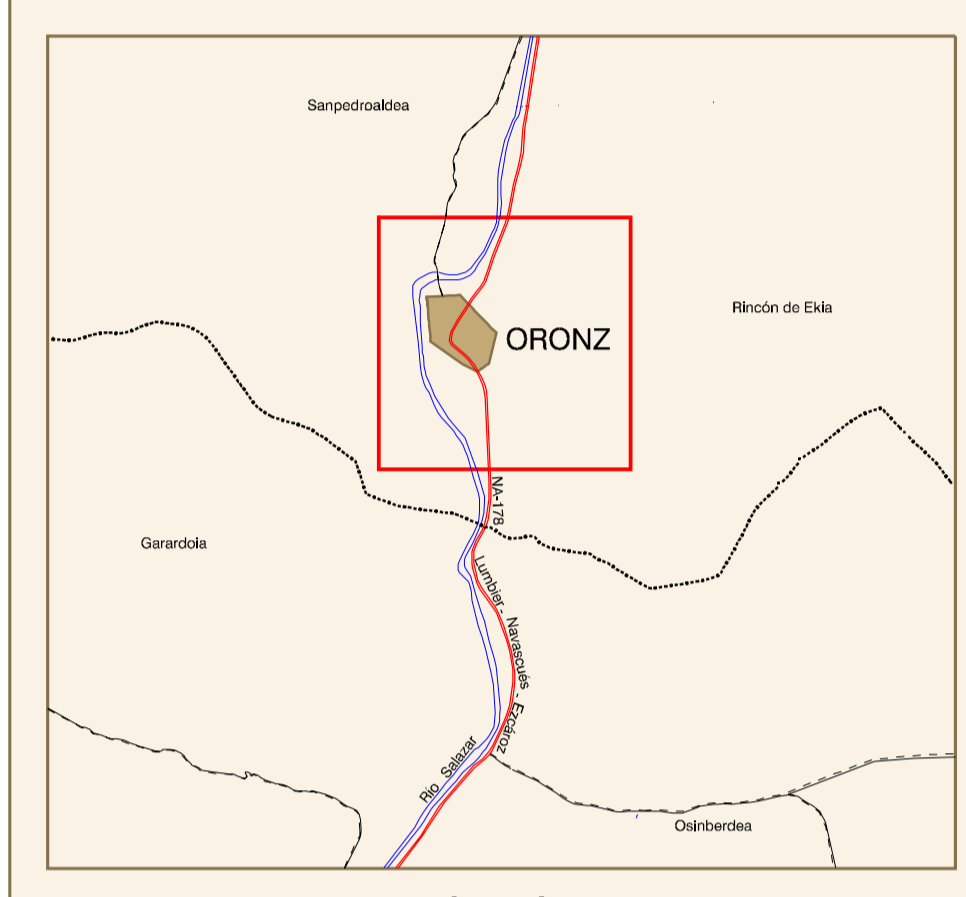




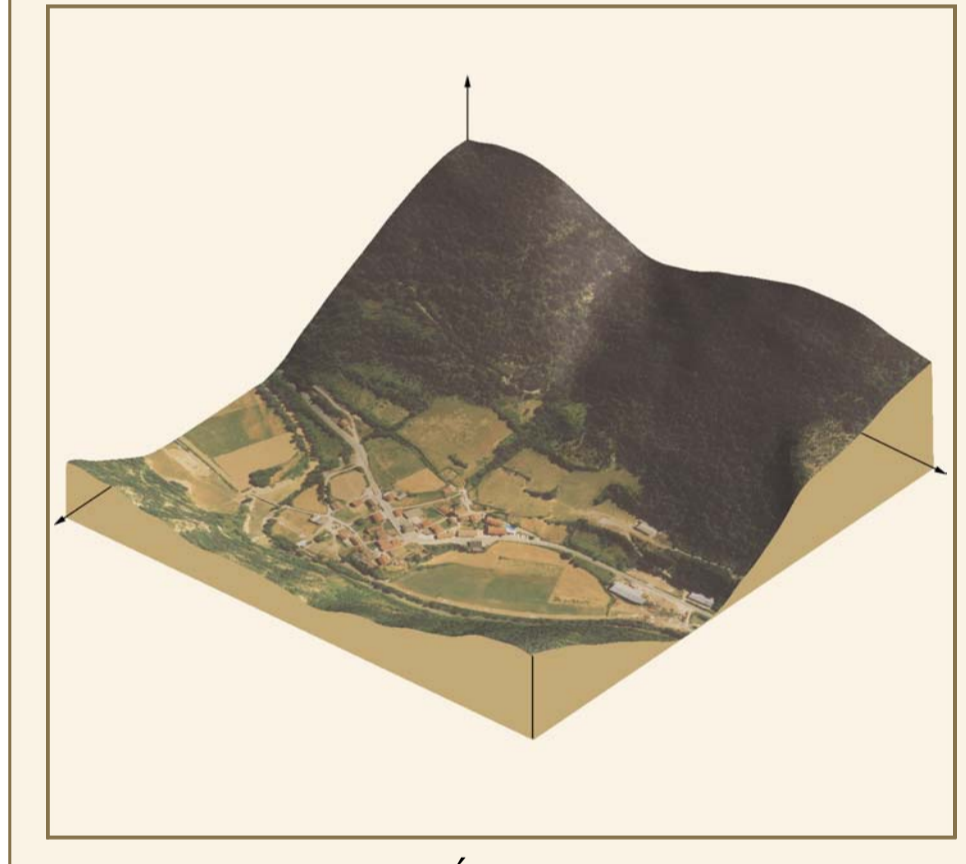
ORONZ



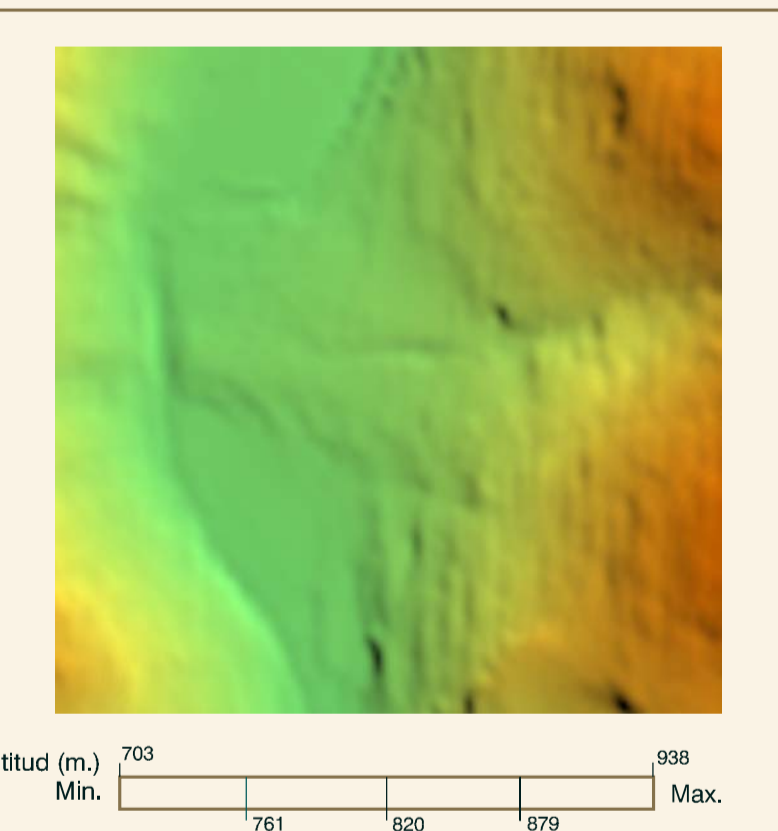
Malla de Hojas
1:50.000



PERSPECTIVA



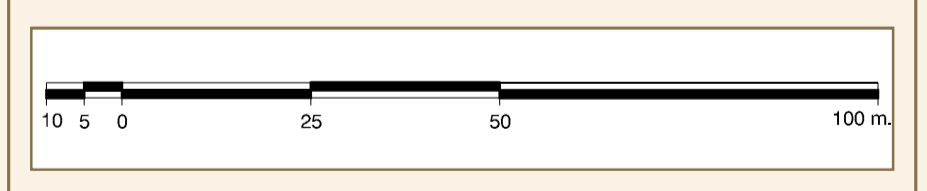
HIPSOMETRÍA DE LA HOJA



Altitud (m.)
Min. 703 Max. 938
761 820 879

ORTOFOTOMAPA

ESCALA 1:1.000



Pixel : 10 cm.
Fecha de Vuelo : JULIO 1999
Cámara Utilizada : UAG 1015 15326

Generado por rectificación digital mediante modelos digitales obtenidos por restitución analítica.

SIUN

SISTEMA DE
INFORMACIÓN URBANÍSTICA
DE NAVARRA



Dirección General de Ordenación del Territorio y Vivienda.

