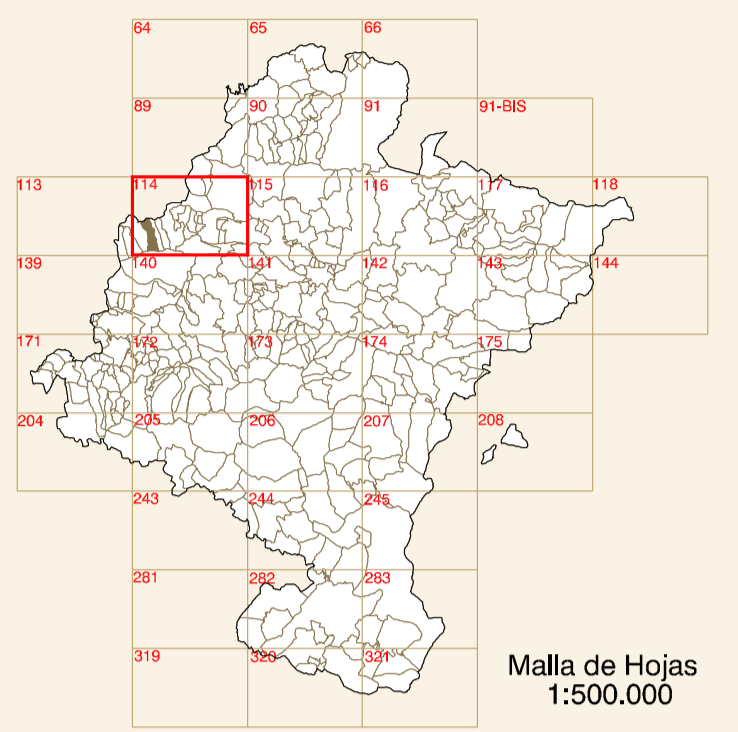
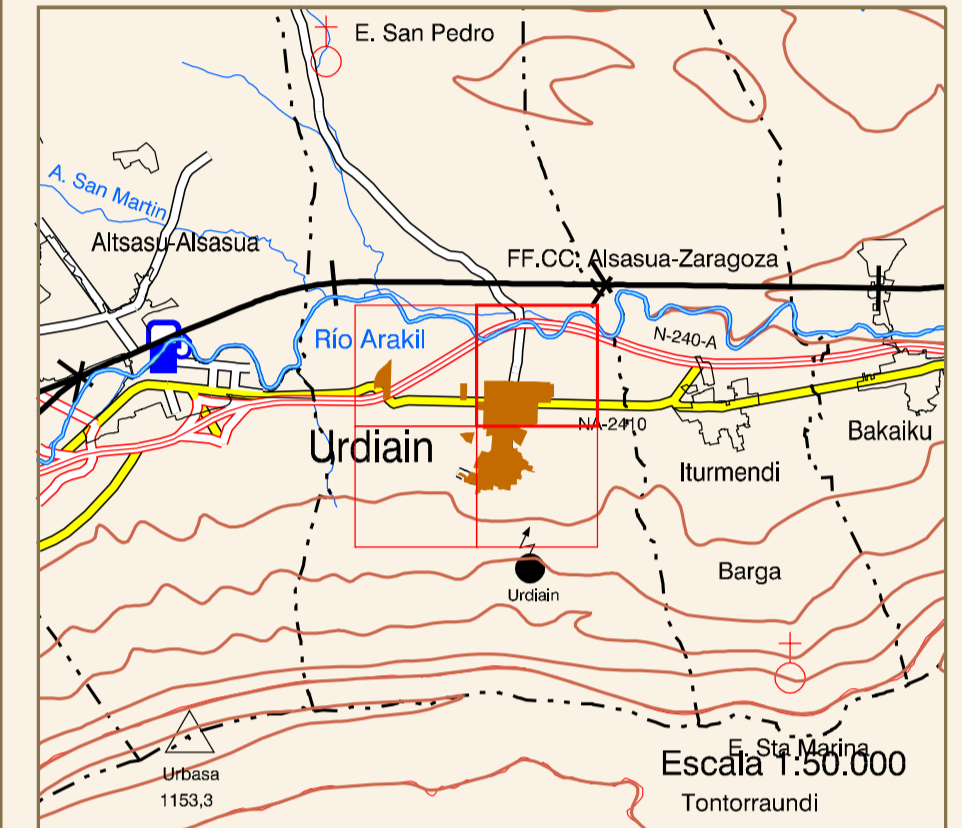




URDIAIN



Malta de Hojas
1:500,000



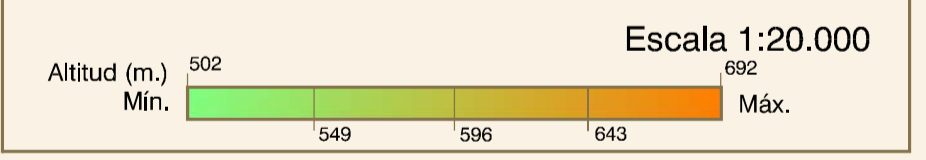
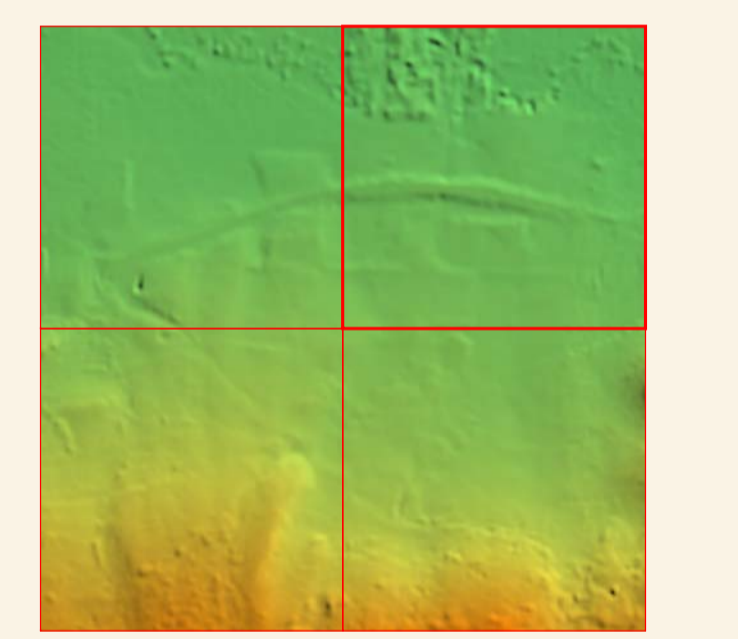
Escala 1:50,000
Tontorraundi

DISTRIBUCIÓN DE HOJAS



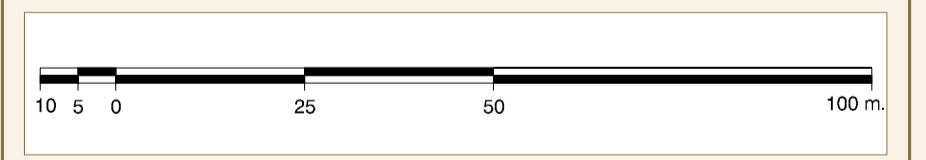
Escala 1:20,000

HIPSOMETRÍA DEL CONJUNTO



ORTOFOTOMAPA

ESCALA 1:1.000



Píxel: 10 cm.
Fecha de Vuelo: MAYO 2001
Cámara Utilizada: UAG 4151 304249

Generado por rectificación digital a partir de modelos digitales obtenidos por restitución analítica.



GOBIERNO DE NAVARRA
Sistema de Información Urbanístico de Navarra