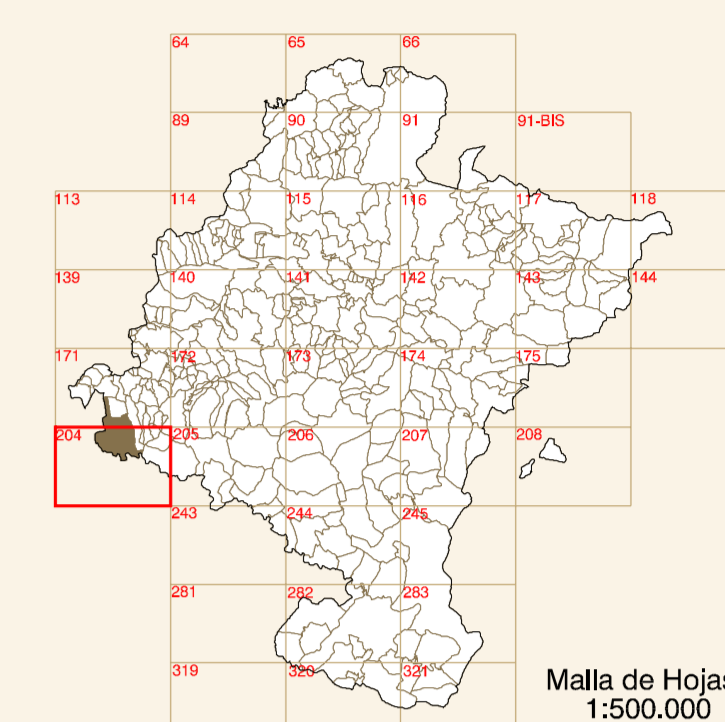
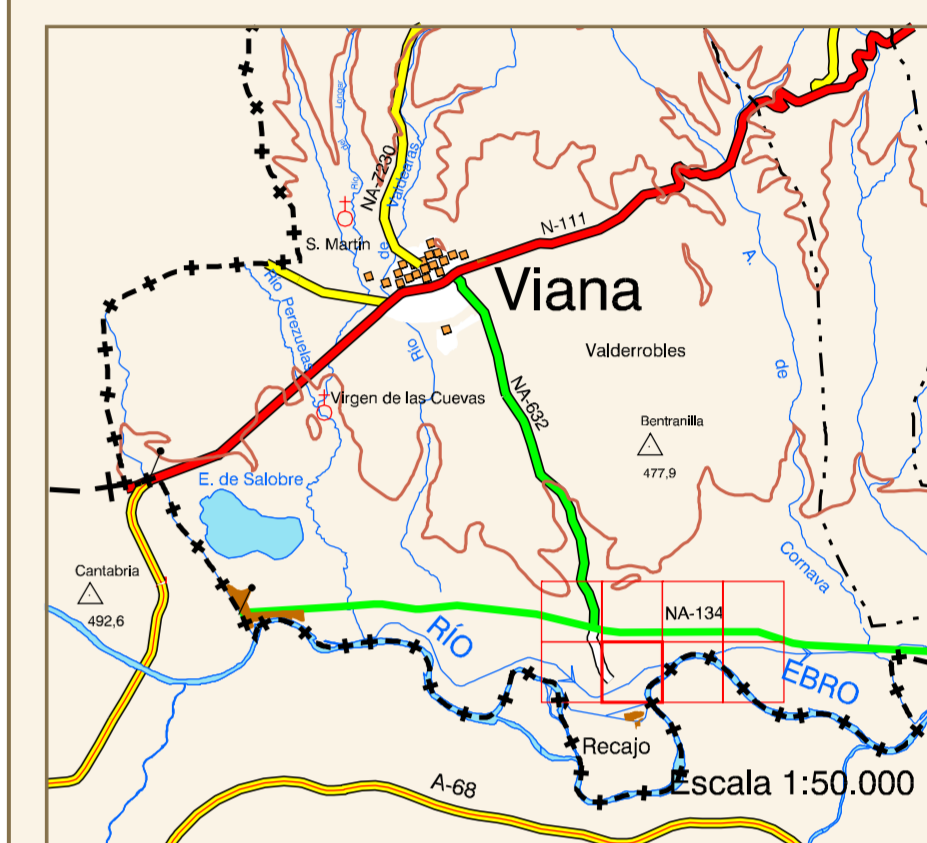




VIANA



Malta de Hojas  
1:500.000

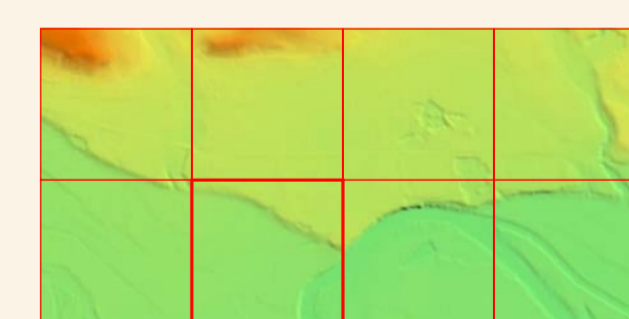


DISTRIBUCIÓN DE HOJAS



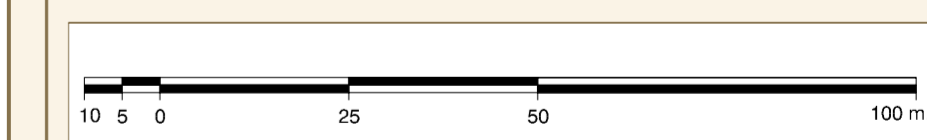
Escala 1:40.000

HIPSOMETRÍA DEL CONJUNTO



Altitud (m.)  
Mín. 343 Máx. 403  
Escala 1:40.000

ORTOFOTOMAPA  
ESCALA 1:1.000



Píxel: 10 cm.  
Fecha de Vuelo: AGOSTO 2000  
Cámara Utilizada: UAG 4161 304249

Generado por rectificación digital a partir de modelos  
digitales obtenidos por restitución analítica.



Gobierno de Navarra  
Departamento de Urbanismo y Territorio  
Sistema de Información Urbanístico de Navarra