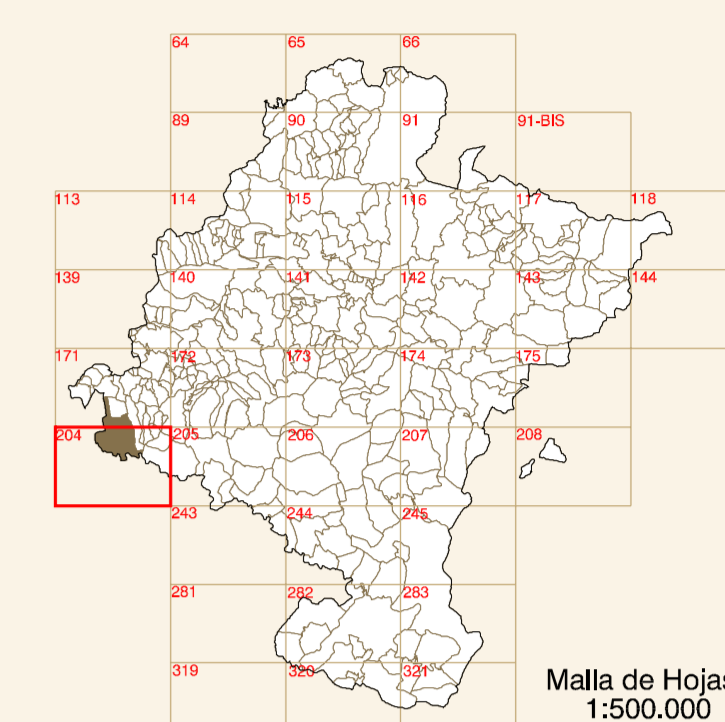
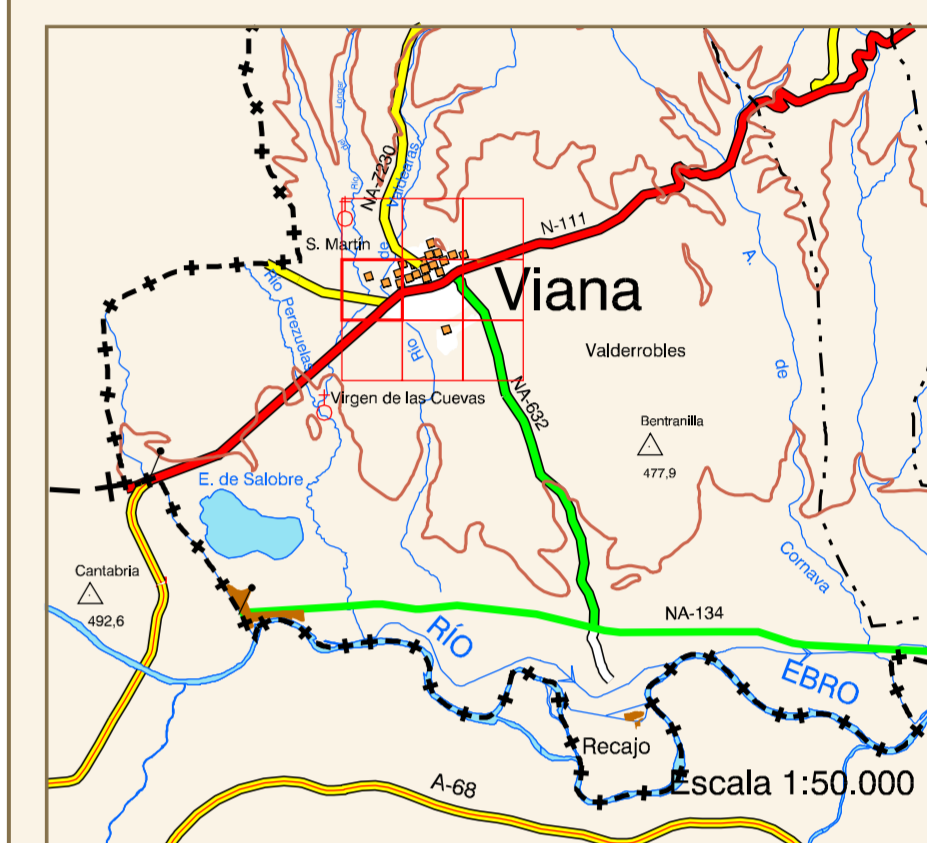




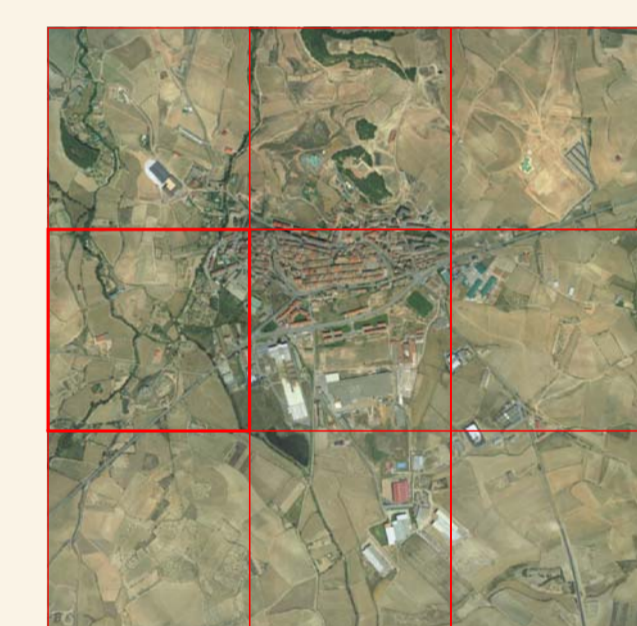
VIANA



Malta de Hojas  
1:500.000

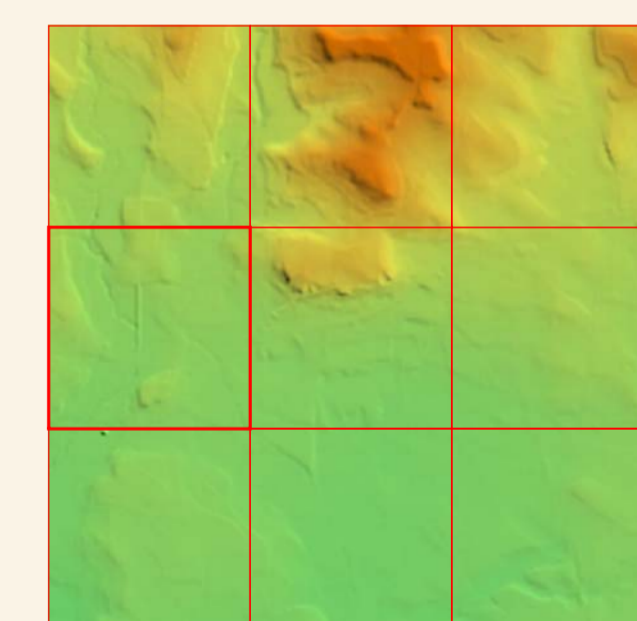


DISTRIBUCIÓN DE HOJAS



Escala 1:30.000

HIPSOMETRÍA DEL CONJUNTO

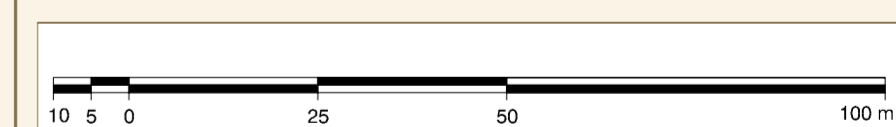


Altitud (m.)  
Mín. 420 430 450 480 Móx.

Escala 1:30.000

ORTOFOTOMAPA

ESCALA 1:1.000



Píxel: 10 cm.  
Fecha de Vuelo: AGOSTO 2000  
Cámara Utilizada: UAG 4151 304249

Generado por rectificación digital a partir de modelos  
digitales obtenidos por restitución analítica.



Gobierno de Navarra  
Sistema de Información Urbanístico de Navarra