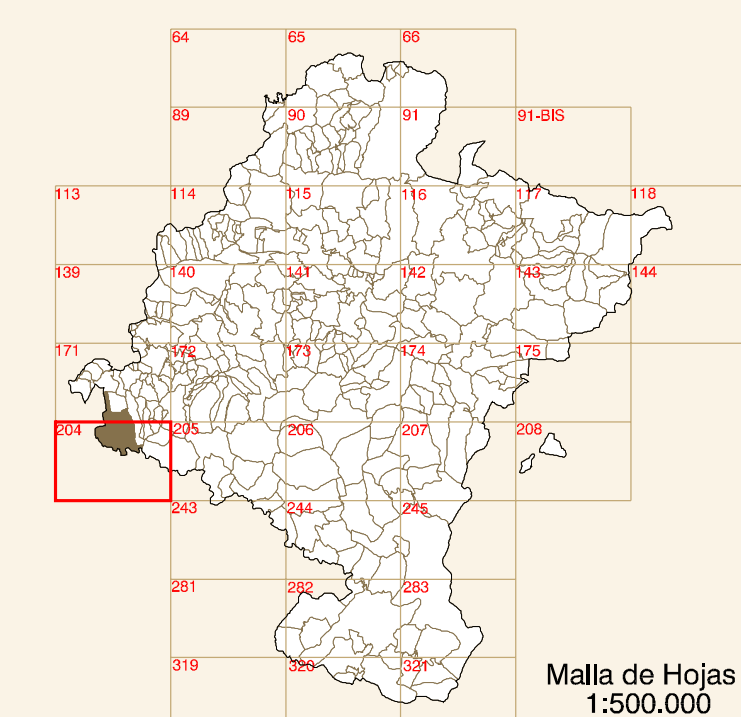
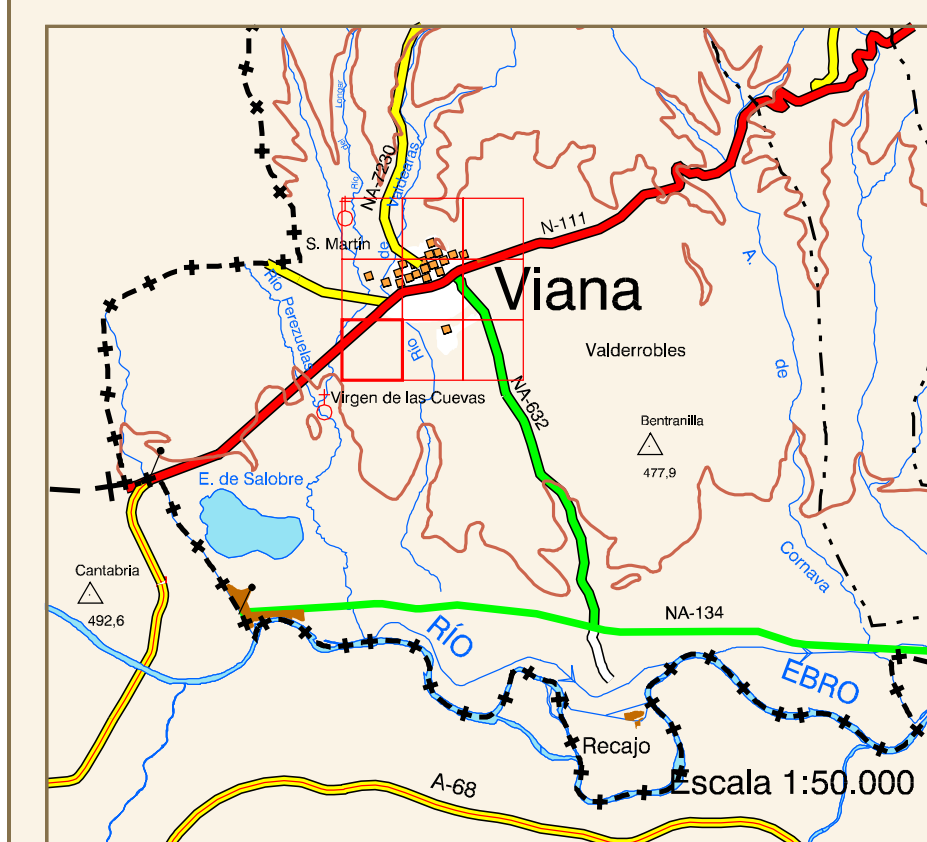




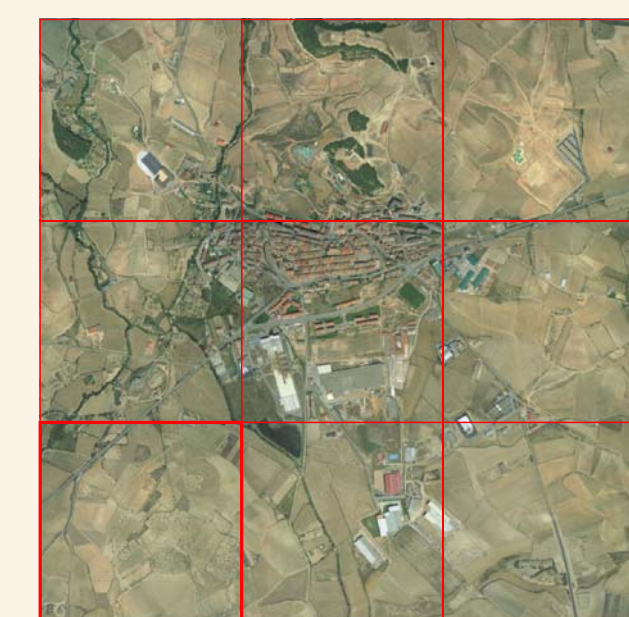
VIANA



Malta de Hojas
1:500,000

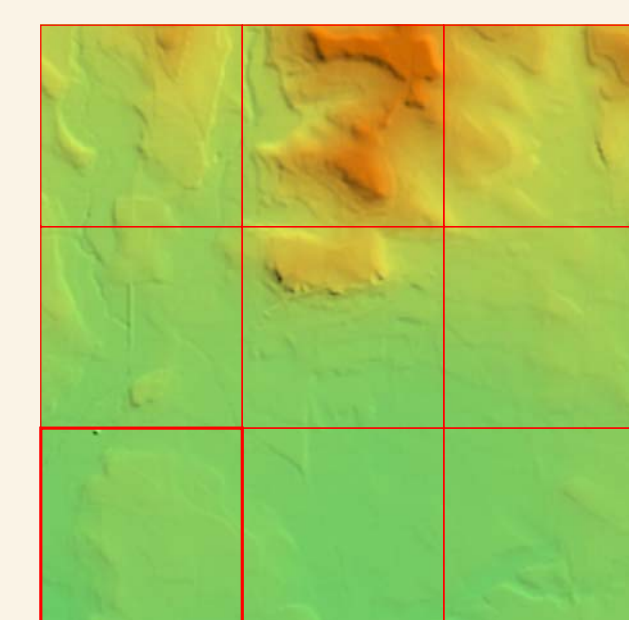


DISTRIBUCIÓN DE HOJAS



Escala 1:30.000

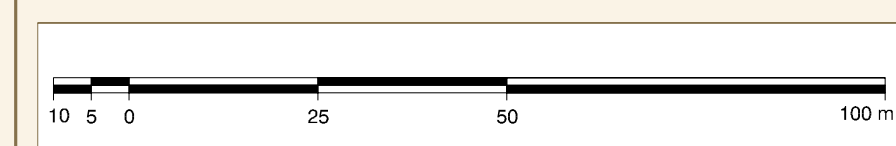
HIPSOMETRÍA DEL CONJUNTO



Altitud (m.)
Mín. 422 Máx. 488
Escala 1:30.000

ORTOFOTOMAPA

ESCALA 1:1.000



Píxel: 10 cm.
Fecha de Vuelo: AGOSTO 2000
Cámara Utilizada: UAG 4151 304249

Generado por rectificación digital a partir de modelos
digitales obtenidos por restitución analítica.



Gobierno de Navarra
Sistema de Información Urbanístico de Navarra