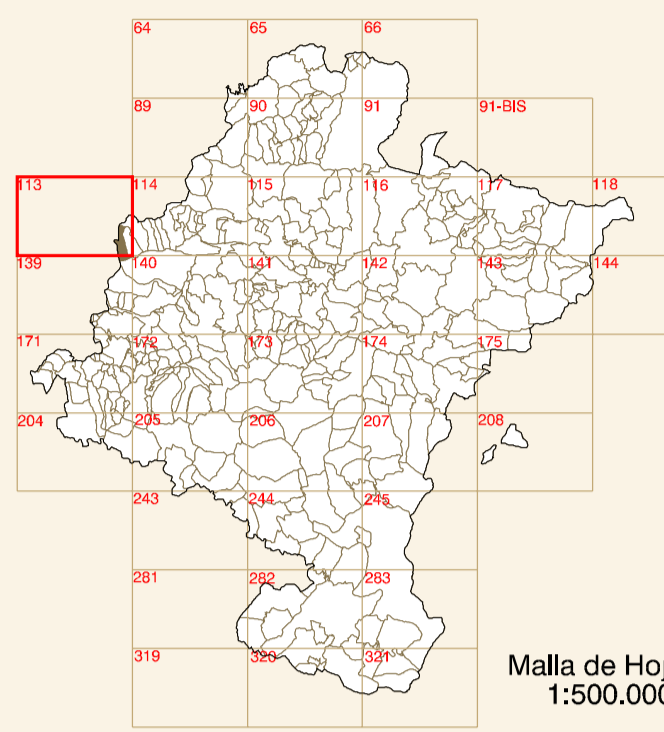
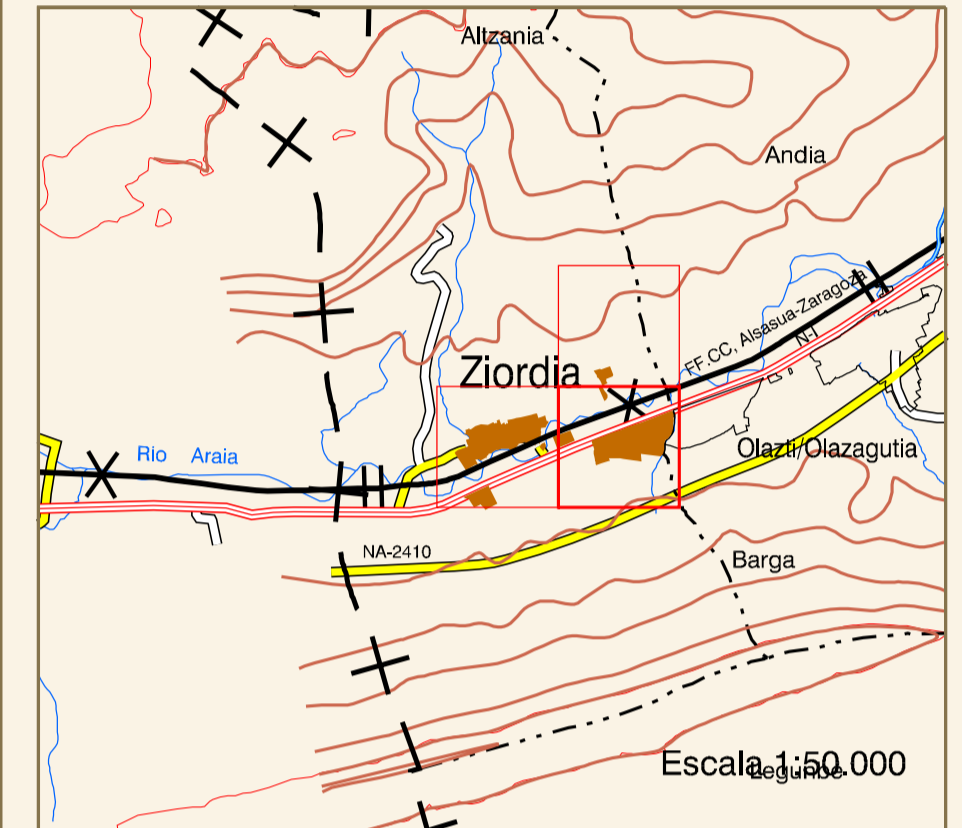




**ZIORDIA**



Malla de Hojas  
1:500.000



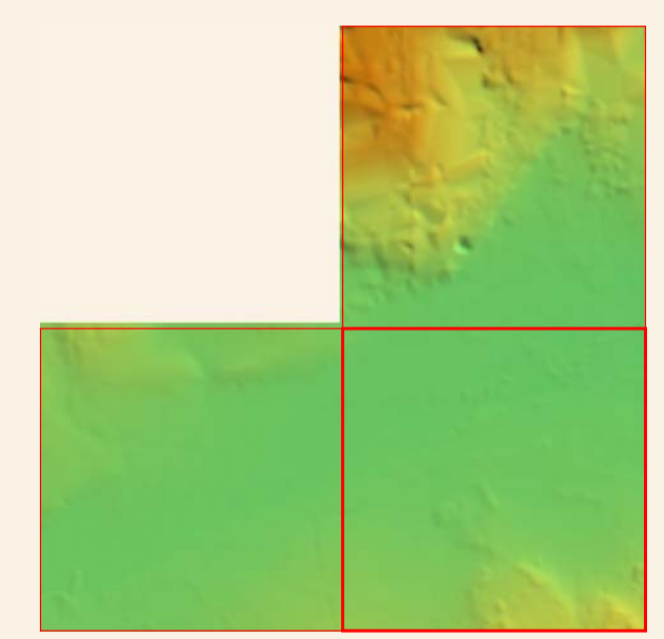
Escala 1:50.000

**DISTRIBUCIÓN DE HOJAS**



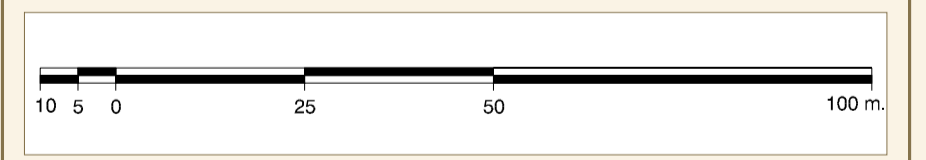
Escala 1:20.000

**HIPSOMETRÍA DEL CONJUNTO**



Altitud (m.)  
Mín. 536 Máx. 669

**ORTOFOTOMAPA**  
ESCALA 1:1.000



Píxel : 10 cm.  
Fecha de Vuelo : MAYO 2001  
Cámara Utilizada : UAG 4151 304249

Generado por rectificación digital a partir de modelos digitales obtenidos por restitución analítica.



GOBIERNO DE NAVARRA  
Sistema de Información Urbanístico de Navarra