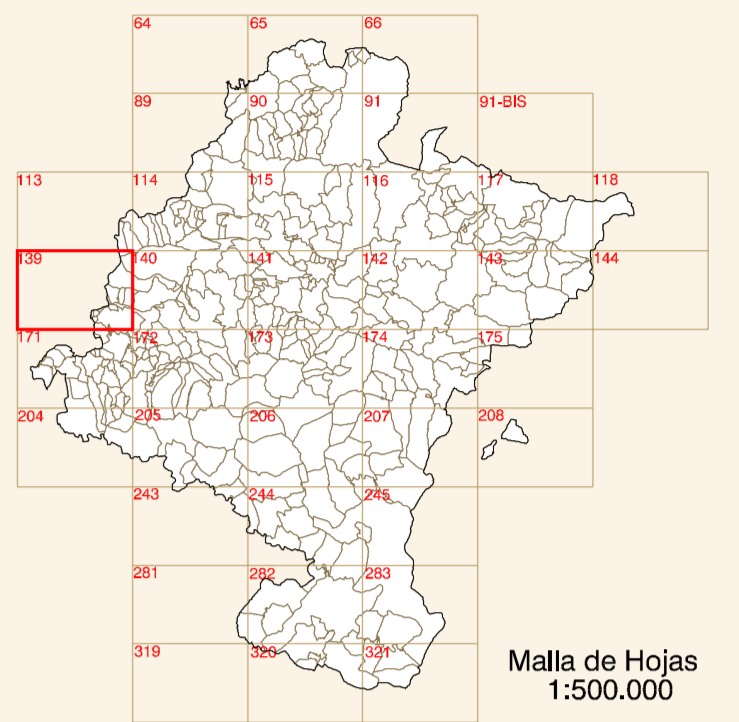


ZÚÑIGA



Malta de Hojas
1:500.000



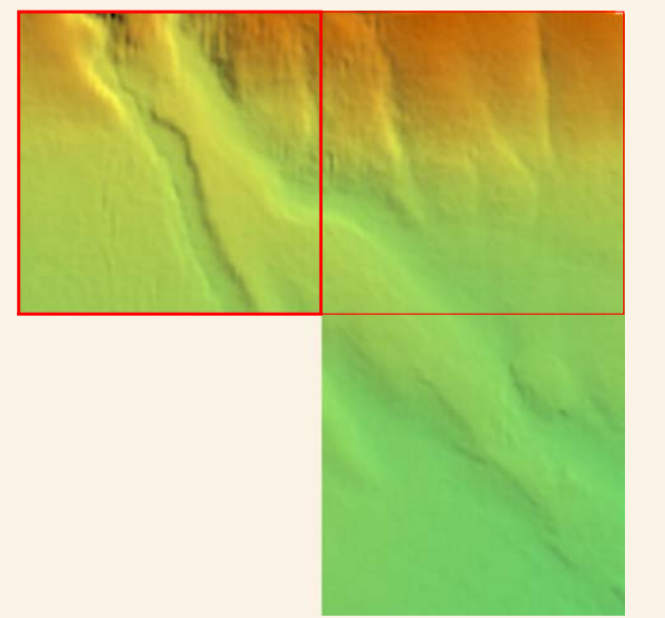
Escala 1:50.000

DISTRIBUCIÓN DE HOJAS



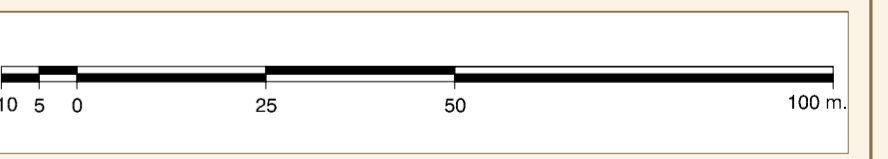
Escala 1:20.000

HIPSOMETRÍA DEL CONJUNTO



Altitud (m.)
Mín. 554 Máx. 656

ORTOFOTOMAPA
ESCALA 1:1.000



Píxel: 10 cm.
Fecha de Vuelo: AGOSTO 2000
Cámara Utilizada: UAG 4151 304249

Generado por rectificación digital a partir de modelos
digitales obtenidos por restitución analítica.



Gobierno de Navarra
Departamento de Urbanismo y Territorio
Sistema de Información Urbanístico de Navarra