



Código: **33090085** Red: **ROI**

Provincia: **NAVARRA**

Término Municipal: **BAZTAN**

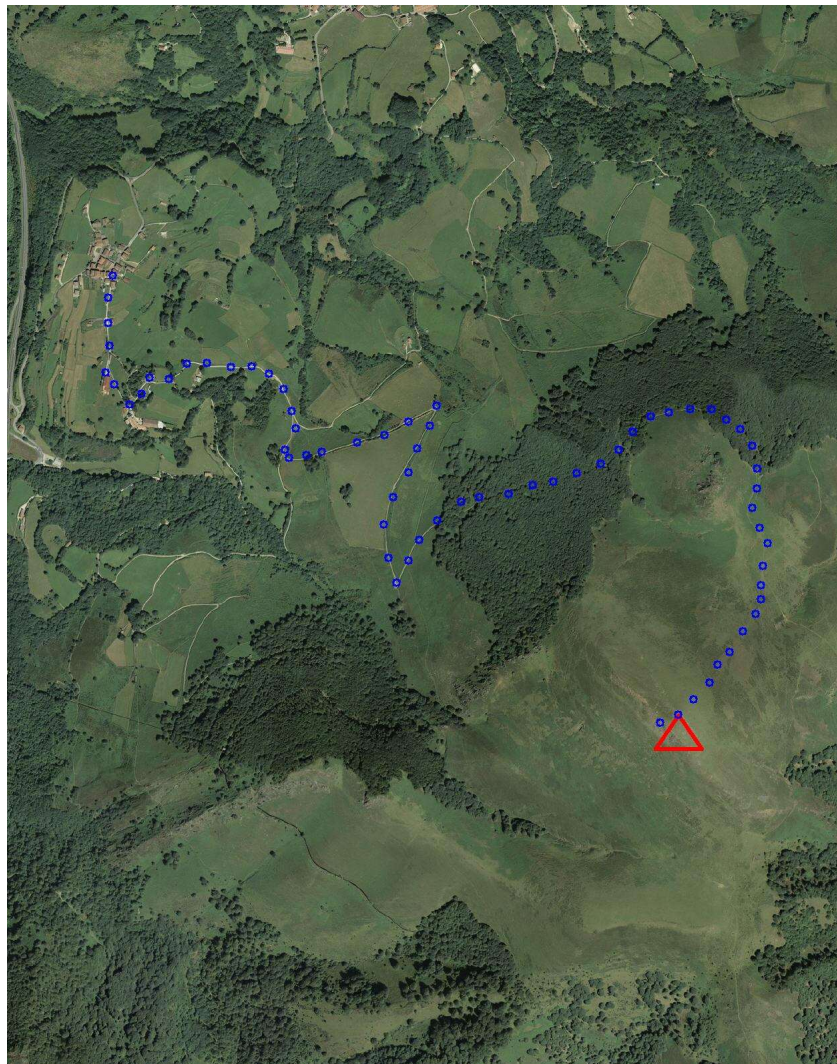
Sistema Geodésico de Referencia: **ETRS89**

UTM Huso 30N

Longitud	-1° 34' 01",6849	Coficiente K	0,9997673018	X	616.620,74 m
Latitud	43° 05' 23",9535	Altura pilar	1,145 m	Huso	30
Conv. meridi	0° 58' 44",28	Num. Hoja 50.000	90	Z Ortom. Arriba	1.095,835 m

Tipo de señal	Geodésica	Estado	Bien	Acceso en	Todoterreno	Por carretera		En PK -	0,0
Construida	11/09/1986	Revisada	21/07/2020	Centrado forzado	No	Horizonte GPS	Bien	Señal Multipath	Nada

Fotografía



Situación y Reseña Litera:

Está situado este vértice en la parte más elevada del monte del mismo nombre. La subida se realizó desde el pueblo de Berroeta. El vértice tiene horizonte totalmente despejado estando todo el monte desprovisto de árboles.



Código: **33090085** Red: **ROI**

Provincia: **NAVARRA**

Término Municipal: **BAZTAN**

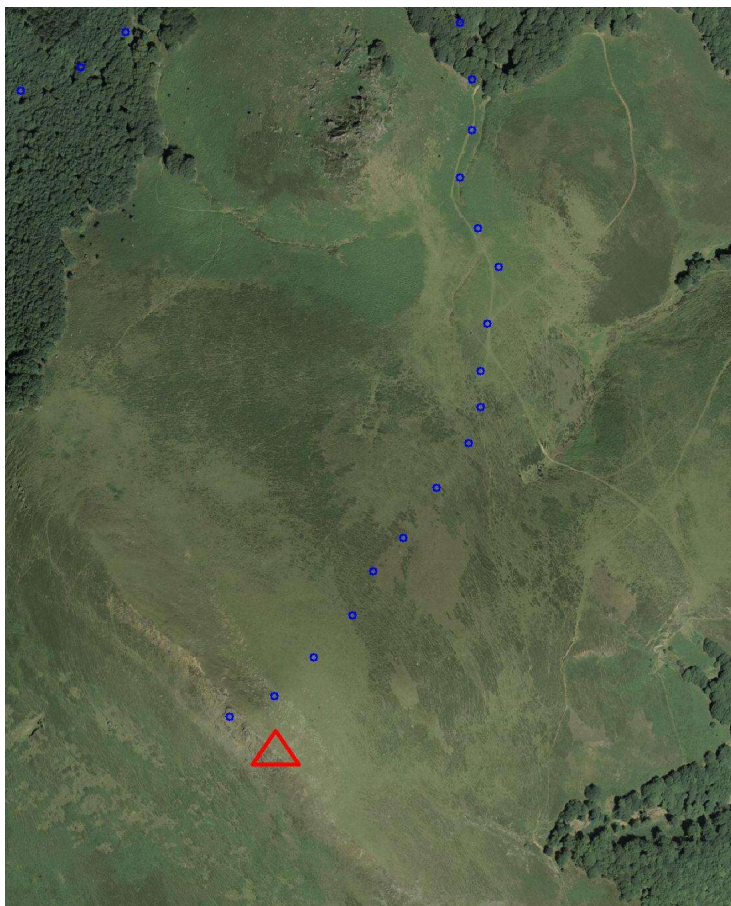
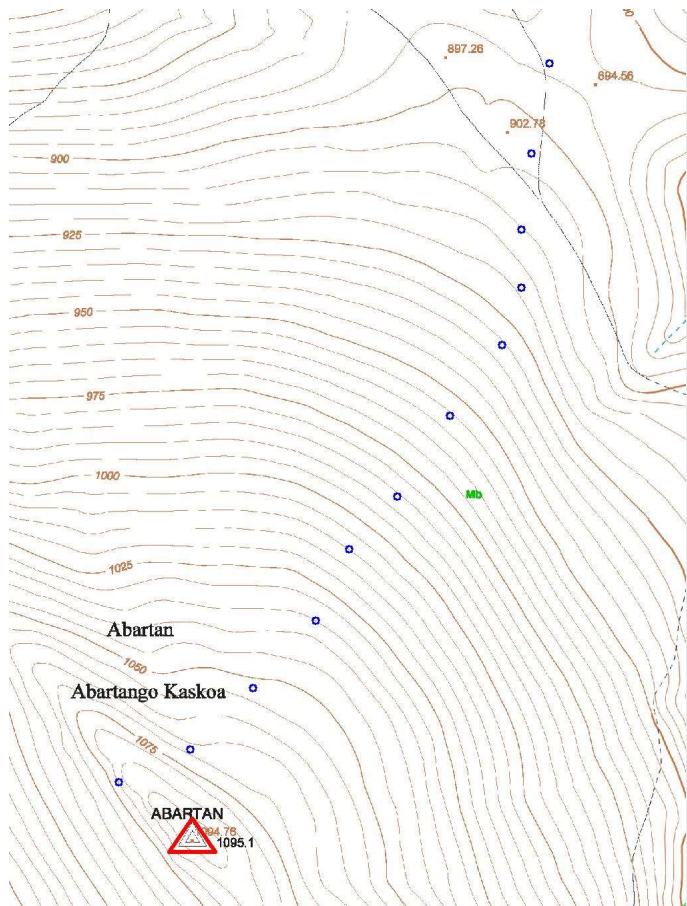
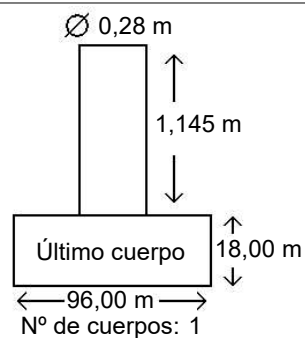


Gráfico acceso

Sistema WGS-84

X - UTM **616.620,74 m**

Y - UTM **4.771.804,09 m**



Observaciones: