

RESEÑA DE LA SEÑAL GEODÉSICA



Gobierno de Navarra
Departamento de Cohesión
Territorial

Nombre: **ABELU**

Servicio de Estudios
y Proyectos
Sección de Cartografía
Avda. San Ignacio, 3, PAMPLONA

Código: **33065041** Red: **ROI**

Provincia: **NAVARRA**

Término Municipal: **FACERIA 87**

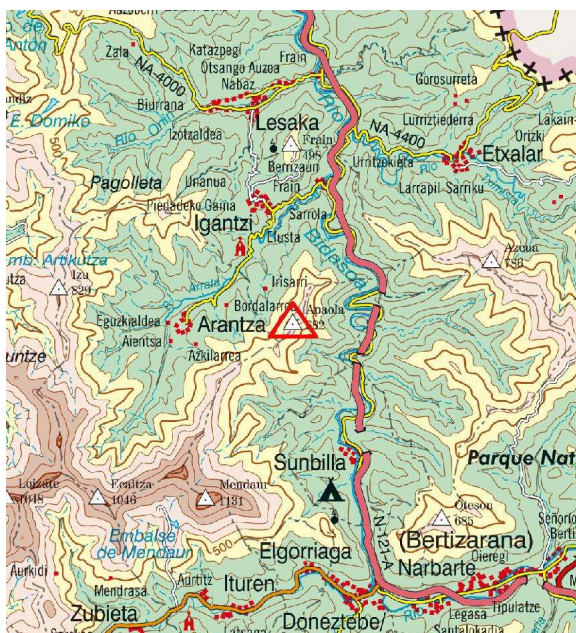
Sistema Geodésico de Referencia: ETRS89

UTM Huso 30N

| | | | | | |
|--------------|-------------------------|------------------|---------------------|-----------------|---------------------|
| Longitud | -1° 41' 25",8280 | Coficiente K | 0,9997392450 | X | 606.394,71 m |
| Latitud | 43° 11' 46",7595 | Altura pilar | 1,200 m | Huso | 30 |
| Conv. meridi | 0° 53' 47",15 | Num. Hoja 50.000 | 65 | Z Ortom. Arriba | 683,002 m |

| | | | | | | | | | |
|---------------|-------------------|----------|-------------------|------------------|--------------------|---------------|----------------|-----------------|-------------|
| Tipo de señal | Geodésica | Estado | Bien | Acceso en | Todoterreno | Por carretera | NA-4020 | En PK - | 6,3 |
| Construida | 18/09/1986 | Revisada | 19/08/2020 | Centrado forzado | No | Horizonte GPS | Bien | Señal Multipath | Nada |

Fotografía



Situación y Reseña Litera:

Situado en la línea límite de los términos municipales de Yanci y Sumbilla, a unos 3 Km. al E. de Aranaz. Desde el pueblo de Arantza o Aranaz parte una pista hormigonada que serpentea entre caseríos. En una bifurcación se toma a la izquierda, primero siguiendo unas rodadas y despues de pasar una loma campo a través con el Todoterreno por la cuerda del monte hasta llegar al mismo vértice.



Código: **33065041** Red: **ROI**

Provincia: **NAVARRA**

Término Municipal: **FACERIA 87**

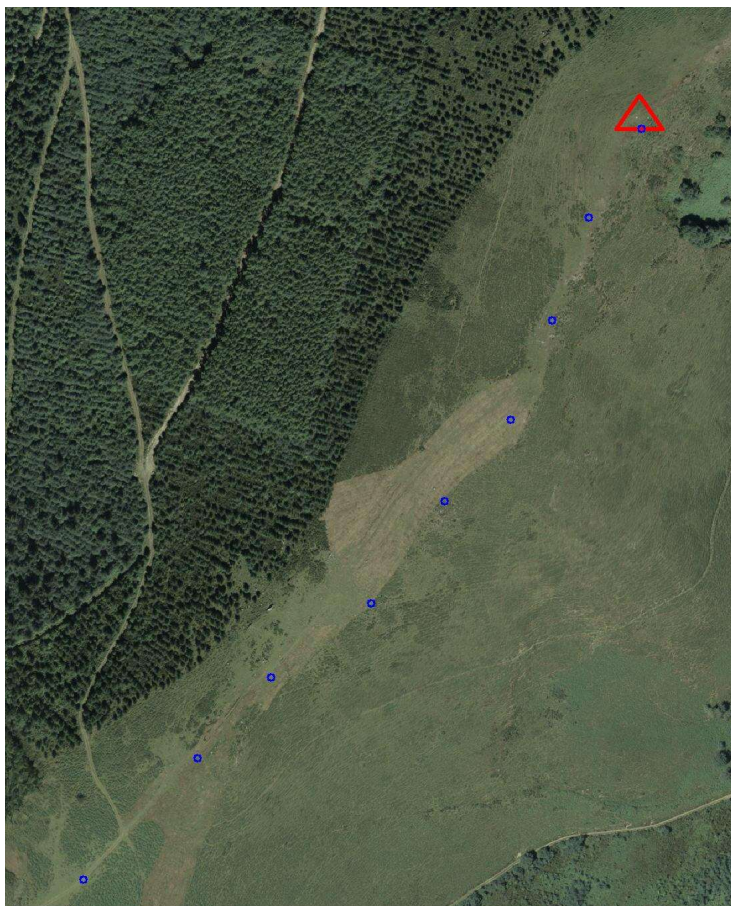
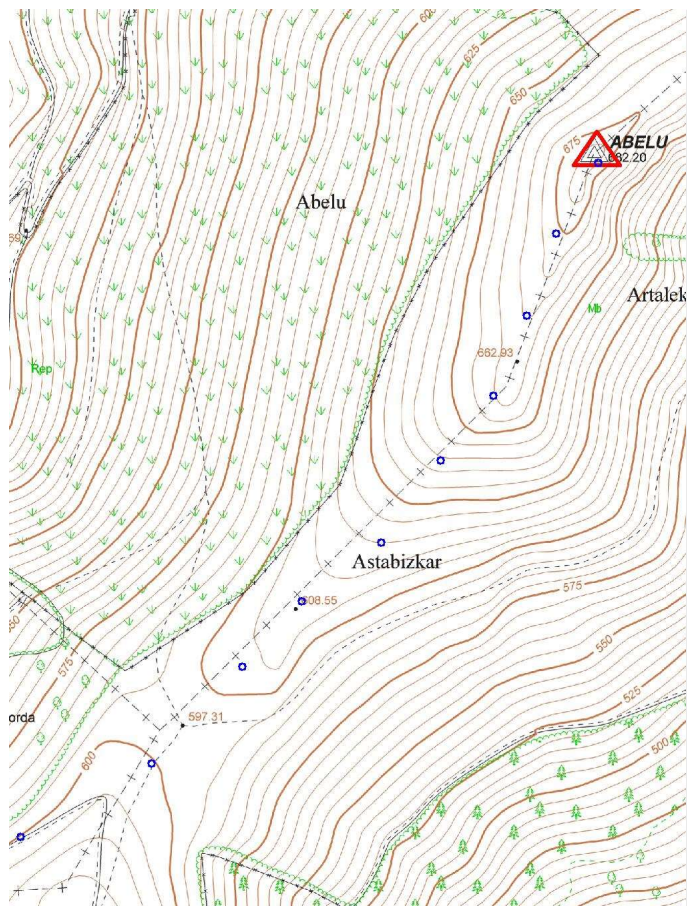
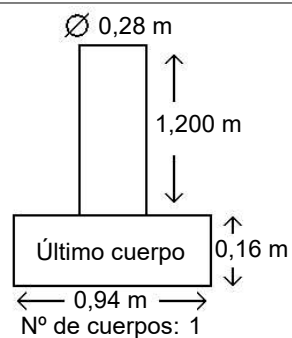


Gráfico acceso

Sistema WGS-84

X - UTM **606.394,71 m**

Y - UTM **4.783.448,71 m**



Observaciones:

Vértice observado con GPS.