

RESEÑA DE LA SEÑAL GEODÉSICA



Gobierno de Navarra
Departamento de Cohesión
Territorial

Nombre: **ABODI**

Servicio de Estudios
y Proyectos
Sección de Cartografía
Avda. San Ignacio, 3, PAMPLONA

Código: **33117027** Red: **ROI**

Provincia: **NAVARRA**

Término Municipal: **OCHAGAVIA**

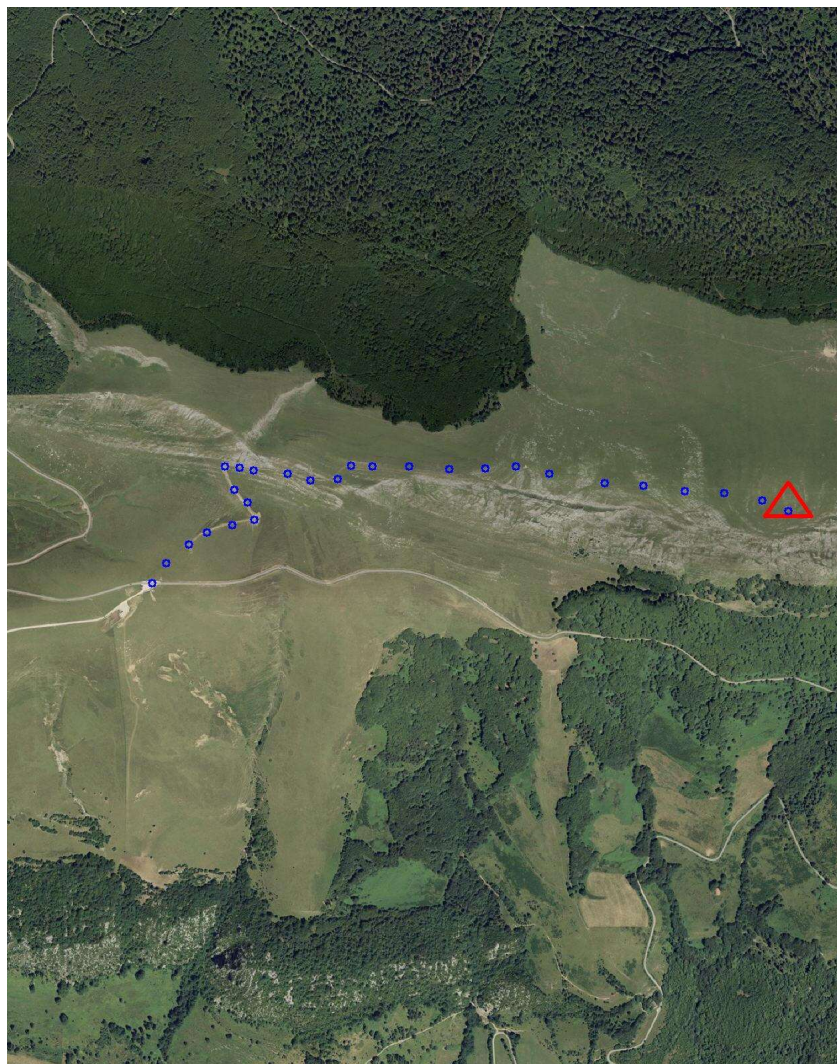
Sistema Geodésico de Referencia: ETRS89

UTM Huso 30N

Longitud	-1° 06' 53",6085	Coficiente K	0,9998908207	X	653.756,72 m
Latitud	42° 57' 31",7329	Altura pilar	1,200 m	Huso	30
Conv. meridi	1° 17' 05",64	Num. Hoja 50.000	117	Z Ortom. Arriba	1.494,768 m

Tipo de señal	Geodésica	Estado	Bien	Acceso en	Todoterreno	Por carretera	NA-2012	En PK -	14,1
Construida	11/09/1986	Revisada	25/08/2020	Centrado forzado	Si	Horizonte GPS	Bien	Señal Multipath	Nada

Fotografía



Situación y Reseña Literar:

Está situado en la parte más alta de la sierra de Abodi, a unos 500 m. al O. del llamado paso de Las Alforjas, muy conocido en la comarca. Desde Ochagavía a Selva de Irati por la NA-2012 en el PK 14,100 coger rodadas a la derecha hasta un collado desde donde se siguen en dirección Este hasta llegar al vértice recorriendo en total 2,5 km.



Código: **33117027** Red: **ROI**

Provincia: **NAVARRA**

Término Municipal: **OCHAGAVIA**

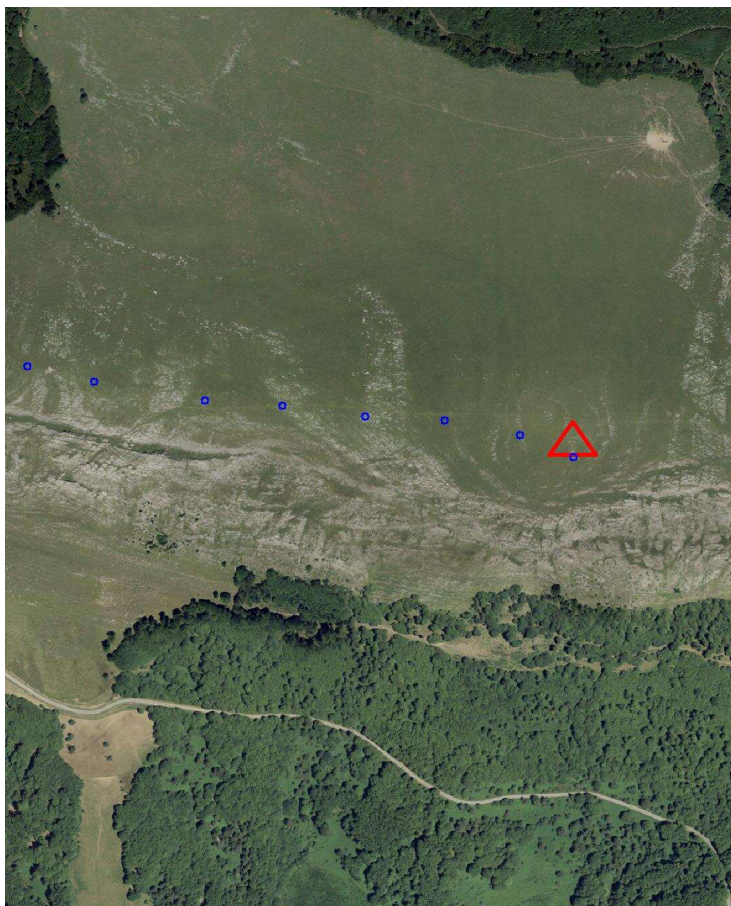
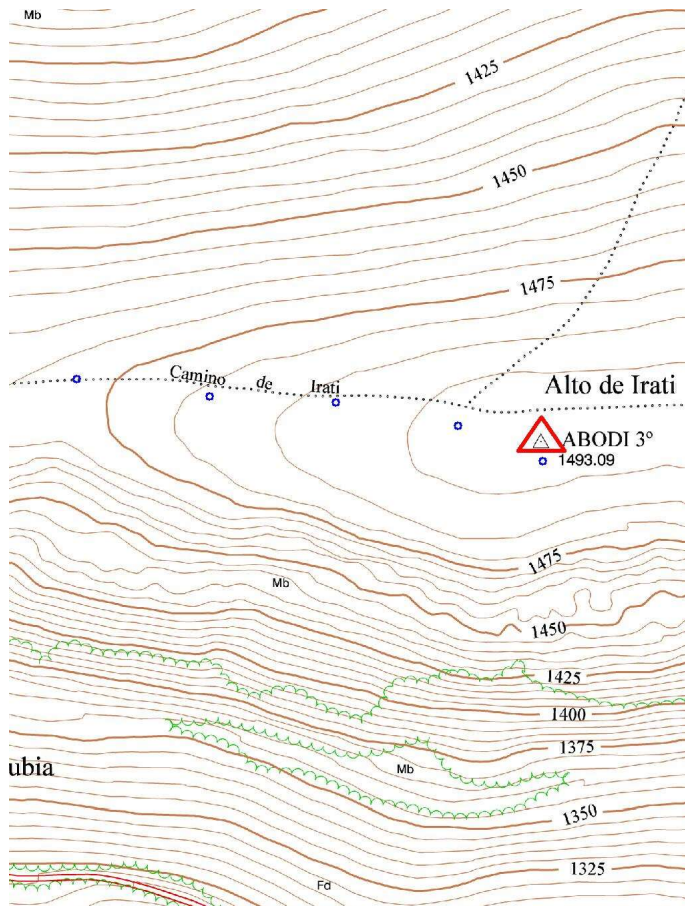
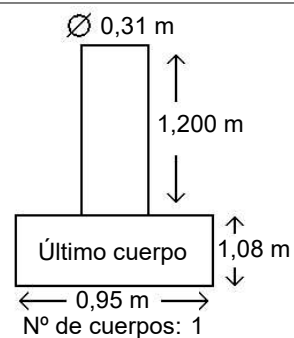


Gráfico acceso

Sistema WGS-84

X - UTM **653.756,72 m**

Y - UTM **4.757.965,30 m**



Observaciones:

Reparado el pilar en Agosto de 2020.