

# RESEÑA DE LA SEÑAL GEODÉSICA



**Gobierno de Navarra**  
Departamento de Cohesión  
Territorial

Nombre: **ADI**

Servicio de Estudios  
y Proyectos  
Sección de Cartografía  
Avda. San Ignacio, 3, PAMPLONA

Código: **33091021** Red: **ROI**

Provincia: **NAVARRA**

Término Municipal: **ERRO**

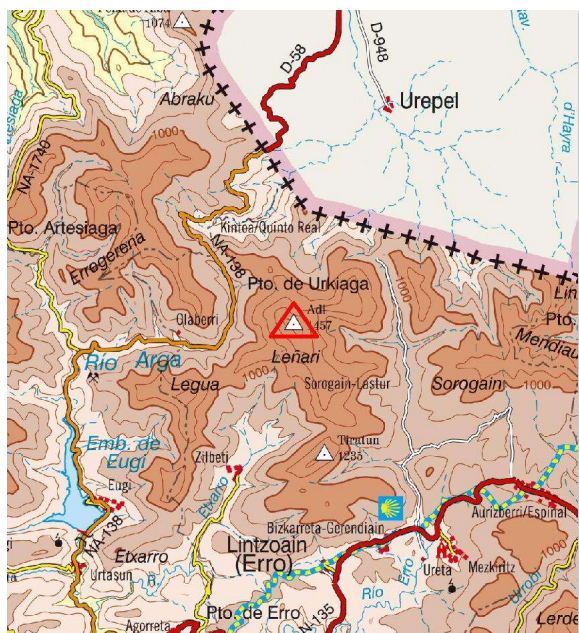
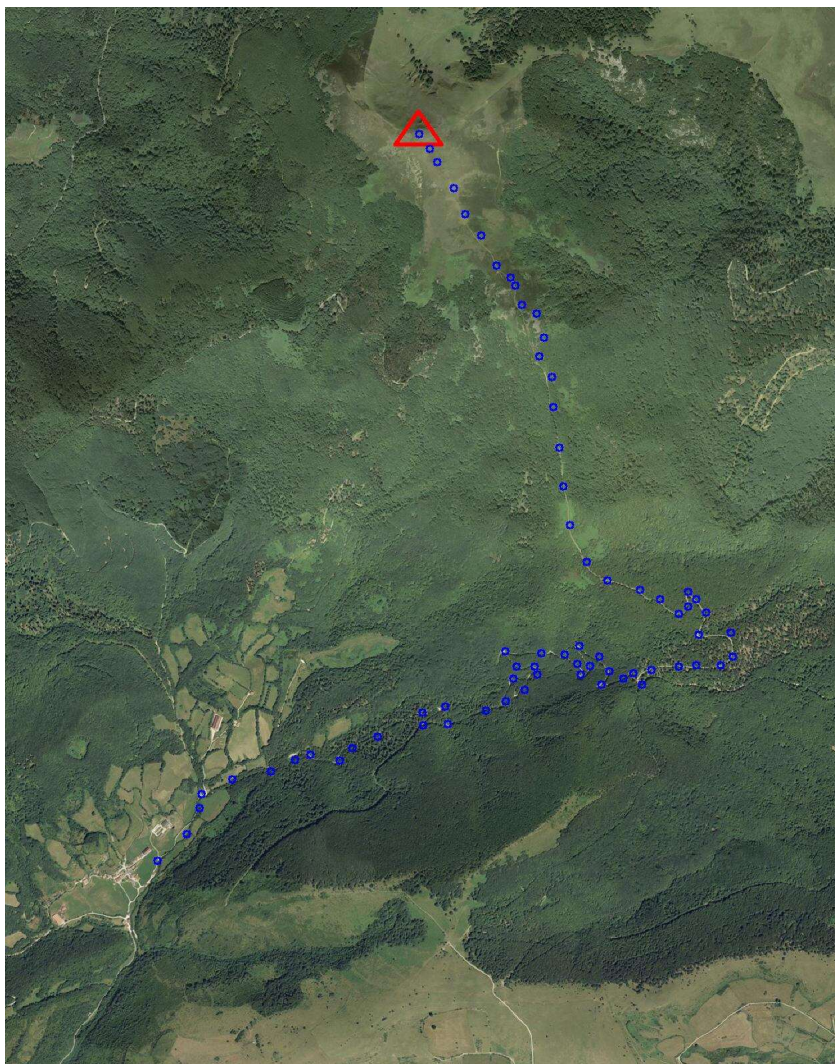
Sistema Geodésico de Referencia: ETRS89

UTM Huso 30N

Longitud	<b>-1° 26' 42",7671</b>	Coefficiente K	<b>0,9997974391</b>	X	<b>626.689,07 m</b>
Latitud	<b>43° 01' 10",3184</b>	Altura pilar	<b>0,000 m</b>	Huso	<b>30</b>
Conv. meridi	<b>1° 03' 39",21</b>	Num. Hoja 50.000	<b>91</b>	Z Ortom. Arriba	<b>1.456,734 m</b>

Tipo de señal	<b>Geodésica</b>	Estado	<b>Deteriorada</b>	Acceso en	<b>Todoterreno</b>	Por carretera	<b>NA-2532</b>	En PK -	<b>0,0</b>
Construida	<b>14/09/1967</b>	Revisada	<b>06/07/2020</b>	Centrado forzado	<b>No</b>	Horizonte GPS	<b>Bien</b>	Señal Multipath	<b>Nada</b>

Fotografía



## Situación y Reseña Litera:

En la parte mas elevada del monte Adi, junto a alambrada.  
Desde Zilbeti por una buena pista con dirección Este se llega al collado que pasa a Sorogain y de ahí se sigue en dirección Norte dejando posteriormente la pista para seguir la loma hasta las inmediaciones de la señal.





Código: **33091021** Red: **ROI**

Provincia: **NAVARRA**

Término Municipal: **ERRO**

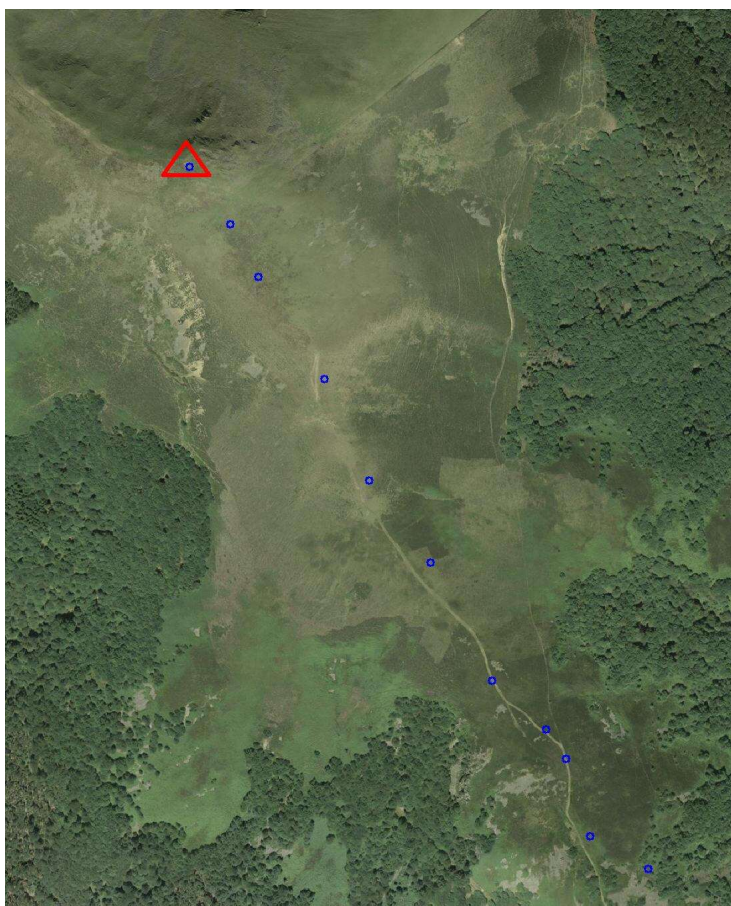
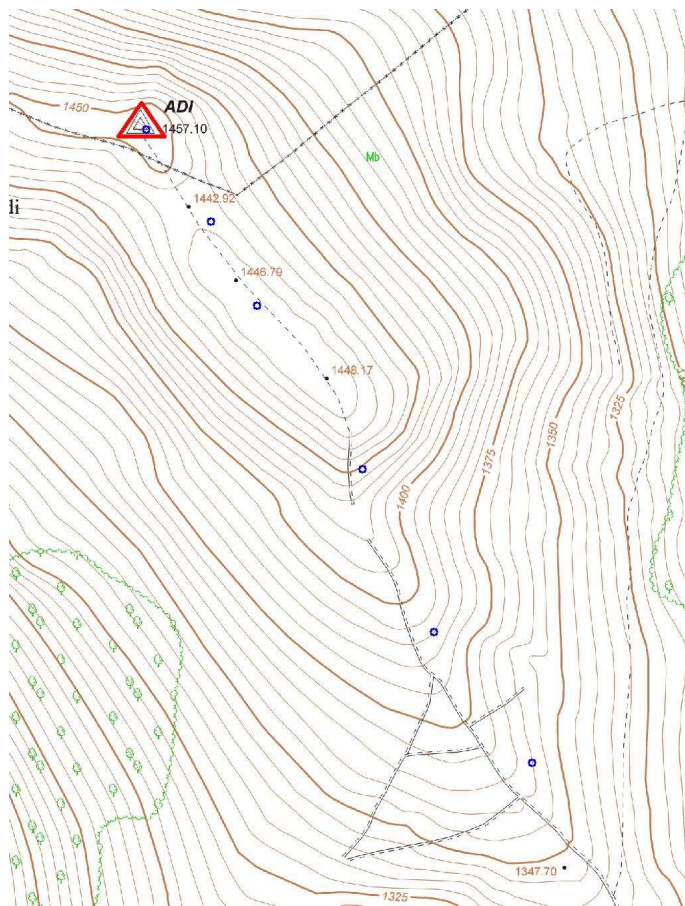
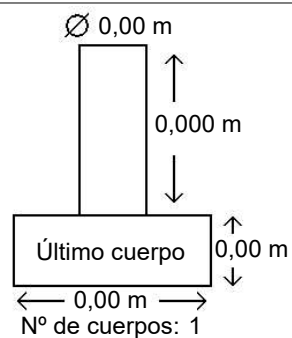


Gráfico acceso

Sistema WGS-84

X - UTM **626.689,07 m**

Y - UTM **4.764.156,78 m**



Observaciones:

Destruída.