



Código: **33065071** Red: **ROI** Provincia: **NAVARRA** Término Municipal: **BERTIZARANA**

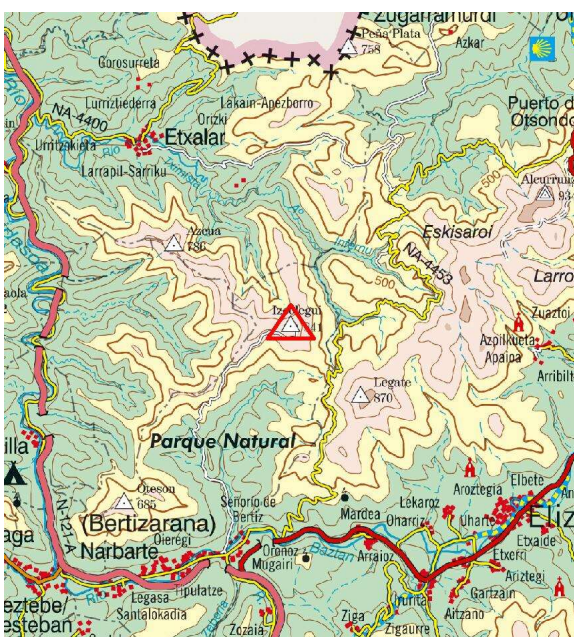
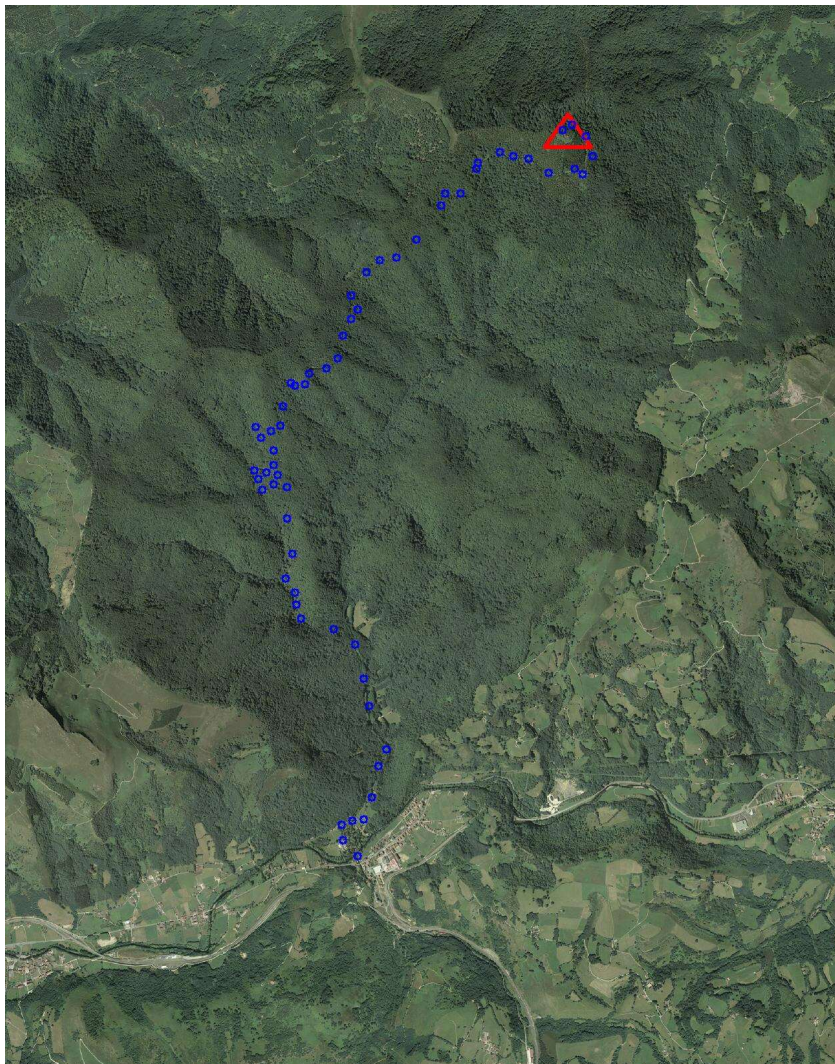
Sistema Geodésico de Referencia: ETRS89

UTM Huso 30N

Longitud	-1° 35' 22",4888	Coefficiente K	0,9997615660	X	614.605,47 m
Latitud	43° 11' 26",7282	Altura pilar	0,000 m	Huso	30
Conv. meridi	0° 57' 55",58	Num. Hoja 50.000	65	Z Ortom. Arriba	841,030 m

Tipo de señal	Geodésica	Estado	Deteriorada	Acceso en	Todoterreno	Por carretera		En PK -	0,0
Construida	13/09/1967	Revisada	16/06/2010	Centrado forzado	No	Horizonte GPS	Bien	Señal Multipath	Nada

Fotografía



Situación y Reseña Litera:

Situado en el centro de la terraza más alta del castillo de Alzkolegui.
Desde Oyeregui parte una carretera particular que lleva hasta el castillo, llamada carretera del Señorío de Bertiz. Se tarda desde Oyeregui al vértice unos 25 minutos.
Actualmente en ruinas no siendo recomendable el acceso. Además es necesario pedir permiso para circular por el Señorío de Bertiz.



Código: **33065071** Red: **ROI**

Provincia: **NAVARRA**

Término Municipal: **BERTIZARANA**

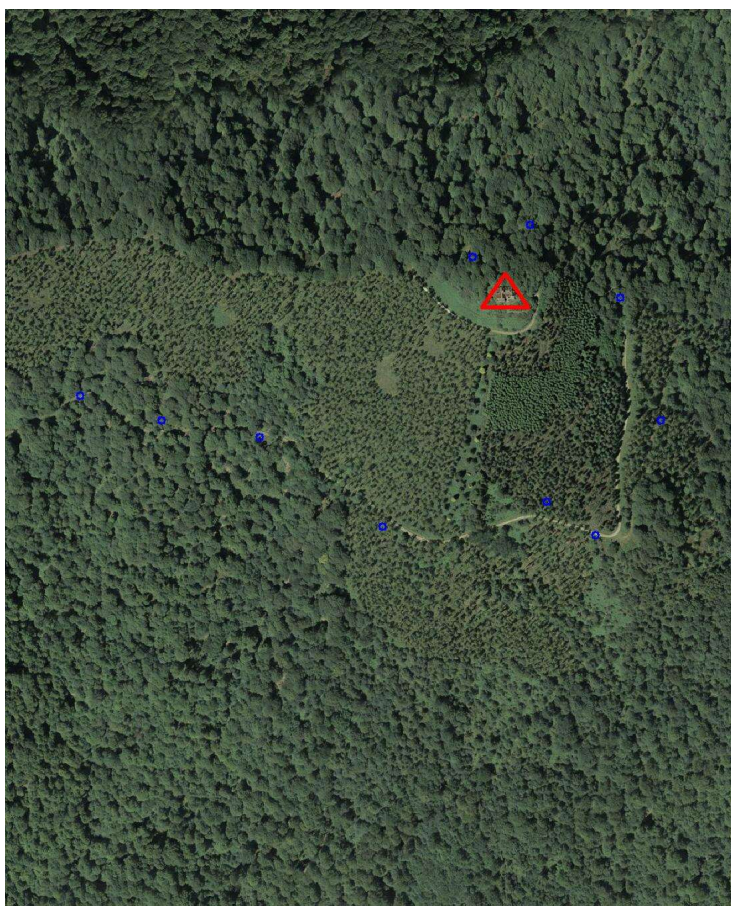
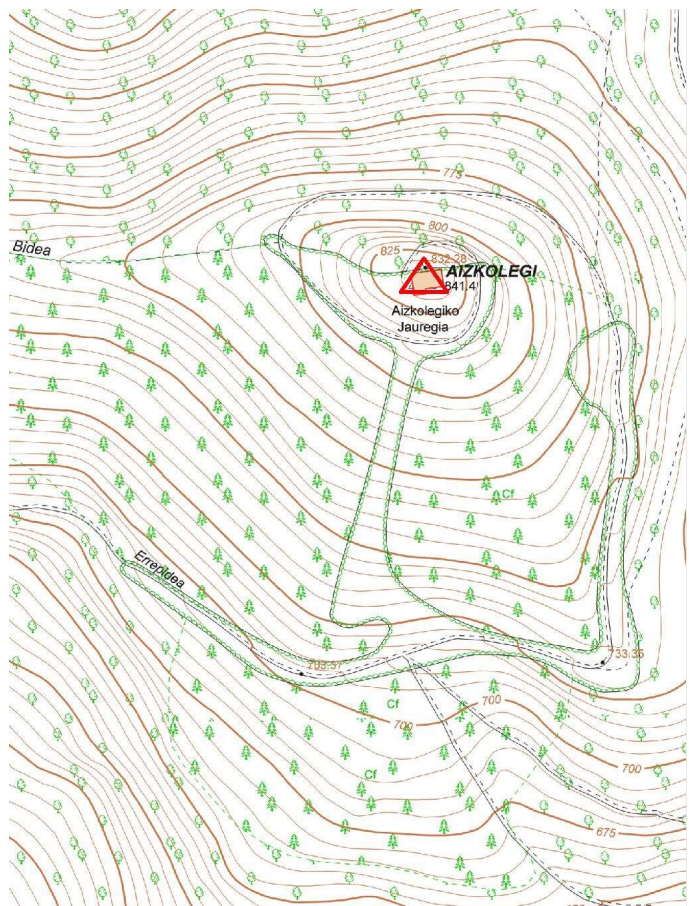
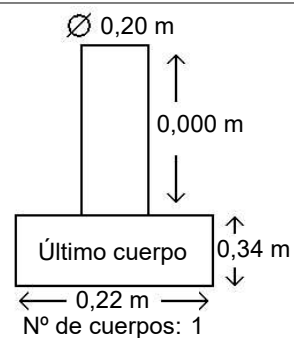


Gráfico acceso

Sistema WGS-84

X - UTM **614.605,47 m**

Y - UTM **4.782.964,04 m**



Observaciones:

Se colocó un hito empotrado con cemento de 0,34 m. de altura. Se refirió a las cuatro esquinas de la terraza.