

# RESEÑA DE LA SEÑAL GEODÉSICA



Gobierno de Navarra  
Departamento de Cohesión  
Territorial

Nombre: **AIZLUZE**

Servicio de Estudios  
y Proyectos  
Sección de Cartografía  
Avda. San Ignacio, 3, PAMPLONA

Código: **33139077** Red: **ROI**

Provincia: **NAVARRA**

Término Municipal: **LARRAONA**

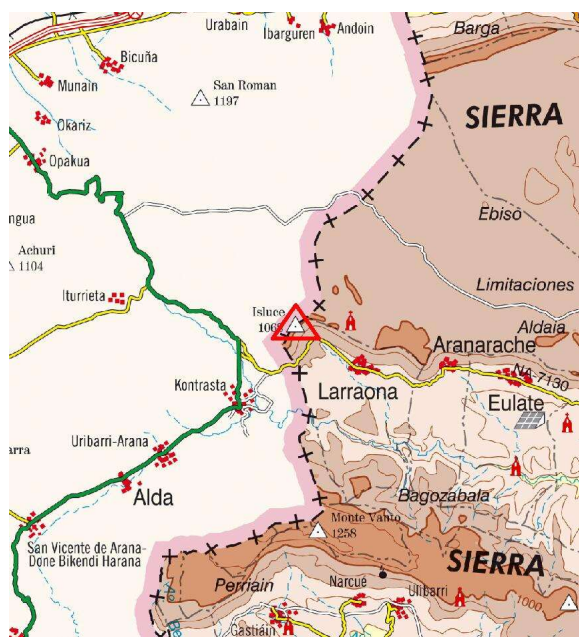
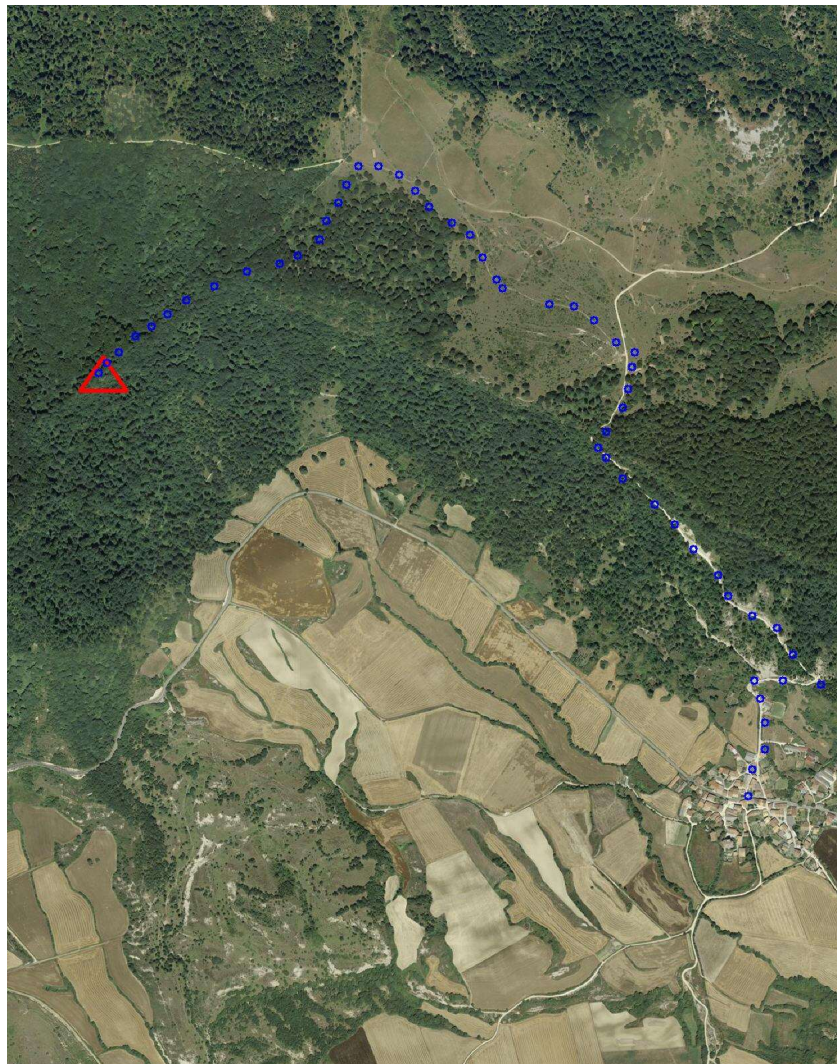
Sistema Geodésico de Referencia: ETRS89

UTM Huso 30N

Longitud	<b>-2° 16' 37",0804</b>	Coficiente K	<b>0,9996430194</b>	X	<b>559.134,42 m</b>
Latitud	<b>42° 47' 21",1512</b>	Altura pilar	<b>1,200 m</b>	Huso	<b>30</b>
Conv. meridi	<b>0° 29' 28",22</b>	Num. Hoja 50.000	<b>139</b>	Z Ortom. Arriba	<b>1.069,661 m</b>

Tipo de señal	<b>Geodésica</b>	Estado	<b>Bien</b>	Acceso en	<b>Todoterreno</b>	Por carretera	<b>NA-7130</b>	En PK -	<b>10,5</b>
Construida	<b>18/09/1986</b>	Revisada	<b>14/06/2007</b>	Centrado forzado	<b>Si</b>	Horizonte GPS	<b>Bien</b>	Señal Multipath	<b>Nada</b>

Fotografía



## Situación y Reseña Litera:

En el borde de la Sierra de Urbasa, en una peña que hay antes de llegar a la parte más alta del Alto Morube. Desde el pueblo de Larraona por la ctra. NA-7130, P.K. 10,500 se accede por la derecha a una pista hormigonada pasando una portilla de metal, llegando a un collado y dejando a la derecha la ermita de San Benito-Larraona. Desde aquí y tomando el camino a la izquierda nos topamos con un muro que limita las provincias de Navarra y Alava, encontrándose limitado el camino hasta este punto. Abandonando el Todo-Terreno se continúa a pie paralelo al muro por un gran hayedo hasta divisar el vértice en una peña a la izquierda a unos 12 minutos.



Código: **33139077** Red: **ROI**

Provincia: **NAVARRA**

Término Municipal: **LARRAONA**

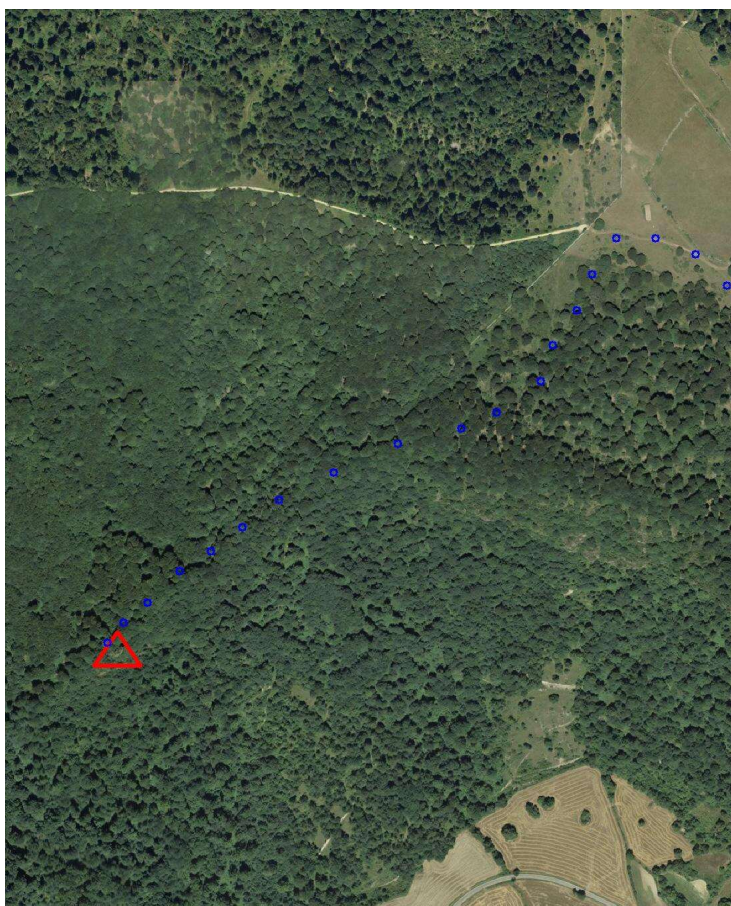
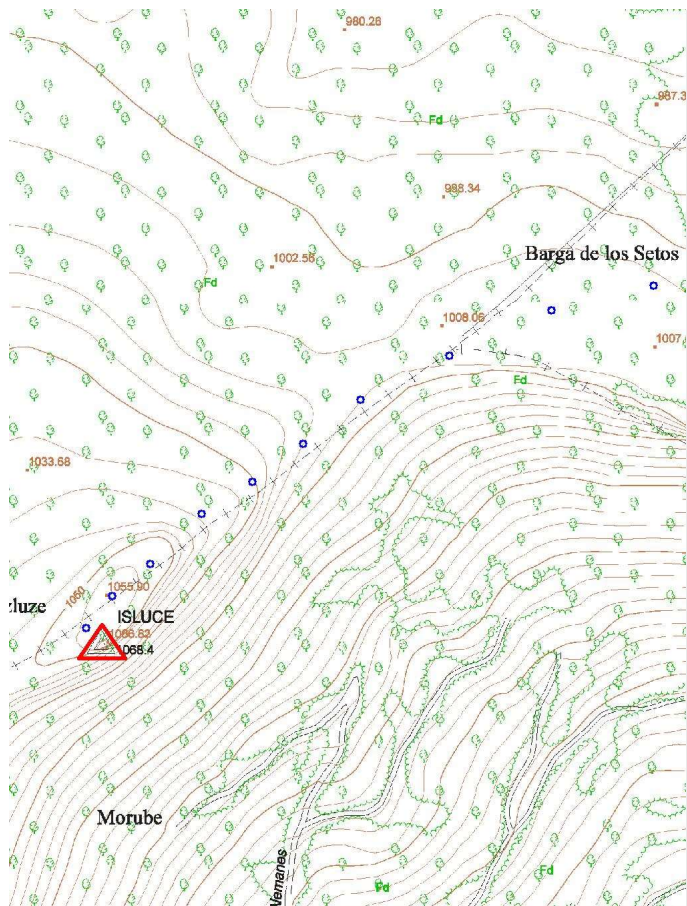
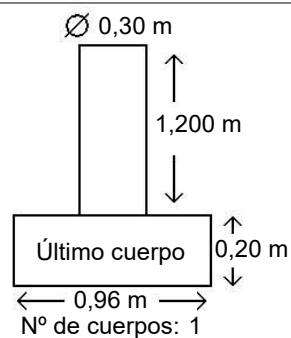


Gráfico acceso

Sistema WGS-84

X - UTM **559.134,42 m**

Y - UTM **4.737.660,68 m**



**Observaciones:**

Vértice observado con GPS.