



Código: **33066203** Red: **ROI** Provincia: **NAVARRA** Término Municipal: **BAZTAN**

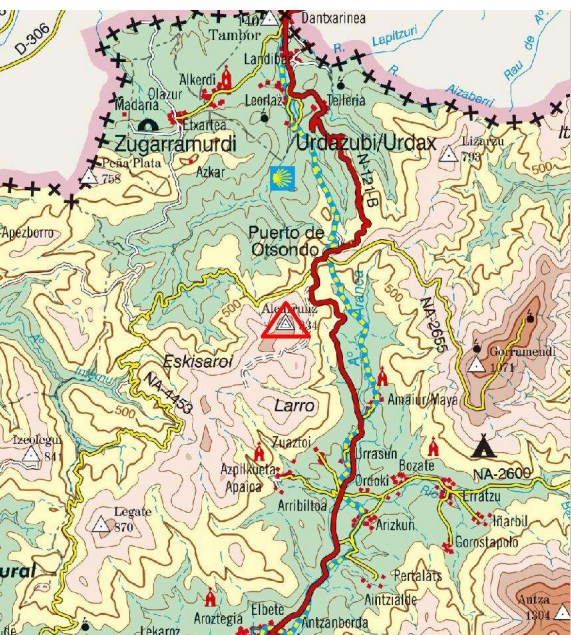
Sistema Geodésico de Referencia: ETRS89

UTM Huso 30N

Longitud	-1° 30' 26",3928	Coefficiente K	0,9997807816	X	621.229,77 m
Latitud	43° 13' 14",0043	Altura pilar	1,140 m	Huso	30
Conv. meridi	1° 01' 20",34	Num. Hoja 50.000	66	Z Ortom. Arriba	934,536 m

Tipo de señal	Geodésica	Estado	Deteriorada	Acceso en	Todoterreno	Por carretera	N-121-B	En PK -	62,5
Construida	14/09/1967	Revisada	19/09/2006	Centrado forzado	Si	Horizonte GPS	Bien	Señal Multipath	Nada

Fotografía



Situación y Reseña Litera:

Situado en lo más alto del pico conocido por el nombre de Alkurruntz. Desde Elizondo hacia Dantxarinea por la carretera N-121-B en su PK 62,45, a la izquierda (Oeste) se inicia el recorrido por el camino Alkurruntz que inicialmente transcurre paralelo a la carretera y constituido su firme por piedras muy sueltas. En el km. 0,400 cruzamos una parrilla metálica próxima a una caseta grande en la margen izquierda (Este). En el km. 1,300, a la derecha (Oeste) existen unos refugios de hormigón y en el km. 2,400 una gran roca natural a la derecha. En el km. 3,000 cruzamos una regata. En el Km. 3,2 se bifurca el camino, continuando por el de la derecha (Oeste). En el Km. 3,300 nueva bifurcación y también nos vamos por el de la derecha (Norte) por peor camino. En el km. 4,000 se bifurca, seguimos por la izquierda dejando un manantial a la derecha, continuando de frente y ascendiendo por un camino hasta el km. 4,800 que dejamos el todo terreno y continuamos a pie ascendiendo los últimos doscientos metros, pasando por un recinto vallado donde se encuentra un sismógrafo del IGN. Desde el inicio se tardan unos 25 minutos en llegar al hito.



Código: **33066203** Red: **ROI**

Provincia: **NAVARRA**

Término Municipal: **BAZTAN**

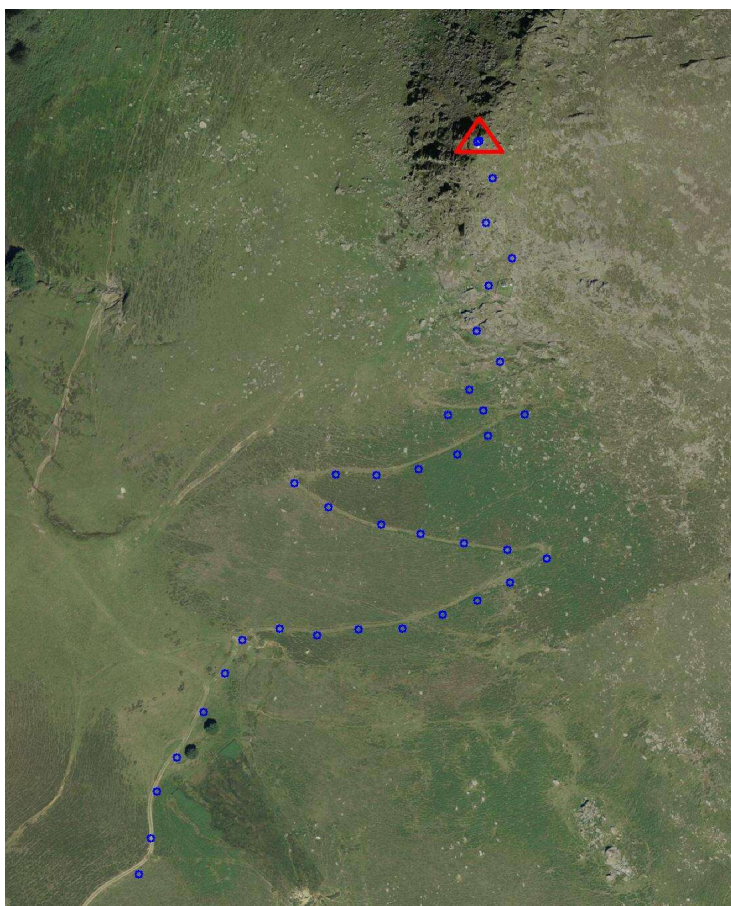
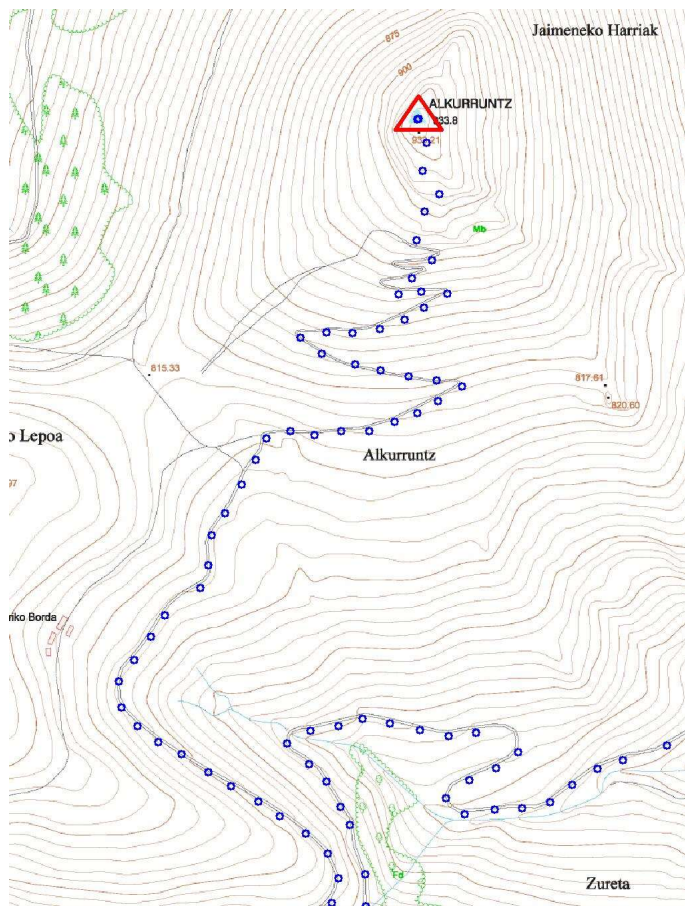
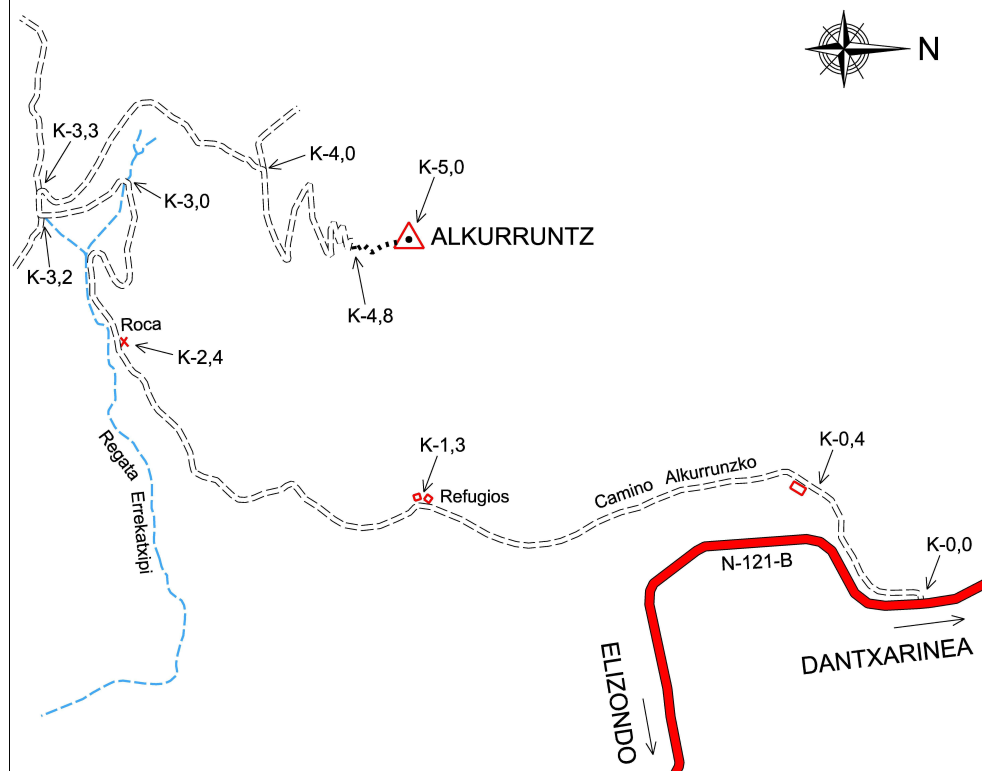


Gráfico acceso

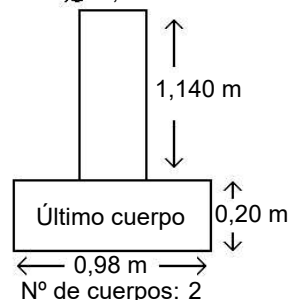


Sistema WGS-84

X - UTM **621.229,77 m**

Y - UTM **4.786.389,26 m**

Ø 0,27 m



Observaciones:

REGENTE.
Vértice observado con GPS.
Destruída.