

RESEÑA DE LA SEÑAL GEODÉSICA



Gobierno de Navarra
Departamento de Cohesión
Territorial

Nombre: **ALTARRASA**

Servicio de Estudios
y Proyectos
Sección de Cartografía
Avda. San Ignacio, 3, PAMPLONA

Código: **33206073** Red: **ROI**

Provincia: **NAVARRA**

Término Municipal: **PITILLAS**

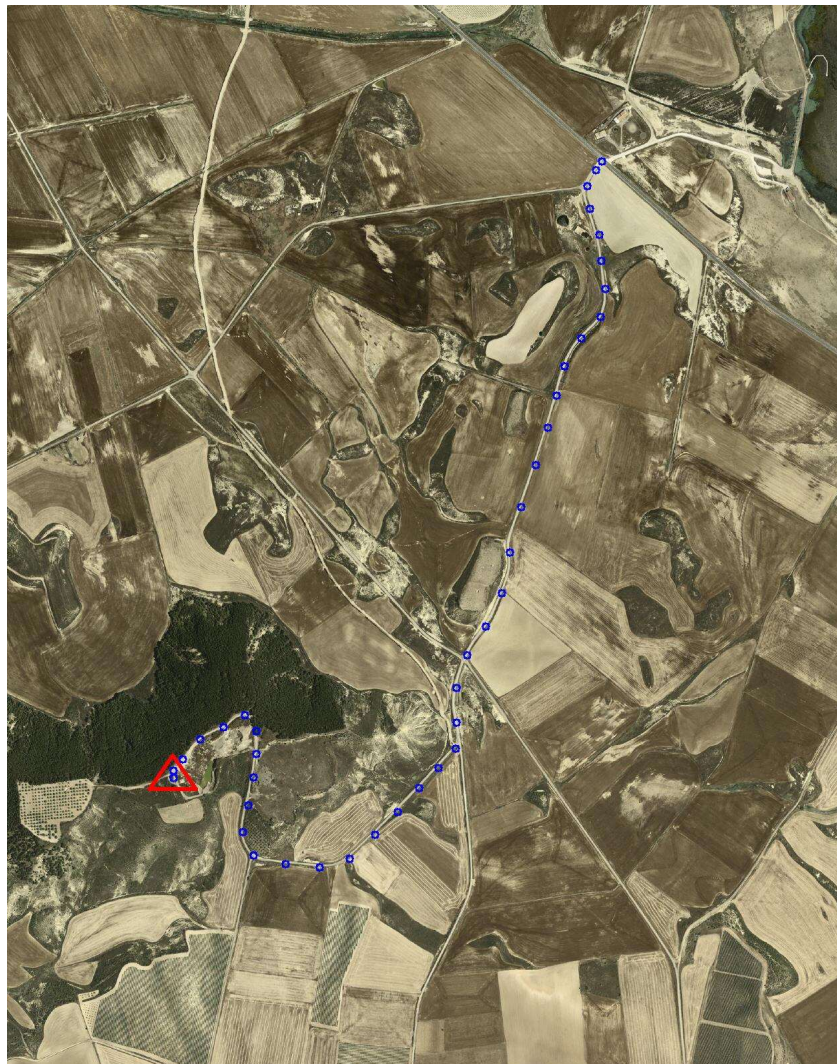
Sistema Geodésico de Referencia: ETRS89

UTM Huso 30N

Longitud	-1° 36' 32",1512	Coefficiente K	0,9997612588	X	614.486,14 m
Latitud	42° 23' 51",3350	Altura pilar	1,200 m	Huso	30
Conv. meridi	0° 56' 17",01	Num. Hoja 50.000	206	Z Ortom. Arriba	445,132 m

Tipo de señal	Geodésica	Estado	Bien	Acceso en	Turismo	Por carretera	NA-5330	En PK -	4,5
Construida	20/08/1986	Revisada	21/05/2012	Centrado forzado	Si	Horizonte GPS	Bien	Señal Multipath	Nada

Fotografía



Situación y Reseña Litera:

En la parte más elevada del Monte Altarrasa, junto a camino, pinos y una gravera en explotación. Desde Pitillas a Santacara por la carretera NA-5330 en su PK 4,500, a la derecha (Sur) se inicia el recorrido en las proximidades del Corral de Lentisares, por el Camino del Romeral. En el km. 1,100 llegamos a un cruce de caminos donde continuamos al frente. En el km. 1,300 en bifurcación de caminos, ir a la derecha ascendiendo. En el km. 1,9 continuar al frente, dejando un camino a la izquierda. En el km. 2,100 comienza un pinar al lado derecho del camino, continuando así hasta el km. 2,400 que llegamos al vértice. Desde el inicio, se tardan 5 minutos en llegar al hito.



Código: **33206073** Red: **ROI**

Provincia: **NAVARRA**

Término Municipal: **PITILLAS**

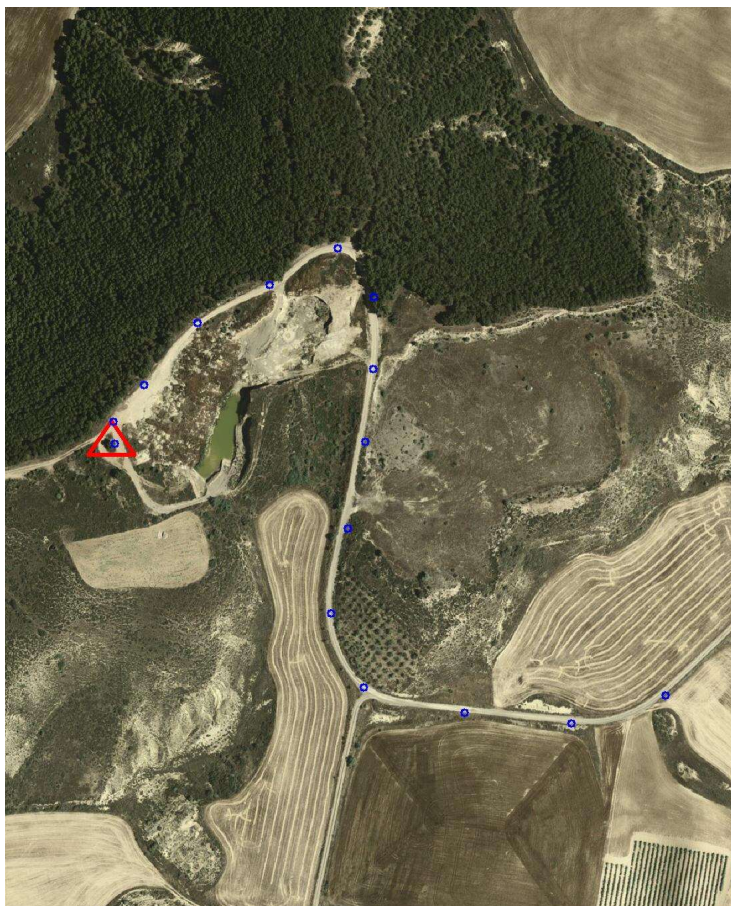
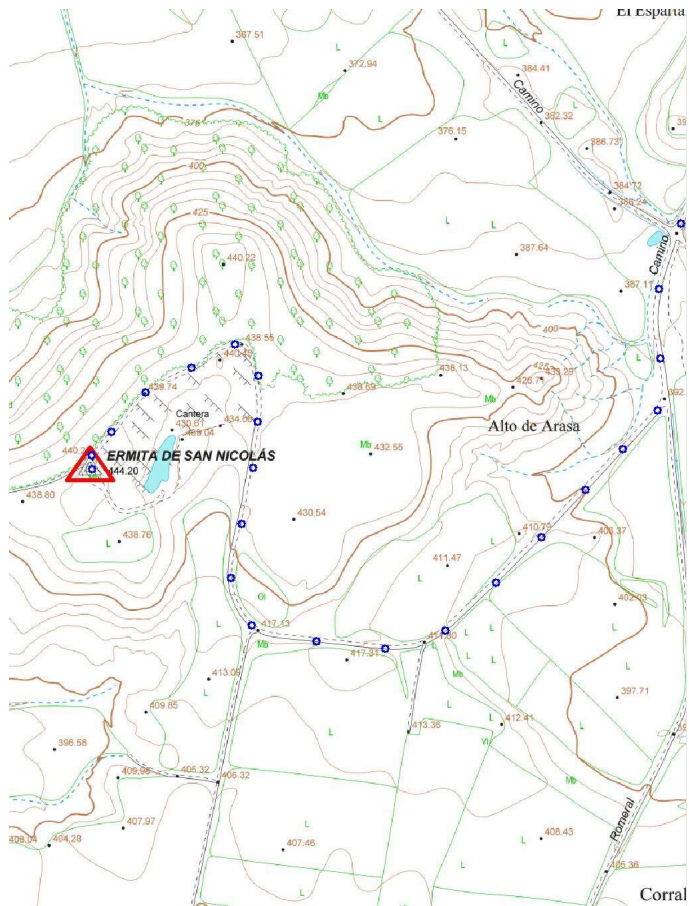
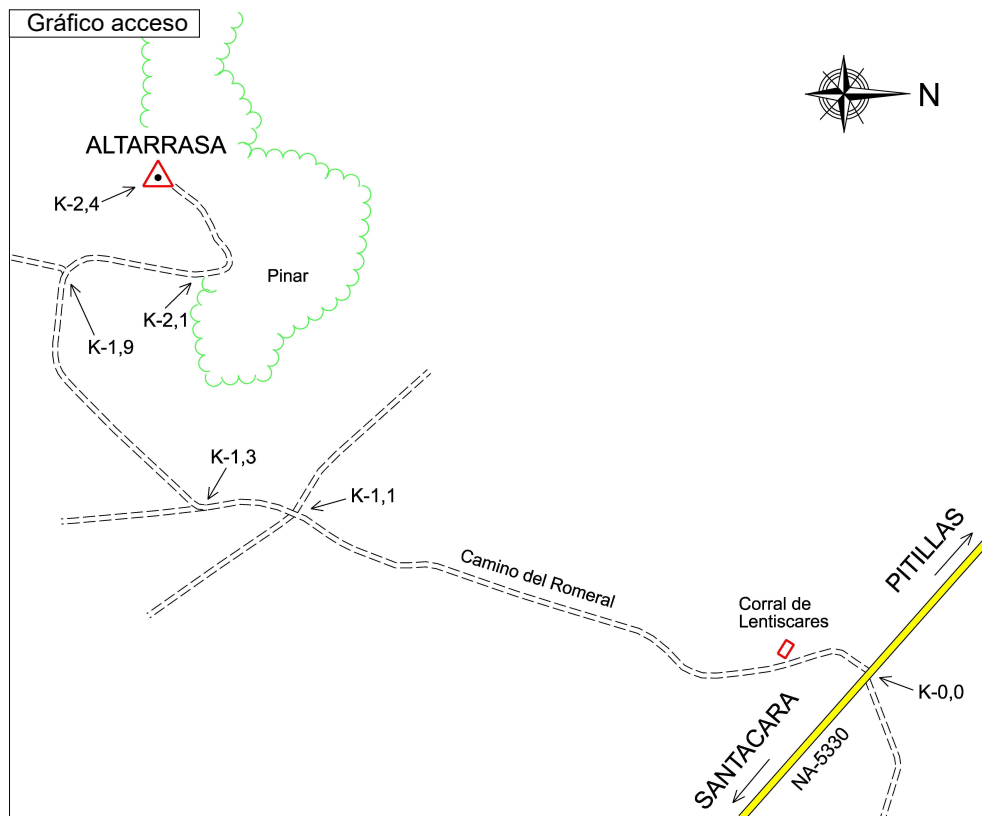


Gráfico acceso



Sistema WGS-84

X - UTM **614.486,14 m**

Y - UTM **4.694.859,25 m**

Ø 0,30 m

1,200 m

Último cuerpo

4,00 m

1,00 m

Nº de cuerpos: 1

Observaciones:

Vértice observado con GPS.