

# RESEÑA DE LA SEÑAL GEODÉSICA



Gobierno de Navarra  
Departamento de Cohesión  
Territorial

Nombre: **ALTO ECHAURI 1**

Servicio de Estudios  
y Proyectos  
Sección de Cartografía  
Avda. San Ignacio, 3, PAMPLONA

Código: **33141008** Red: **ROI**

Provincia: **NAVARRA**

Término Municipal: **ETXAURI**

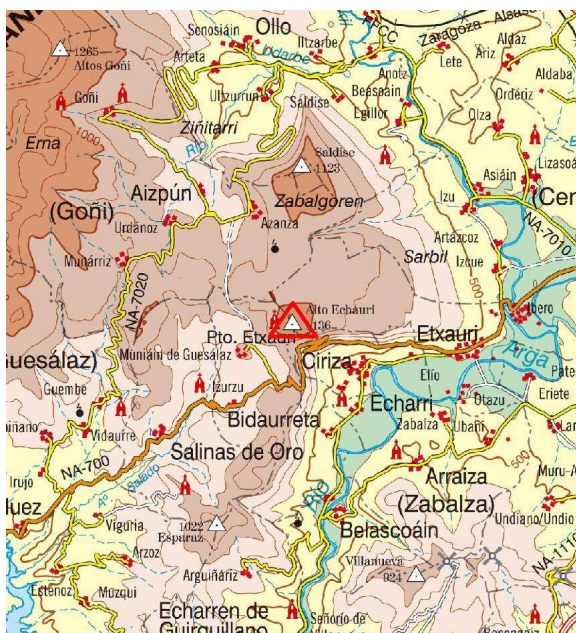
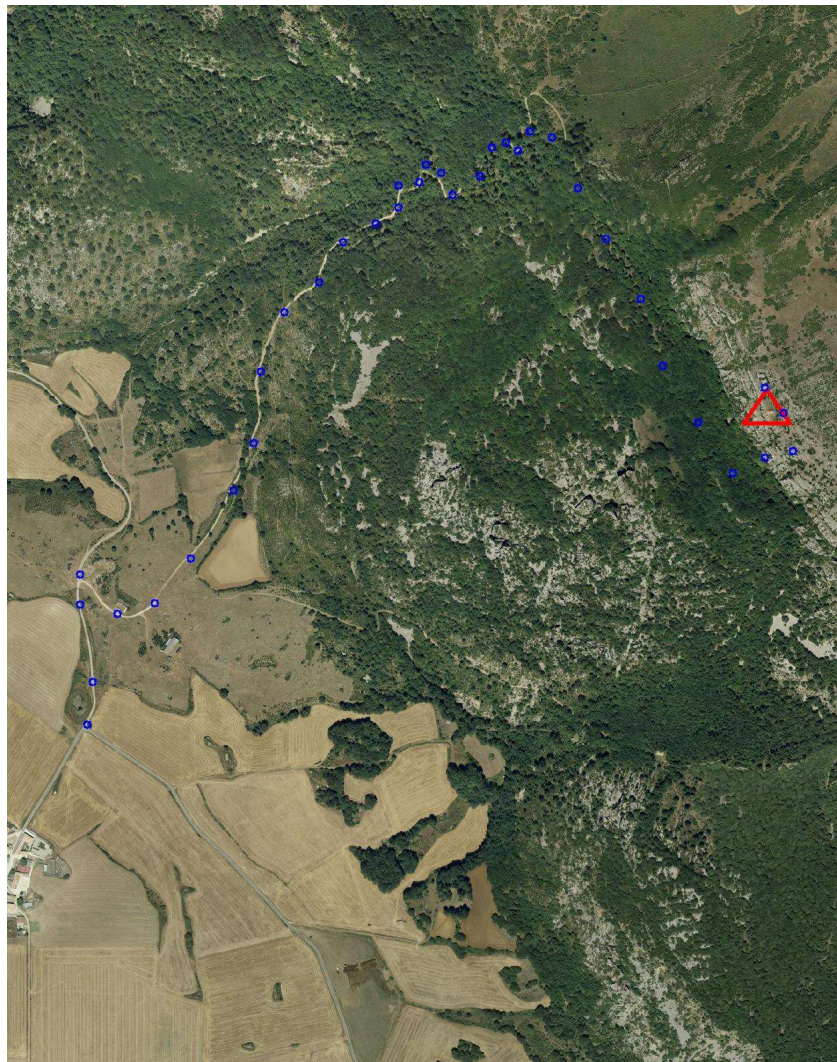
Sistema Geodésico de Referencia: ETRS89

UTM Huso 30N

Longitud	<b>-1° 50' 45",9715</b>	Coefficiente K	<b>0,9997095254</b>	X	<b>594.355,55 m</b>
Latitud	<b>42° 48' 03",9034</b>	Altura pilar	<b>1,290 m</b>	Huso	<b>30</b>
Conv. meridi	<b>0° 47' 02",68</b>	Num. Hoja 50.000	<b>141</b>	Z Ortom. Arriba	<b>1.136,541 m</b>

Tipo de señal	<b>Geodésica</b>	Estado	<b>Bien</b>	Acceso en	<b>Todoterreno</b>	Por carretera		En PK -	<b>0,0</b>
Construida	<b>15/09/1966</b>	Revisada	<b>13/10/2000</b>	Centrado forzado	<b>Si</b>	Horizonte GPS	<b>Bien</b>	Señal Multipath	<b>Nada</b>

Fotografía



## Situación y Reseña Litera:

En lo más elevado del alto de Echauri, junto a la ermita de Santa Cruz. En direcciones N. y S. se han construido pilares de observación. ALTO DE ECHAURI\_1 es el mas al norte y ALTO DE ECHAURI\_2 el mas al Sur (Reseña literal año 1967)  
Desde Muniáin por el camino del cementerio, en Todo-terreno hasta que se pierde el camino. Desde aquí por una senda que llega a la ermita (señalada con piedras), dejando el vehículo a unos 20 minutos del vértice. La pista desaparece y se convierte en una senda de difícil acceso incluso a pie. La única referencia para encontrarla al bajar es un árbol que la cruza.



Código: **33141008** Red: **ROI**

Provincia: **NAVARRA**

Término Municipal: **ETXAURI**

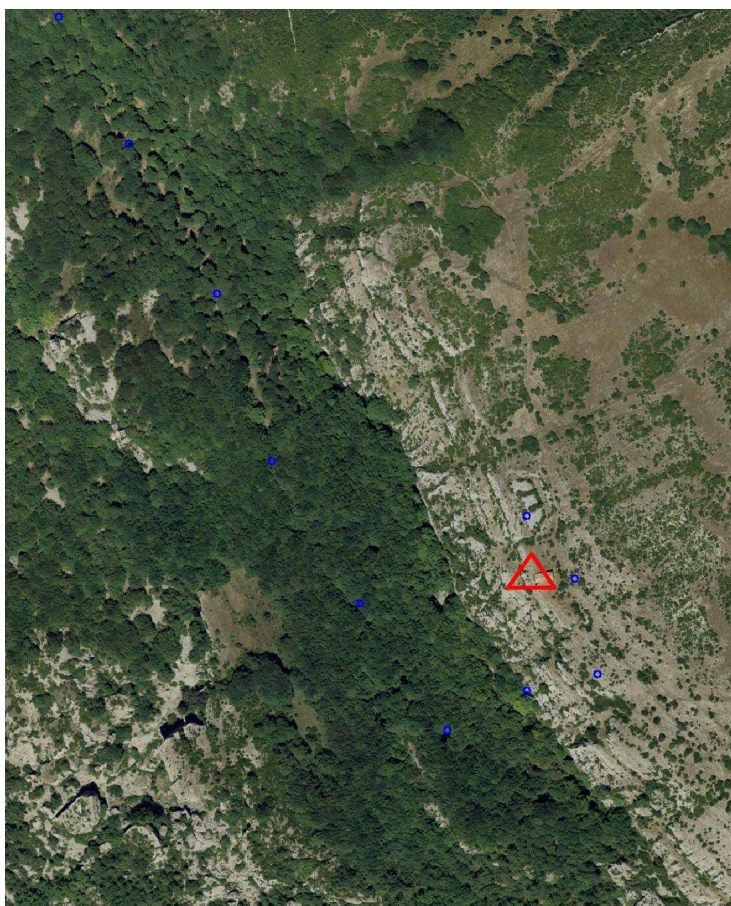
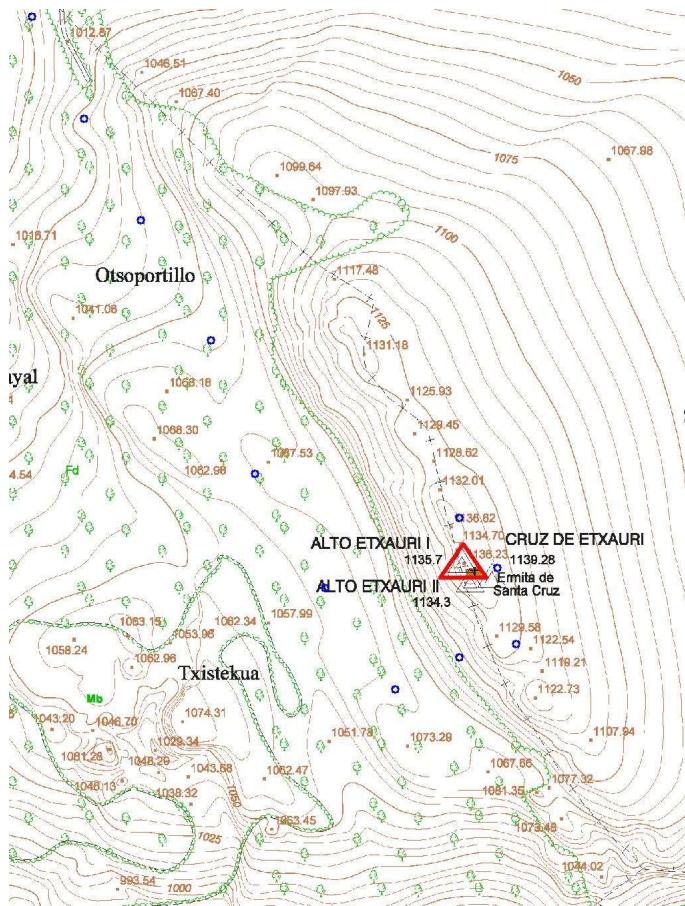
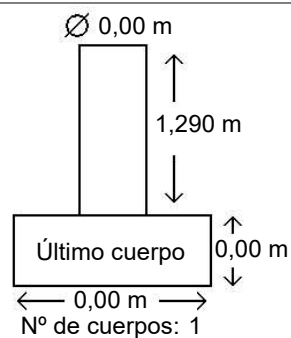


Gráfico acceso

Sistema WGS-84

X - UTM **594.355,55 m**

Y - UTM **4.739.371,54 m**



Observaciones:

# RESEÑA DE LA SEÑAL GEODÉSICA



Gobierno de Navarra  
Departamento de Cohesión  
Territorial

Nombre: **ALTO ECHAURI 2**

Servicio de Estudios  
y Proyectos  
Sección de Cartografía  
Avda. San Ignacio, 3, PAMPLONA

Código: **33141001** Red: **ROI**

Provincia: **NAVARRA**

Término Municipal: **ETXAURI**

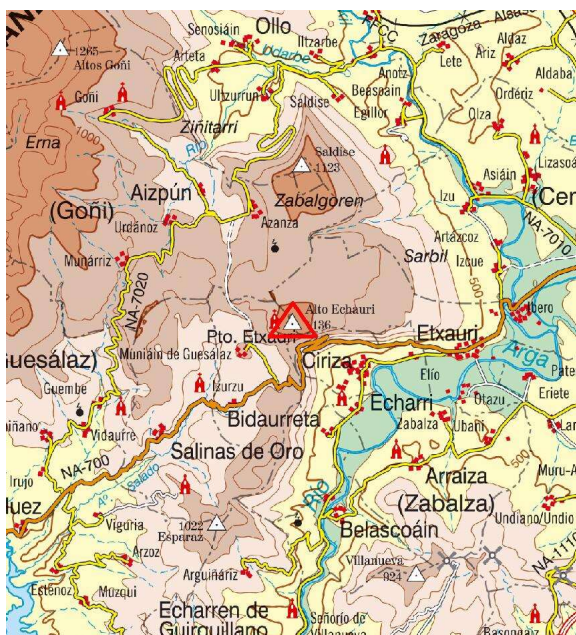
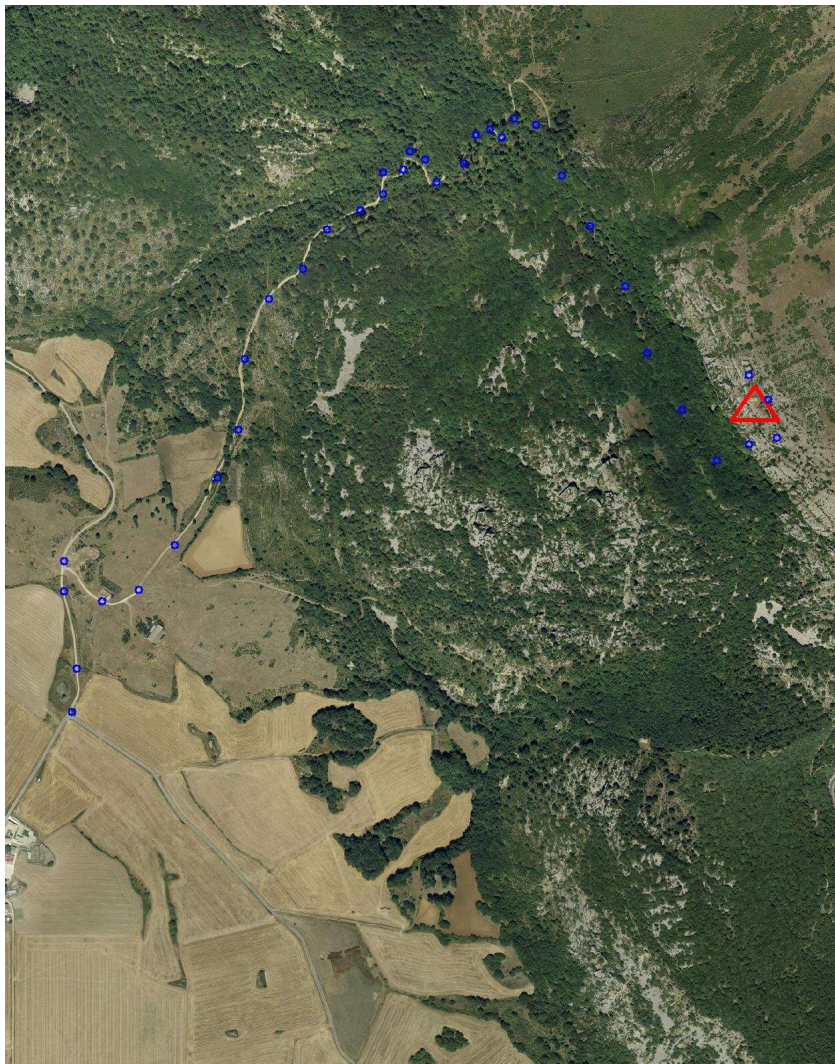
Sistema Geodésico de Referencia: ETRS89

UTM Huso 30N

Longitud	<b>-1° 50' 45",6881</b>	Coefficiente K	<b>0,9997095409</b>	X	<b>594.362,21 m</b>
Latitud	<b>42° 48' 03",3861</b>	Altura pilar	<b>1,280 m</b>	Huso	<b>30</b>
Conv. meridi	<b>0° 47' 02",87</b>	Num. Hoja 50.000	<b>141</b>	Z Ortom. Arriba	<b>1.135,112 m</b>

Tipo de señal	<b>Geodésica</b>	Estado	<b>Bien</b>	Acceso en	<b>Todoterreno</b>	Por carretera		En PK -	<b>0,0</b>
Construida	<b>14/09/1967</b>	Revisada	<b>14/09/2000</b>	Centrado forzado	<b>Si</b>	Horizonte GPS	<b>Bien</b>	Señal Multipath	<b>Nada</b>

Fotografía



## Situación y Reseña Litera:

En lo más elevado del alto de Echauri, junto a la ermita de Santa Cruz. En direcciones N. y S. se han construido pilares de observación. ALTO DE ECHAURI\_1 es el mas al norte y ALTO DE ECHAURI\_2 el mas al Sur (Reseña literal año 1967)  
Desde Muniáin por el camino del cementerio, en Todo-terreno hasta que se pierde el camino. Desde aquí por una senda que llega a la ermita (señalada con piedras), dejando el vehículo a unos 20 minutos del vértice. La pista desaparece y se convierte en una senda de difícil acceso incluso a pie. La única referencia para encontrarla al bajar es un árbol que la cruza.



Código: **33141001** Red: **ROI**

Provincia: **NAVARRA**

Término Municipal: **ETXAURI**

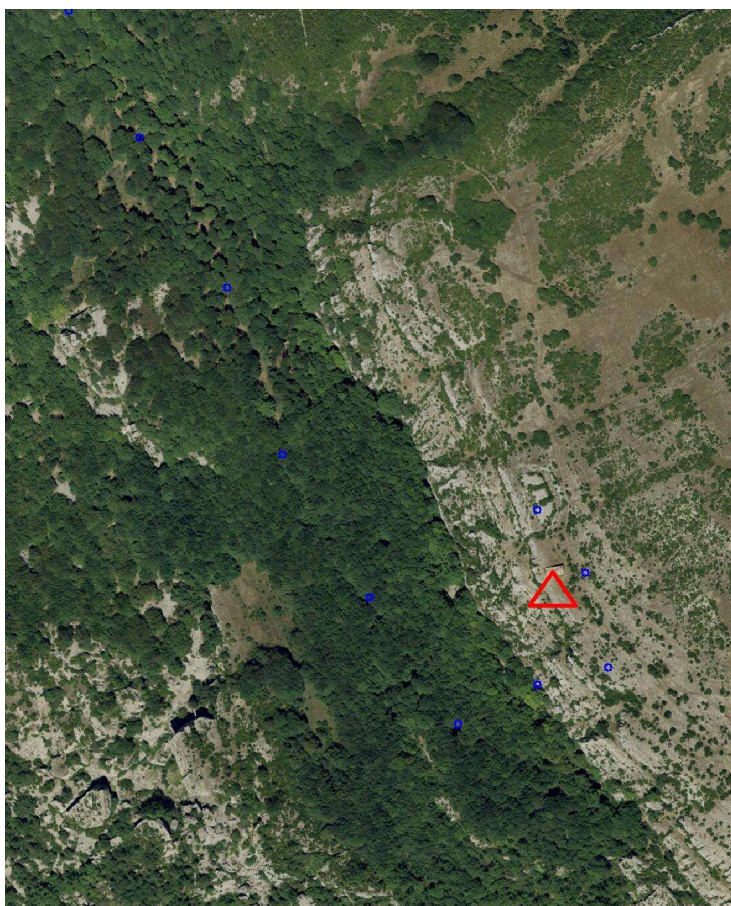
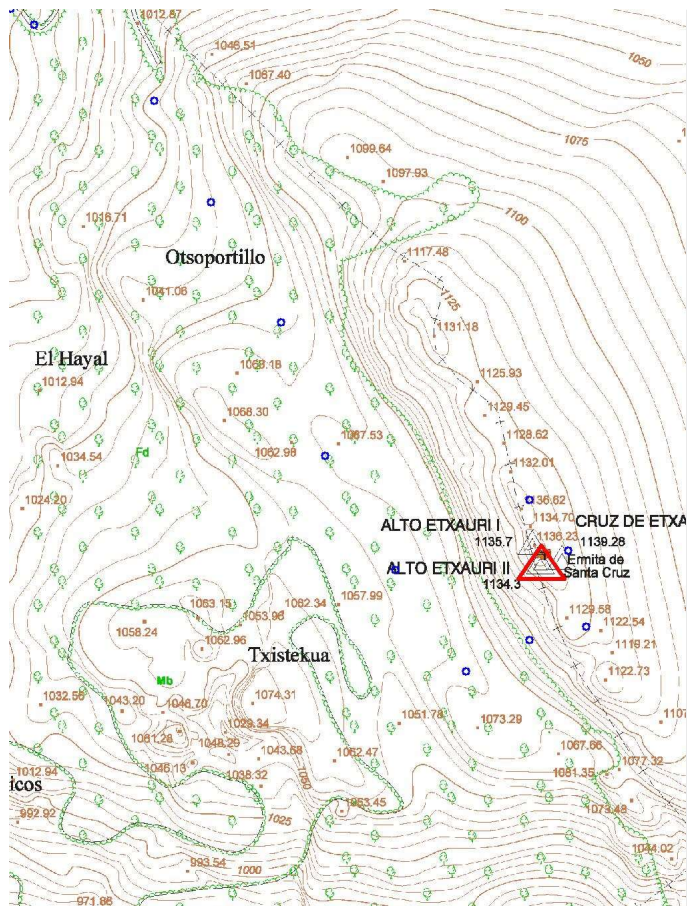
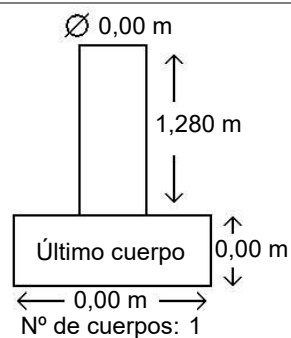


Gráfico acceso

Sistema WGS-84

X - UTM **594.362,21 m**

Y - UTM **4.739.355,67 m**



Observaciones: