

RESEÑA DE LA SEÑAL GEODÉSICA



Gobierno de Navarra
Departamento de Cohesión
Territorial

Nombre: **ALTO ECHAURI 1**

Servicio de Estudios
y Proyectos
Sección de Cartografía
Avda. San Ignacio, 3, PAMPLONA

Código: **33141008** Red: **ROI**

Provincia: **NAVARRA**

Término Municipal: **ETXAURI**

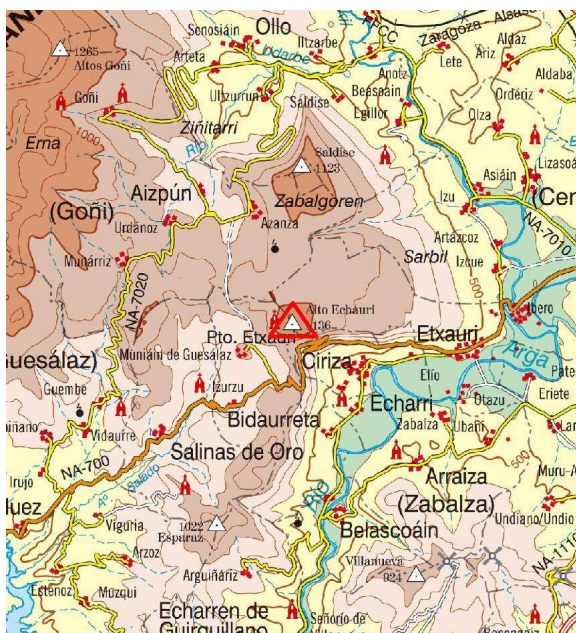
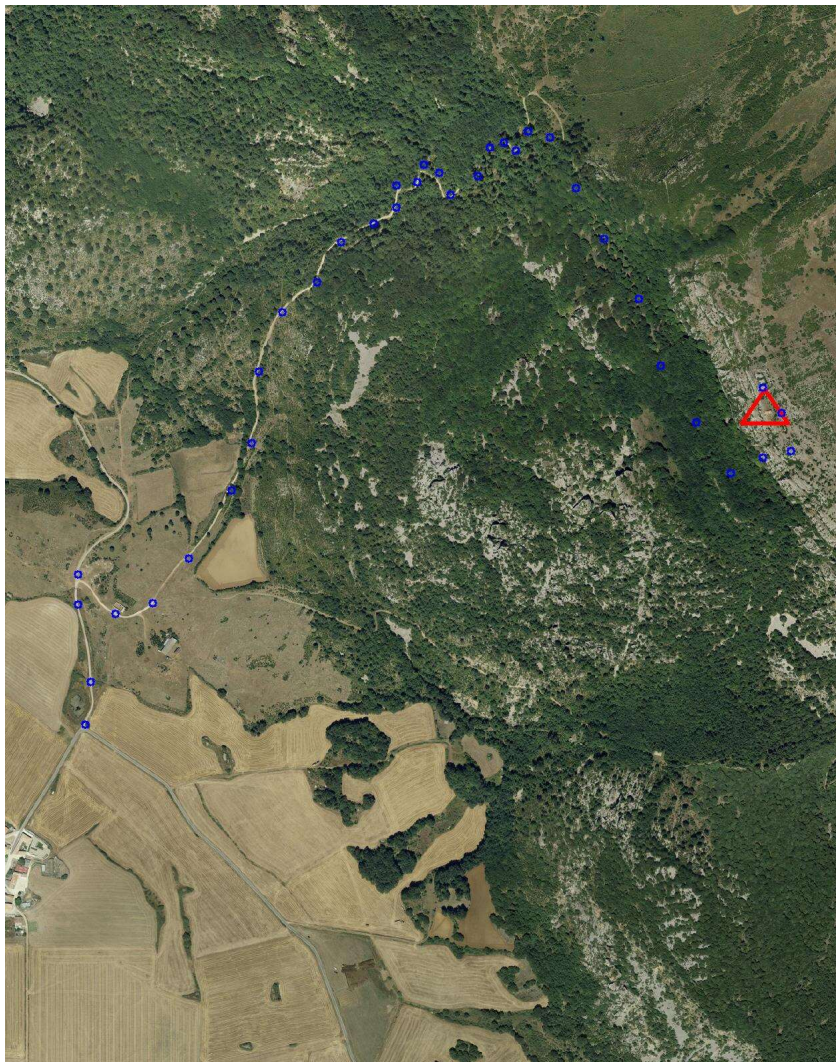
Sistema Geodésico de Referencia: ETRS89

UTM Huso 30N

Longitud	-1° 50' 45",9715	Coefficiente K	0,9997095254	X	594.355,55 m
Latitud	42° 48' 03",9034	Altura pilar	1,290 m	Huso	30
Conv. meridi	0° 47' 02",68	Num. Hoja 50.000	141	Z Ortom. Arriba	1.136,541 m

Tipo de señal	Geodésica	Estado	Bien	Acceso en	Todoterreno	Por carretera		En PK -	0,0
Construida	15/09/1966	Revisada	13/10/2000	Centrado forzado	Si	Horizonte GPS	Bien	Señal Multipath	Nada

Fotografía



Situación y Reseña Litera:

En lo más elevado del alto de Echauri, junto a la ermita de Santa Cruz. En direcciones N. y S. se han construido pilares de observación. ALTO DE ECHAURI_1 es el mas al norte y ALTO DE ECHAURI_2 el mas al Sur (Reseña literal año 1967)
Desde Muniáin por el camino del cementerio, en Todo-terreno hasta que se pierde el camino. Desde aquí por una senda que llega a la ermita (señalada con piedras), dejando el vehículo a unos 20 minutos del vértice. La pista desaparece y se convierte en una senda de difícil acceso incluso a pie. La única referencia para encontrarla al bajar es un árbol que la cruza.



Código: **33141008** Red: **ROI**

Provincia: **NAVARRA**

Término Municipal: **ETXAURI**

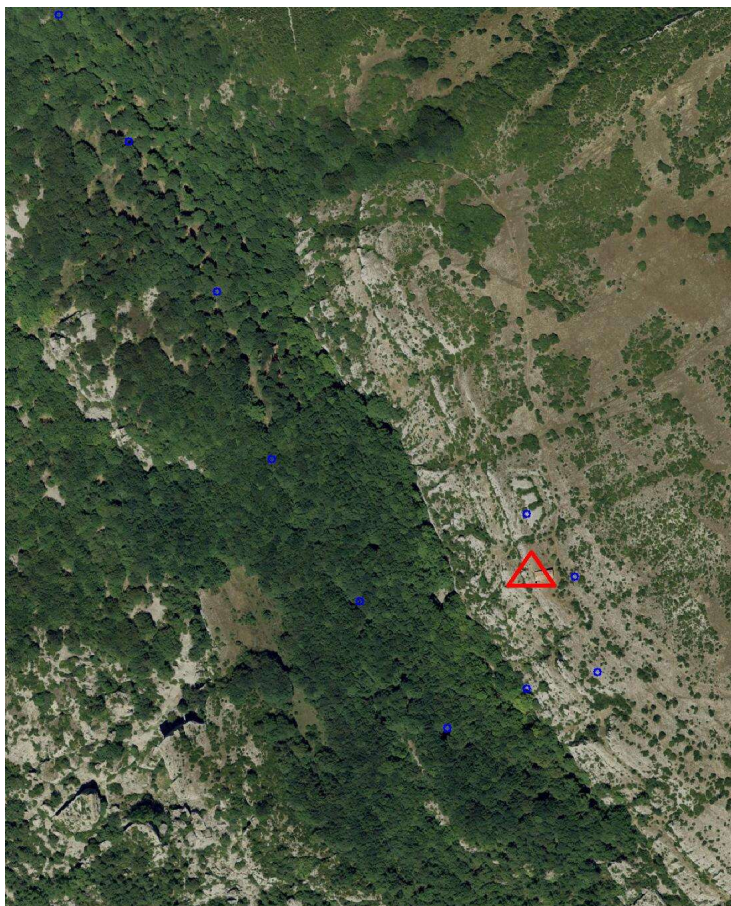
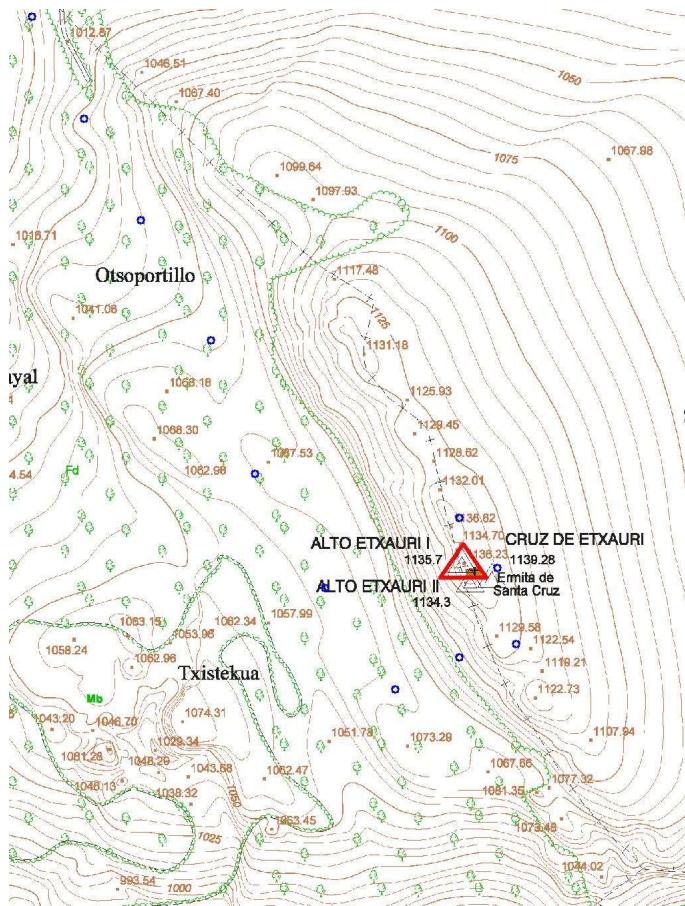
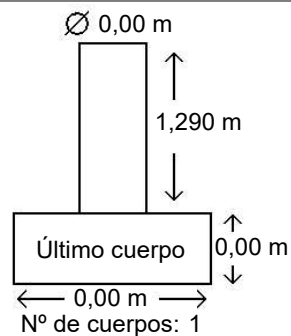


Gráfico acceso

Sistema WGS-84

X - UTM **594.355,55 m**

Y - UTM **4.739.371,54 m**



Observaciones: