

# RESEÑA DE LA SEÑAL GEODÉSICA



**Gobierno de Navarra**  
Departamento de Cohesión  
Territorial

Nombre: **ALTOS DE GOÑI**

Servicio de Estudios  
y Proyectos  
Sección de Cartografía  
Avda. San Ignacio, 3, PAMPLONA

Código: **33114072** Red: **ROI**

Provincia: **NAVARRA**

Término Municipal: **SIERRA DE ANDIA**

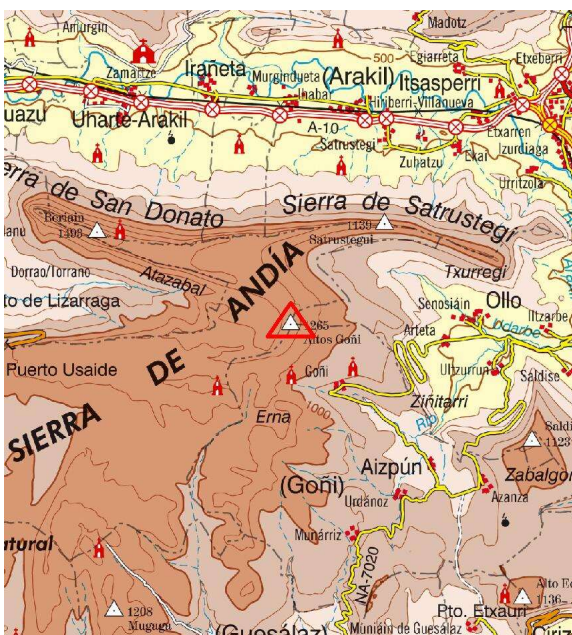
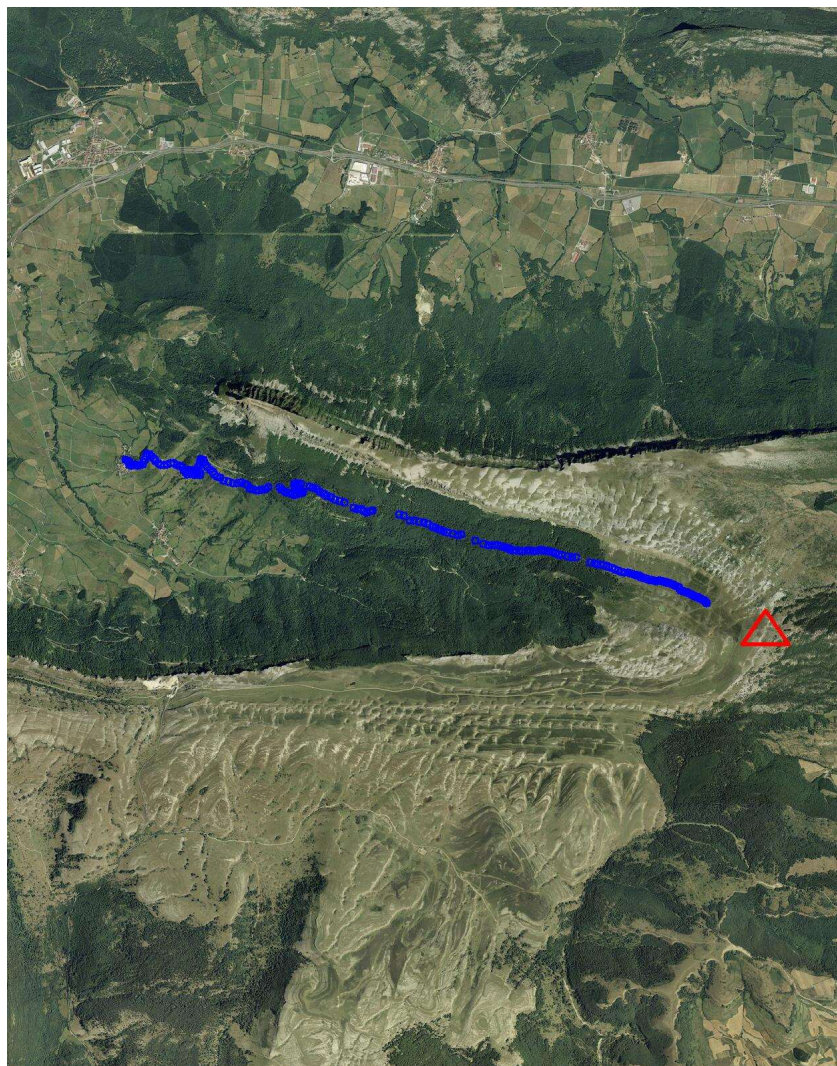
Sistema Geodésico de Referencia: ETRS89

UTM Huso 30N

Longitud	<b>-1° 55' 07",7834</b>	Coefficiente K	<b>0,9996959519</b>	X	<b>588.316,05 m</b>
Latitud	<b>42° 51' 57",8454</b>	Altura pilar	<b>1,210 m</b>	Huso	<b>30</b>
Conv. meridi	<b>0° 44' 07",99</b>	Num. Hoja 50.000	<b>114</b>	Z Ortom. Arriba	<b>1.265,420 m</b>

Tipo de señal	<b>Geodésica</b>	Estado	<b>Bien</b>	Acceso en	<b>Todoterreno</b>	Por carretera	<b>NA-120</b>	En PK -	<b>25,8</b>
Construida	<b>11/09/1986</b>	Revisada	<b>22/06/2021</b>	Centrado forzado	<b>Si</b>	Horizonte GPS	<b>Bien</b>	Señal Multipath	<b>Nada</b>

Fotografía



## Situación y Reseña Litera:

En lo más alto del lugar así denominado que está sobre el pueblo de Goñi.  
Se toma la pista que parte del puerto de Lizarraga en la carretera NA-120, PP.K. 25,800 de Estella a Etxarri-Aranatz y en la salida del túnel en dirección a Estella hacia la izquierda. Este camino que recorre la meseta superior de la sierra de Andía, pasa por las proximidades del vértice y monte arriba se llega con facilidad en TT a la señal. Desde el túnel a la señal hay unos 9 km. que se recorren en 25 min.



Código: **33114072** Red: **ROI**

Provincia: **NAVARRA**

Término Municipal: **SIERRA DE ANDIA**

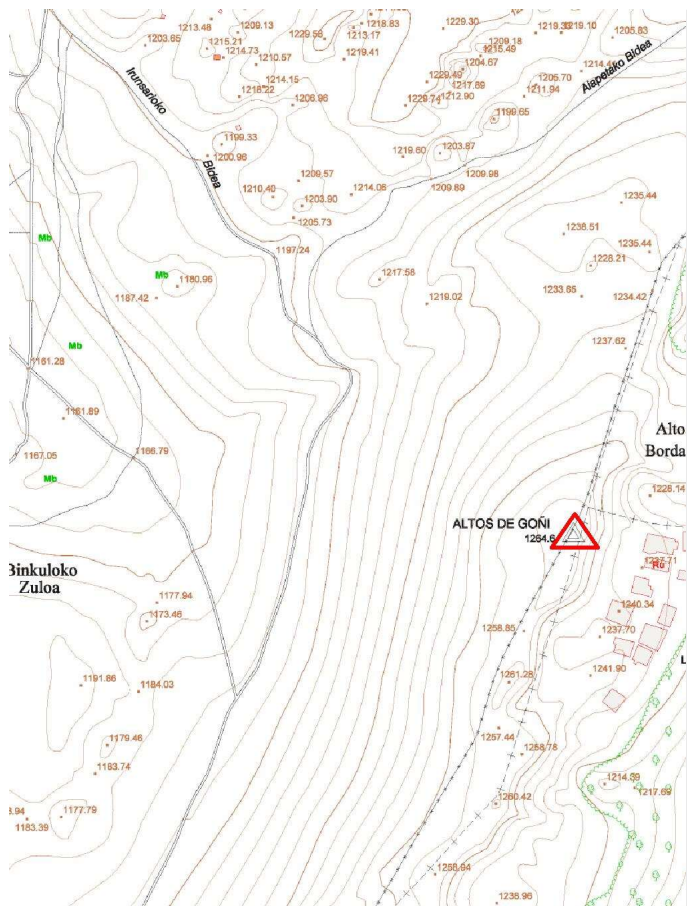
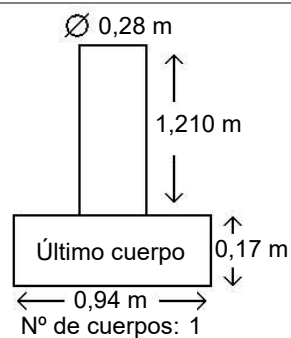


Gráfico acceso

Sistema WGS-84

X - UTM **588.316,05 m**

Y - UTM **4.746.508,96 m**



Observaciones: