

RESEÑA DE LA SEÑAL GEODÉSICA



Gobierno de Navarra
Departamento de Cohesión
Territorial

Nombre: **ALTOS DE PERALTA**

Servicio de Estudios
y Proyectos
Sección de Cartografía
Avda. San Ignacio, 3, PAMPLONA

Código: **33205093** Red: **ROI**

Provincia: **NAVARRA**

Término Municipal: **PERALTA**

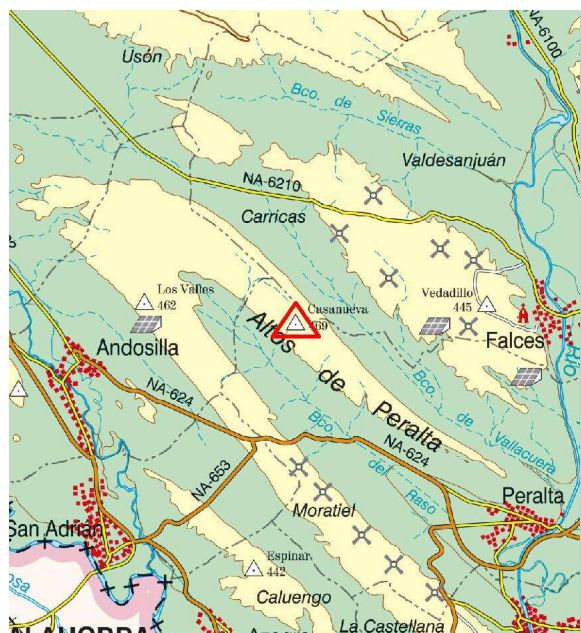
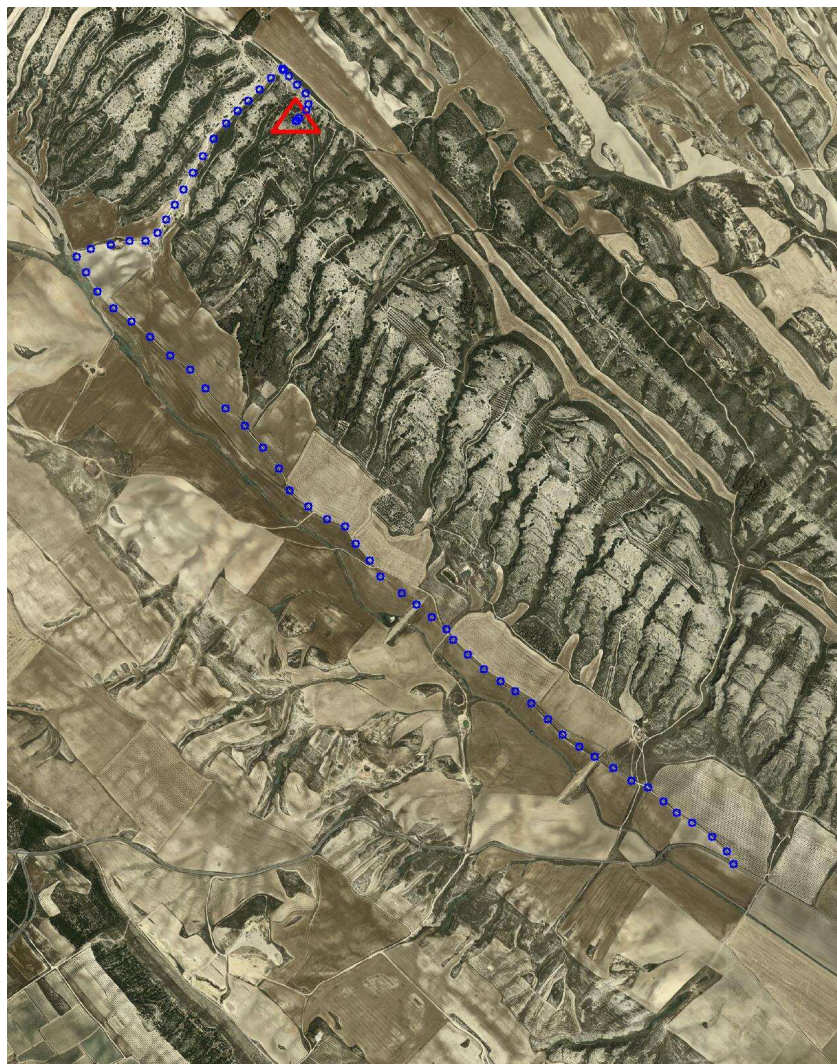
Sistema Geodésico de Referencia: ETRS89

UTM Huso 30N

Longitud	-1° 52' 26",6665	Coefficiente K	0,9997056835	X	592.681,45 m
Latitud	42° 23' 09",4966	Altura pilar	1,200 m	Huso	30
Conv. meridi	0° 45' 32",63	Num. Hoja 50.000	205	Z Ortom. Arriba	470,377 m

Tipo de señal	Geodésica	Estado	Bien	Acceso en	Todoterreno	Por carretera	NA-624	En PK -	4,9
Construida	13/08/1986	Revisada	12/11/2018	Centrado forzado	Si	Horizonte GPS	Bien	Señal Multipath	Nada

Fotografía



Situación y Reseña Litera:

Sobre una pequeña elevación en la parte más alta de la loma, junto a unos pinos y próximo a una casa nueva rodeada de un pinar. Desde Peralta a San Adrián por la carretera NA-624 en PK 4,900 a la derecha (Noroeste) un poco antes de cruzar el barranco, se inicia el recorrido llaneando por el Camino de Lerín. En el km. 0,500 existe corral a la derecha (Norte). En km. 1,5 hay otro corral a la derecha (Norte). En km. 2,000 se bifurca el camino y continuamos por el de la derecha (Noroeste). En el Km. 2,900 a la derecha sale un camino junto a alambrada pero seguiremos al frente hasta el Km. 3,900 que tomamos un camino a la derecha (Norte), pasando junto a la casa y Corral de Añorbe (hay un porton cerrado cortando el paso) donde comenzamos la ascensión por el camino junto a dos tuberías de gasoducto y oleoducto hasta el km. 5,100 que llegamos a un cruce con pista ancha en lo alto de la loma y girando a la derecha (Sureste) divisamos el vértice en las inmediaciones en el km. 5,200. Desde el inicio se tardan 20 minutos en llegar al hito.



Código: **33205093** Red: **ROI**

Provincia: **NAVARRA**

Término Municipal: **PERALTA**

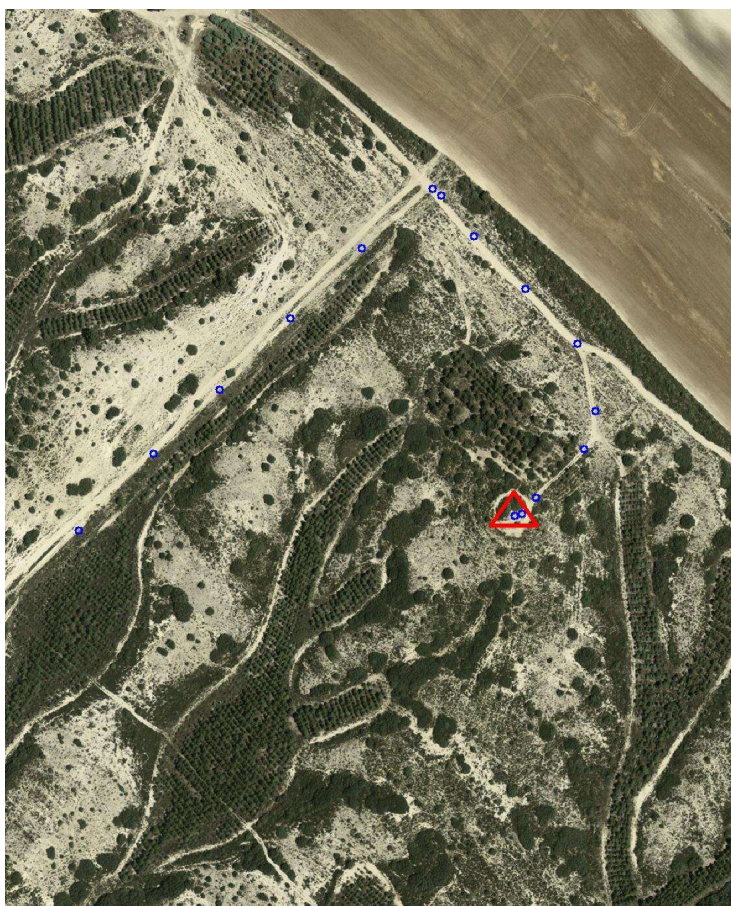
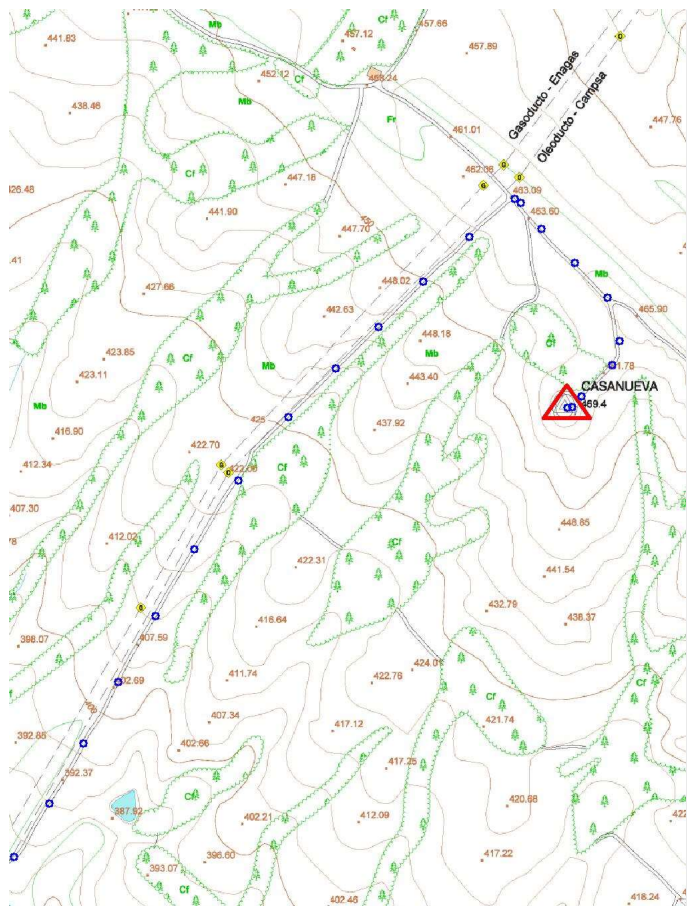


Gráfico acceso



Sistema WGS-84

X - UTM **592.681,45 m**

Y - UTM **4.693.245,55 m**

Ø 0,30 m

1,200 m

Último cuerpo

0,57 m

0,95 m

Nº de cuerpos: 1

Observaciones:

Vértice observado con GPS.