

RESEÑA DE LA SEÑAL GEODÉSICA



Gobierno de Navarra
Departamento de Cohesión
Territorial

Nombre: **ALTUETA**

Servicio de Estudios
y Proyectos
Sección de Cartografía
Avda. San Ignacio, 3, PAMPLONA

Código: **33065002** Red: **ROI**

Provincia: **NAVARRA**

Término Municipal: **GOIZUETA**

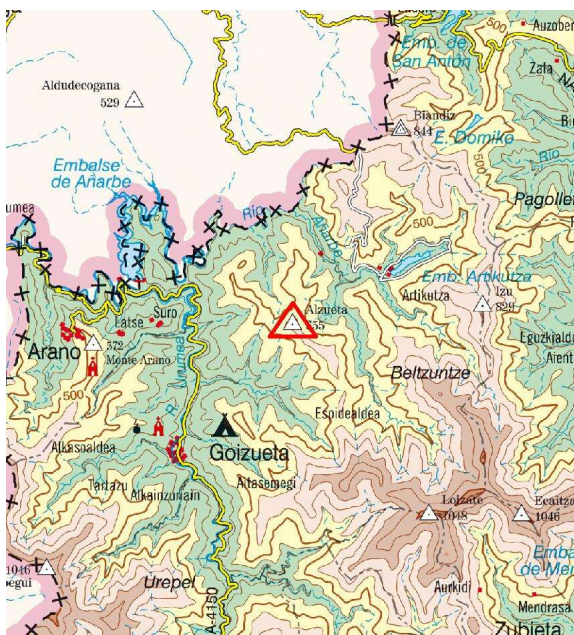
Sistema Geodésico de Referencia: ETRS89

UTM Huso 30N

Longitud	-1° 49' 34",5773	Coficiente K	0,9997118492	X	595.355,65 m
Latitud	43° 12' 05",9628	Altura pilar	1,200 m	Huso	30
Conv. meridi	0° 48' 12",81	Num. Hoja 50.000	65	Z Ortom. Arriba	655,793 m

Tipo de señal	Geodésica	Estado	Bien	Acceso en	Todoterreno	Por carretera	NA-4150	En PK -	16,9
Construida	01/09/1982	Revisada	21/06/2021	Centrado forzado	No	Horizonte GPS	Bien	Señal Multipath	Nada

Fotografía



Situación y Reseña Litera:

Situado en lo más alto del monte conocido por Unalbide. Se coge la carretera de Goizueta a Hernani y a unos 4,5 kilómetros a la altura del PK 16,900, parte una carretera asfaltada y luego se sigue una pista, según el croquis adjunto. Llegado al collado al O. de la señal y desde aquí, con vehículo T.T., se puede acceder al vértice en tiempo seco. En la ascensión desde el collado al vértice, andando, se tarda 15 minutos.



Código: **33065002** Red: **ROI**

Provincia: **NAVARRA**

Término Municipal: **GOIZUETA**

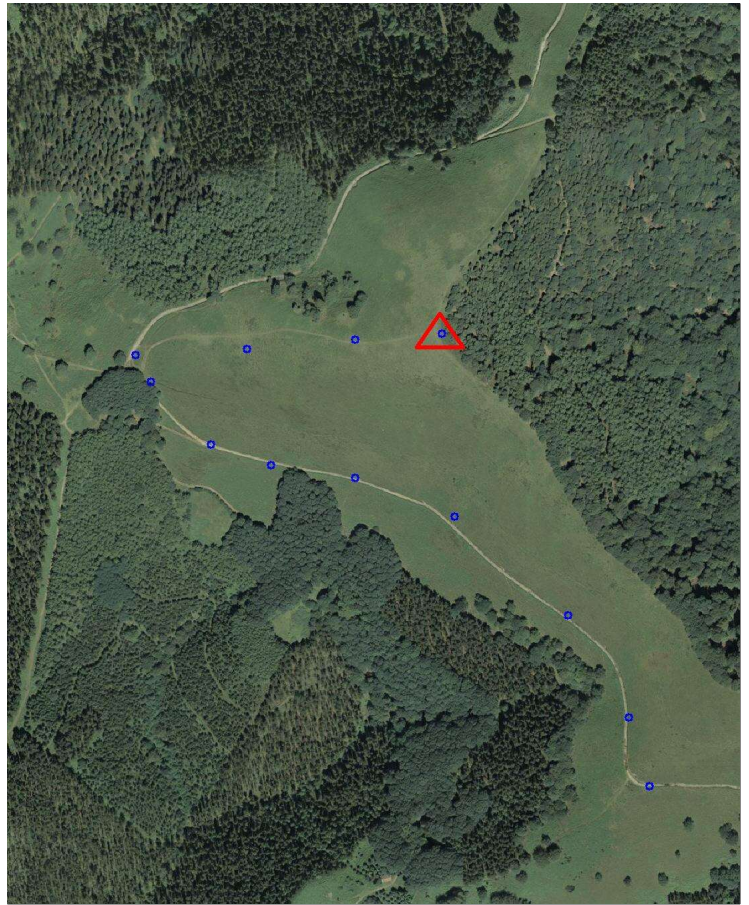
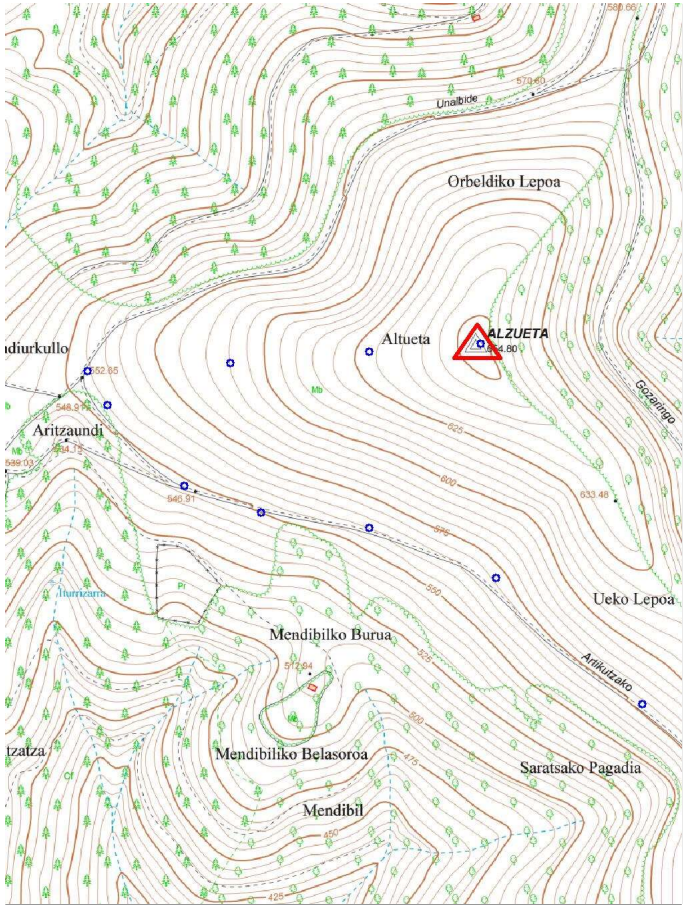
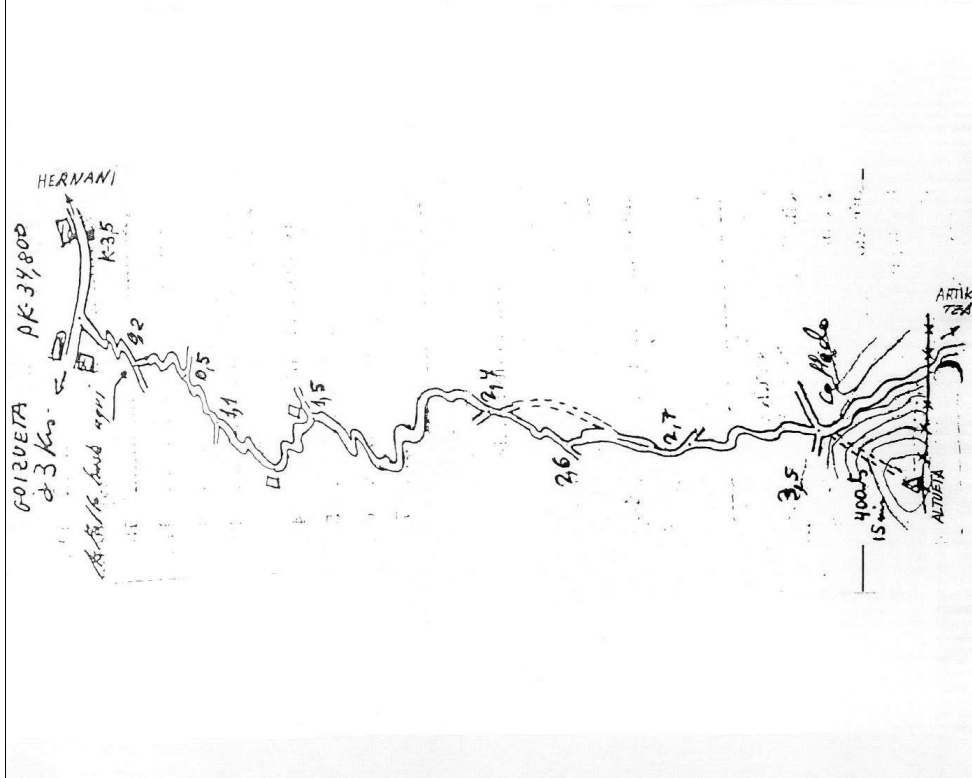


Gráfico acceso



Sistema WGS-84

X - UTM **595.355,65 m**

Y - UTM **4.783.877,45 m**

Ø 0,30 m

1,200 m

Último cuerpo

0,20 m

1,00 m

Nº de cuerpos: 1

Observaciones: