

RESEÑA DE LA SEÑAL GEODÉSICA



Gobierno de Navarra
Departamento de Cohesión
Territorial

Nombre: **ARAIZ**

Servicio de Estudios
y Proyectos
Sección de Cartografía
Avda. San Ignacio, 3, PAMPLONA

Código: **33206044** Red: **ROI**

Provincia: **NAVARRA**

Término Municipal: **OLITE**

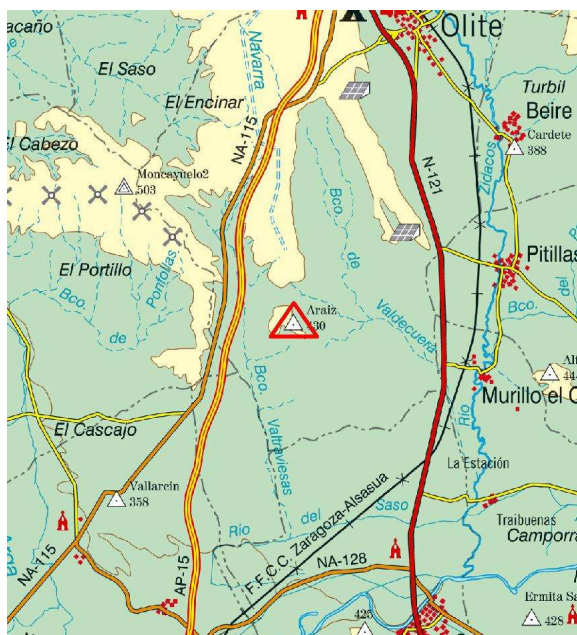
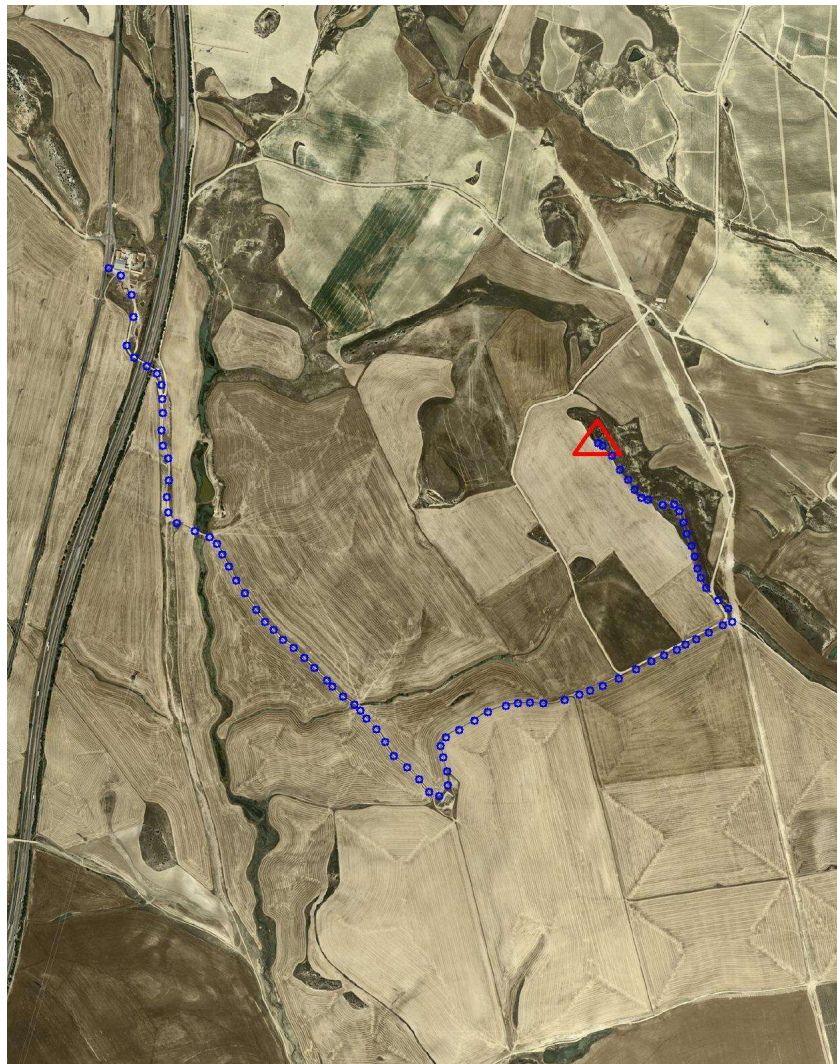
Sistema Geodésico de Referencia: ETRS89

UTM Huso 30N

Longitud	-1° 41' 23",2078	Coefficiente K	0,9997430008	X	607.810,38 m
Latitud	42° 24' 36",9662	Altura pilar	1,200 m	Huso	30
Conv. meridi	0° 53' 01",47	Num. Hoja 50.000	206	Z Ortom. Arriba	431,104 m

Tipo de señal	Geodésica	Estado	Bien	Acceso en	Todoterreno	Por carretera	NA-115	En PK -	10,2
Construida	14/08/1986	Revisada	19/04/2018	Centrado forzado	Si	Horizonte GPS	Bien	Señal Multipath	Nada

Fotografía



Situación y Reseña Litera:

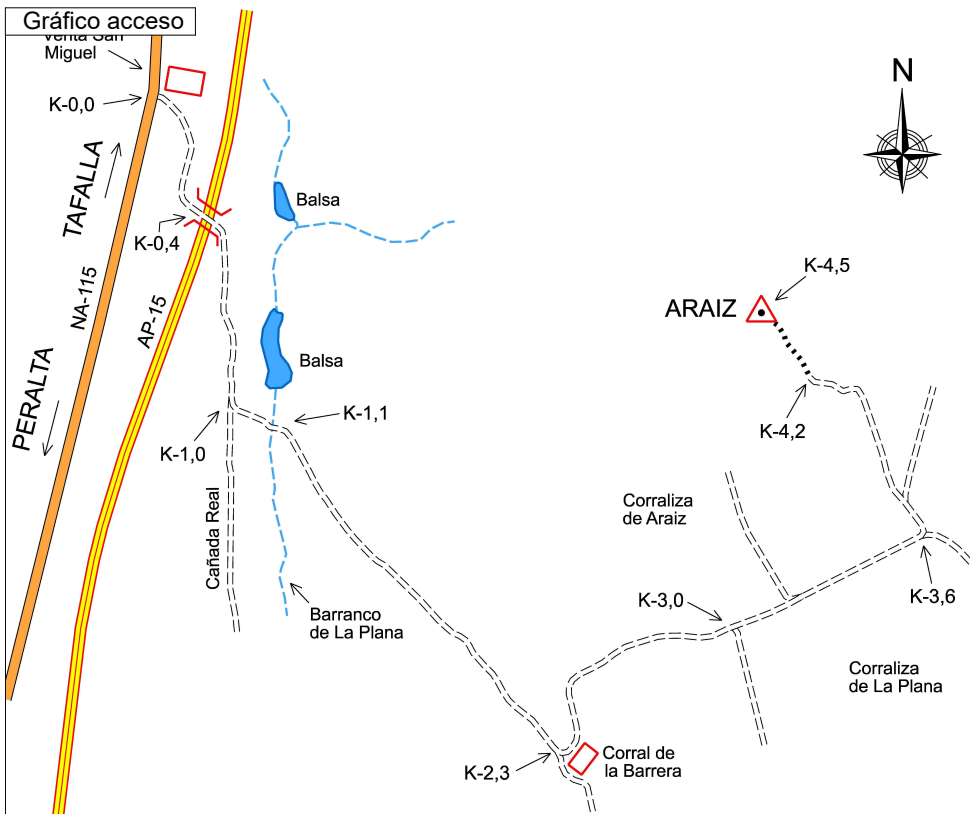
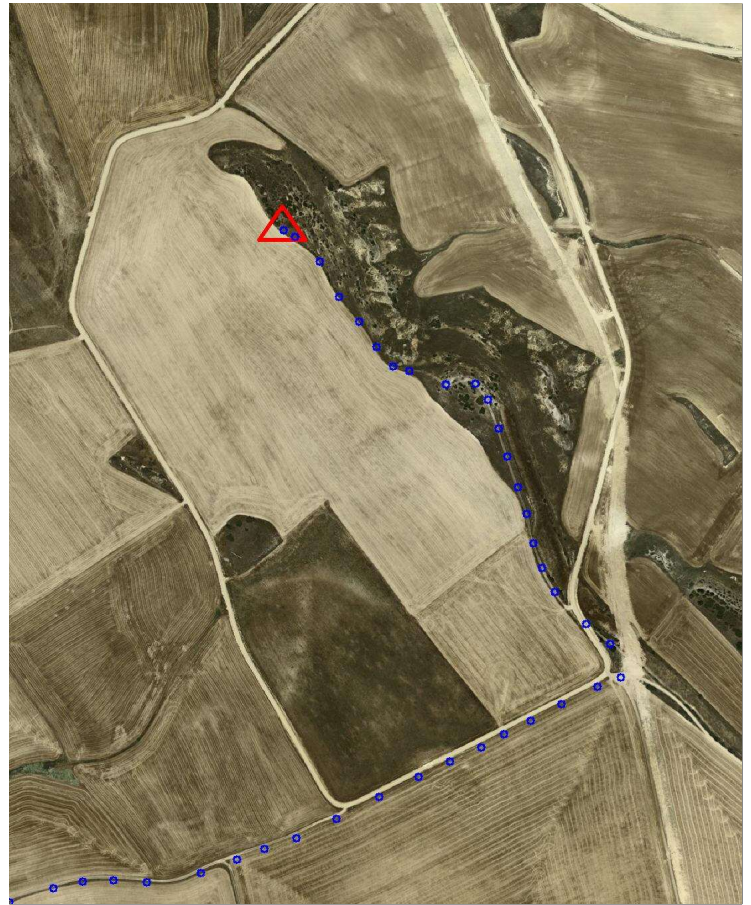
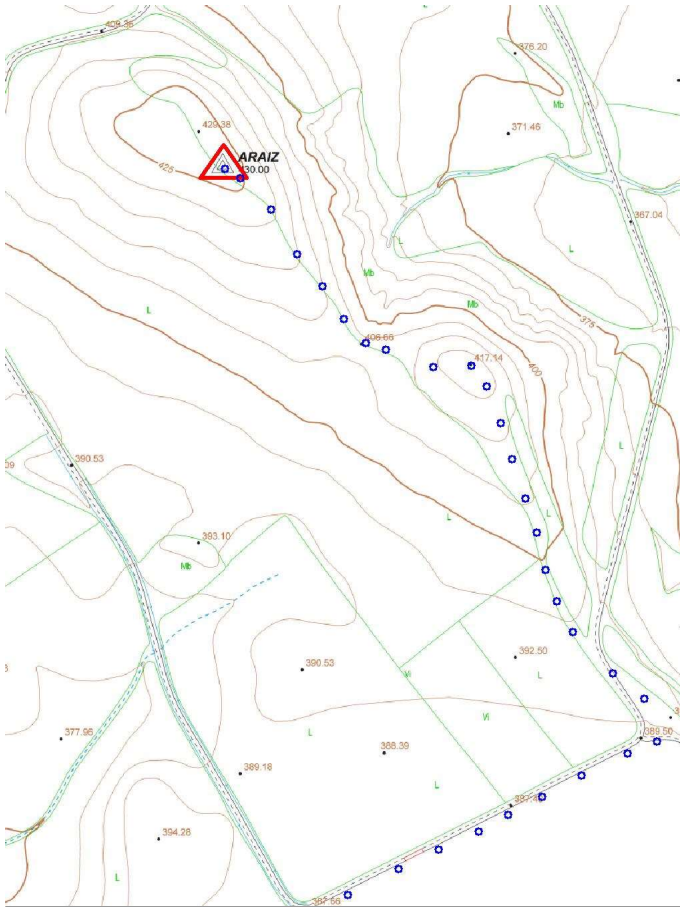
En la parte más elevada del monte, junto a linde y tres arbustos (carrascas) aisladas en a zona. Desde Tafalla a Peralta por la carretera NA-115, en su PK 10,200 a la izquierda (Este) en la Venta San Miguel se inicia el camino en dirección al Corral de la Barrera, en el km. 0,400 cruzamos la autopista por un paso elevado. En el km. 1,000 en bifurcación tomamos el camino de la izquierda (Este) cruzando el barranco y balsa en el km. 1,100, ascendiendo junto a alambrada. En el km. 2,300 se llega al citado corral que tiene forma alargada, donde tomamos el camino de la izquierda (Norte) hasta el km. 3,000 donde encontramos una intersección de caminos. Tomamos el de la izquierda (Noroeste) hasta su final. Desde el km. 3,600 se sigue por unas rodadas por campo a través hasta que se terminan en el km. 4,200, continuando ascendiendo por el monte hasta el km. 4,500 que llegamos al vértice. Desde el inicio, se tardan 20 minutos en llegar al hito.



Código: **33206044** Red: **ROI**

Provincia: **NAVARRA**

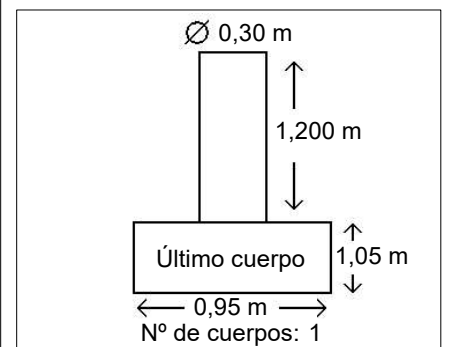
Término Municipal: **OLITE**



Sistema WGS-84

X - UTM **607.810,38 m**

Y - UTM **4.696.160,93 m**



Observaciones:

Vértice observado con GPS.