

RESEÑA DE LA SEÑAL GEODÉSICA



Gobierno de Navarra
Departamento de Cohesión
Territorial

Nombre: **ARGARAIETA**

Servicio de Estudios
y Proyectos
Sección de Cartografía
Avda. San Ignacio, 3, PAMPLONA

Código: **33143084** Red: **ROI** Provincia: **HUESCA** Término Municipal:

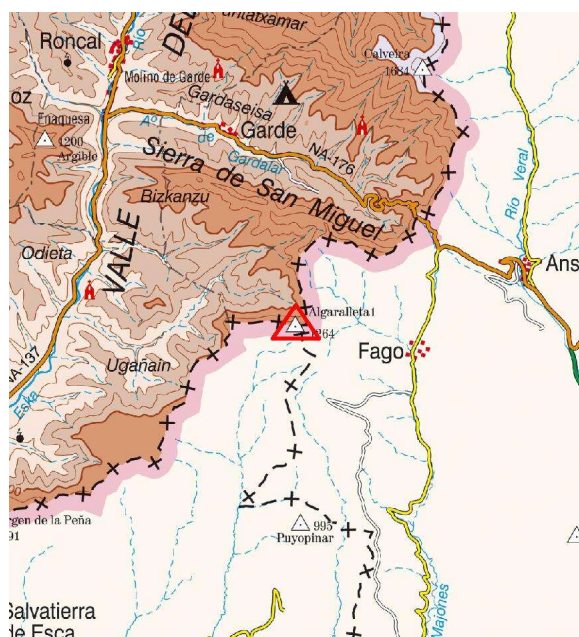
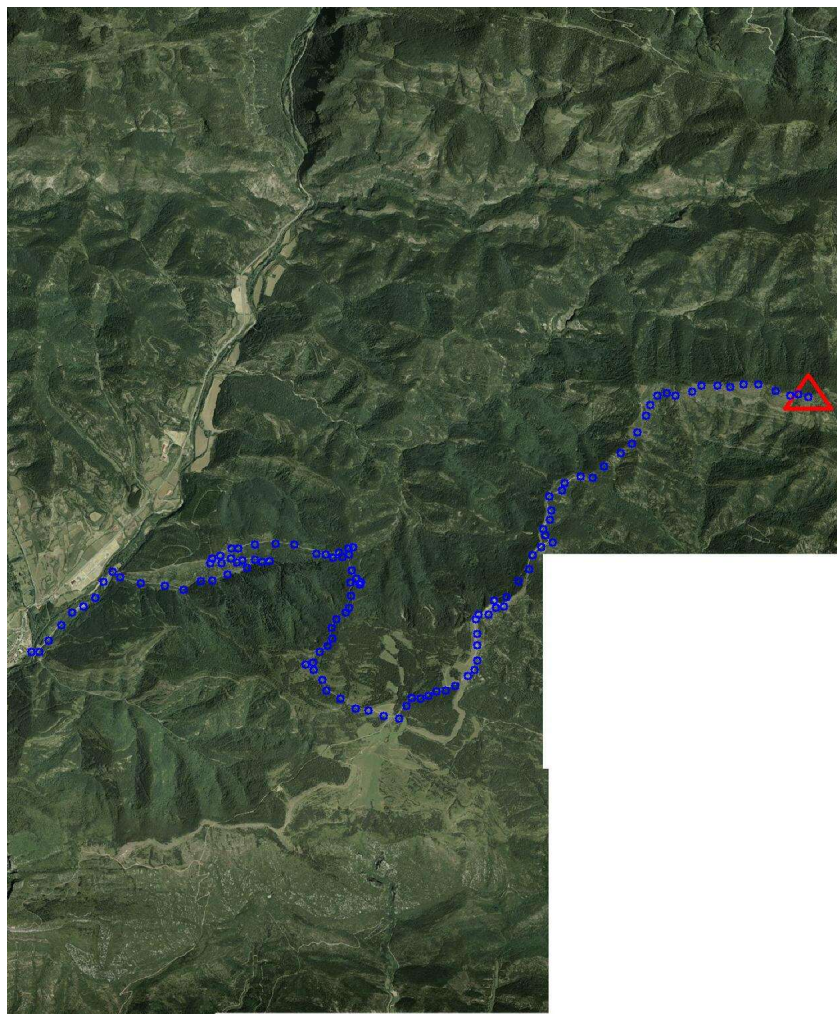
Sistema Geodésico de Referencia: ETRS89

UTM Huso 30N

Longitud	-0° 54' 10",3755	Coefficiente K	0,9999624511	X	671.647,41 m
Latitud	42° 44' 33",4589	Altura pilar	1,080 m	Huso	30
Conv. meridi	1° 25' 25",23	Num. Hoja 50.000	143	Z Ortom. Arriba	1.265,477 m

Tipo de señal	Geodésica	Estado	Bien	Acceso en	Todoterreno	Por carretera		En PK -	0,0
Construida	11/09/1986	Revisada	01/06/2010	Centrado forzado	No	Horizonte GPS	Mal	Señal Multipath	Poca

Fotografía



Situación y Reseña Litera:

Situado en la parte más alta del cerro Algaralleta en terreno de monte alto. Desde Burgui y tras cruzar el Esca se coge la pista que nos lleva a la Plana de Sasi. De allí seguiremos una cañada coincidente con el GR-15 que subiendo en dirección NE llega al extremo Oeste de la sierra en la que se encuentra el vértice. Seguimos por la cumbre hasta el mismo, en el extremo Este.



Código: **33143084** Red: **ROI**

Provincia: **HUESCA**

Término Municipal:

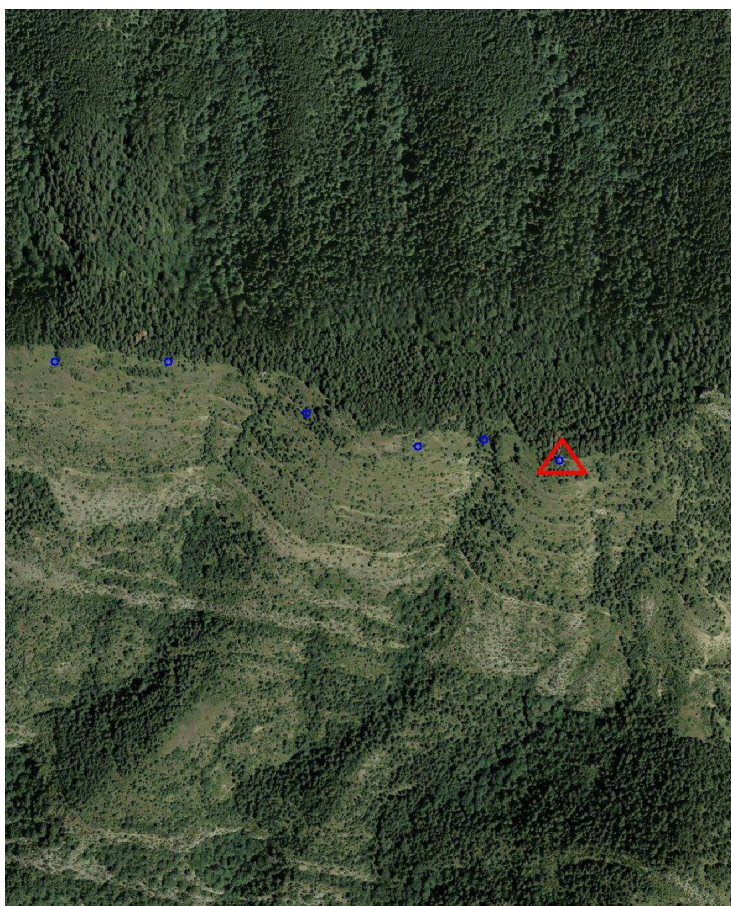
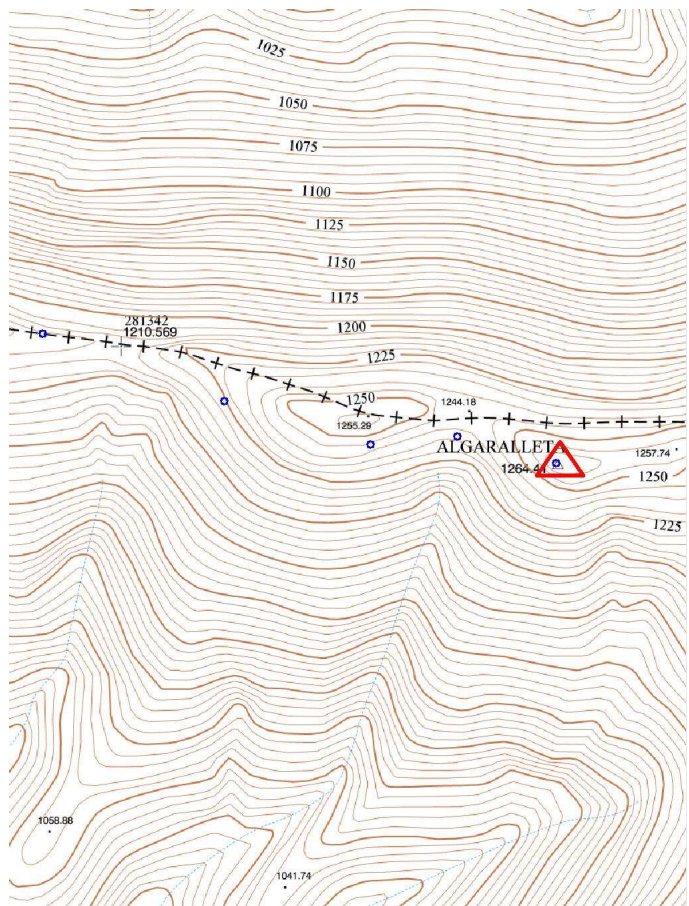
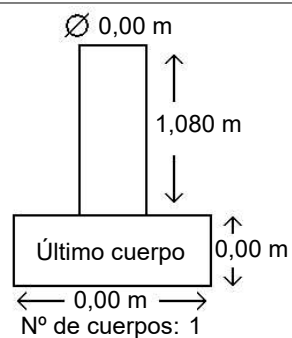


Gráfico acceso

Sistema WGS-84

X - UTM **671.647,41 m**

Y - UTM **4.734.367,17 m**



Observaciones: