

RESEÑA DE LA SEÑAL GEODÉSICA



Gobierno de Navarra
Departamento de Cohesión
Territorial

Nombre: **ARGIBEL**

Servicio de Estudios
y Proyectos
Sección de Cartografía
Avda. San Ignacio, 3, PAMPLONA

Código: **33143067** Red: **ROI**

Provincia: **NAVARRA**

Término Municipal: **RONCAL**

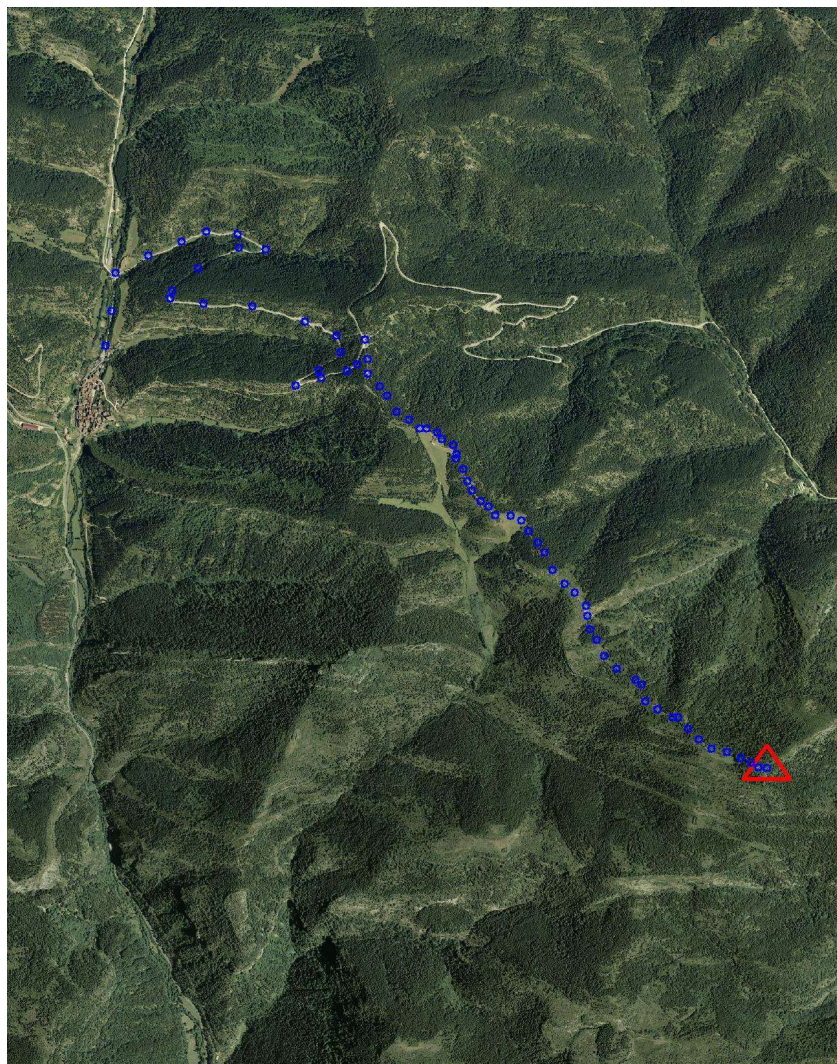
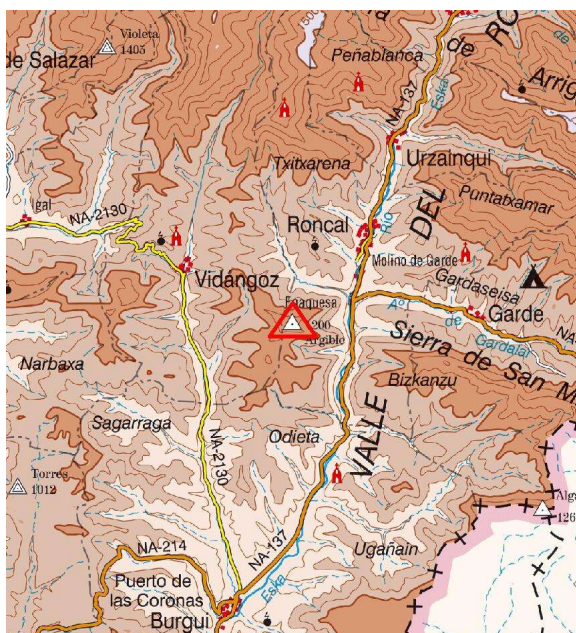
Sistema Geodésico de Referencia: ETRS89

UTM Huso 30N

Longitud	-0° 58' 51",8385	Coeficiente K	0,9999354390	X	665.128,06 m
Latitud	42° 47' 15",7517	Altura pilar	1,200 m	Huso	30
Conv. meridi	1° 22' 18",26	Num. Hoja 50.000	143	Z Ortom. Arriba	1.201,048 m

Tipo de señal	Geodésica	Estado	Bien	Acceso en	Andando	Por carretera		En PK -	0,0
Construida	17/09/1987	Revisada	27/10/2009	Centrado forzado	No	Horizonte GPS	Bien	Señal Multipath	Nada

Fotografía



Situación y Reseña Litera:

En lo alto del monte de su nombre.

Se parte de Vidangoz tomando el camino de San Juan que pasa junto a unas edificaciones militares abandonadas y al llegar a la falda del cerro hay que subir a vueltas en medio de gran vegetación y mal terreno. Se tarda desde Vidangoz 1 hora y media.



Código: **33143067** Red: **ROI**

Provincia: **NAVARRA**

Término Municipal: **RONCAL**

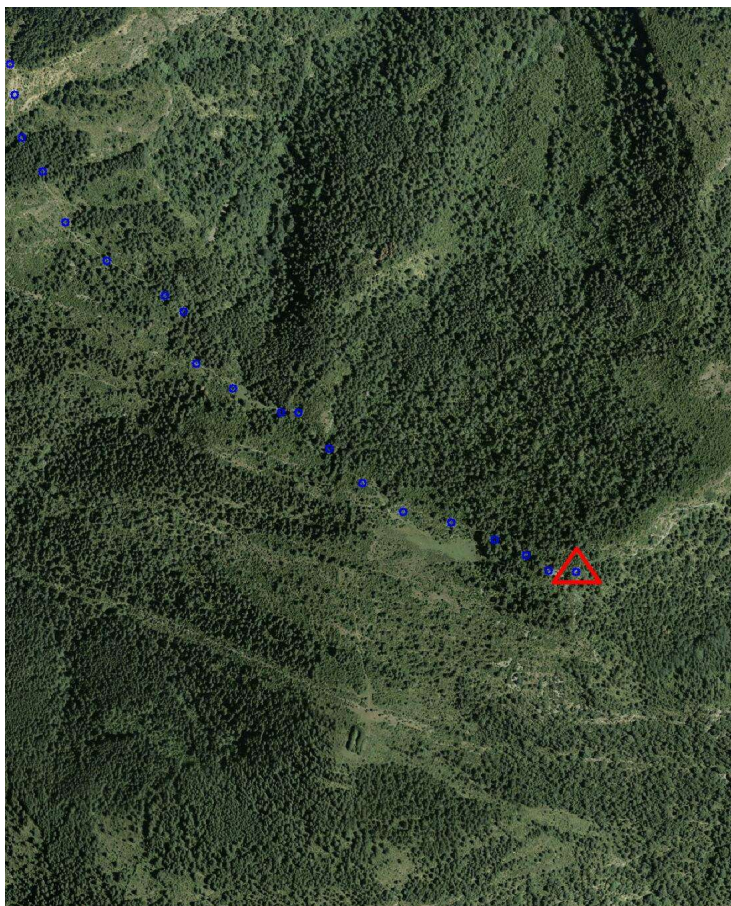
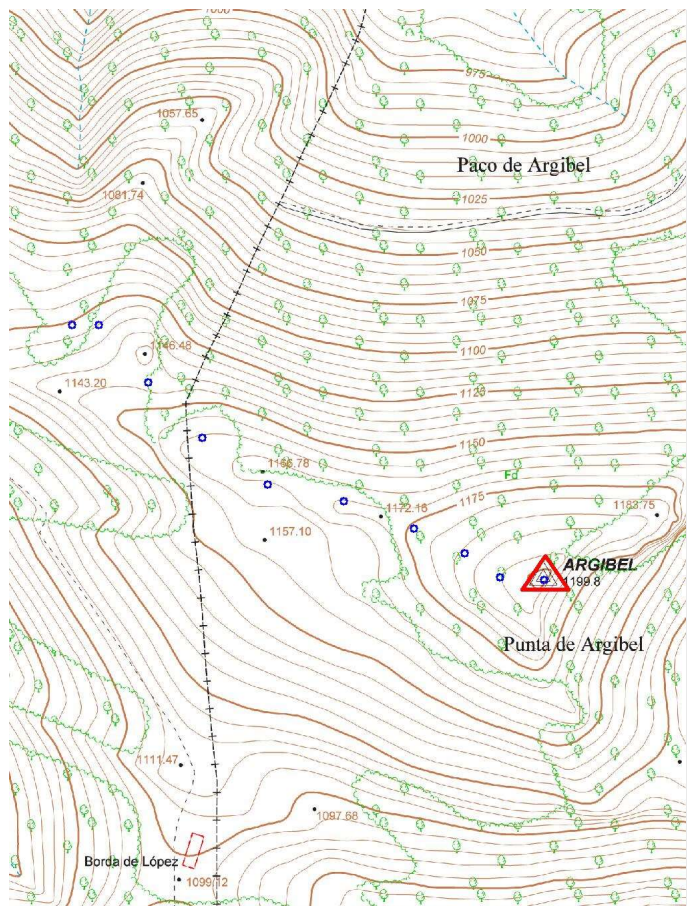
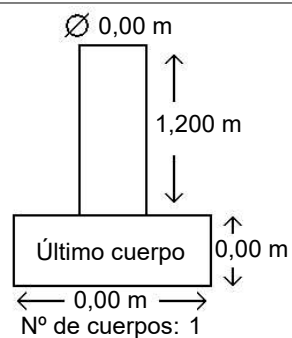


Gráfico acceso

Sistema WGS-84

X - UTM **665.128,06 m**

Y - UTM **4.739.217,33 m**



Observaciones: