

RESEÑA DE LA SEÑAL GEODÉSICA



Gobierno de Navarra
Departamento de Cohesión
Territorial

Nombre: **ARRIZURI**

Servicio de Estudios
y Proyectos
Sección de Cartografía
Avda. San Ignacio, 3, PAMPLONA

Código: **33089091** Red: **ROI**

Provincia: **NAVARRA**

Término Municipal: **LARRAUN**

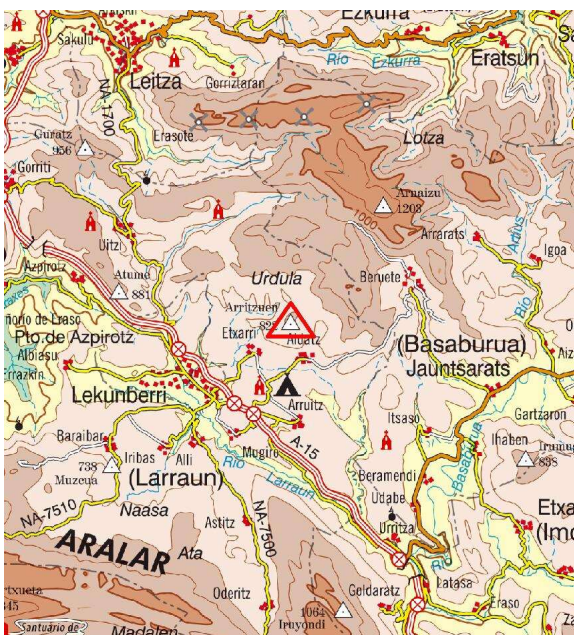
Sistema Geodésico de Referencia: ETRS89

UTM Huso 30N

| | | | | | |
|--------------|-------------------------|------------------|---------------------|-----------------|---------------------|
| Longitud | -1° 51' 53",5625 | Coefficiente K | 0,9997052465 | X | 592.496,31 m |
| Latitud | 43° 01' 02",3806 | Altura pilar | 1,240 m | Huso | 30 |
| Conv. meridi | 0° 46' 28",04 | Num. Hoja 50.000 | 89 | Z Ortom. Arriba | 822,960 m |

| | | | | | | | | | |
|---------------|-------------------|----------|-------------------|------------------|--------------------|---------------|----------------|-----------------|-------------|
| Tipo de señal | Geodésica | Estado | Bien | Acceso en | Todoterreno | Por carretera | NA-4018 | En PK - | 0,0 |
| Construida | 11/09/1986 | Revisada | 08/06/2021 | Centrado forzado | Si | Horizonte GPS | Bien | Señal Multipath | Nada |

Fotografía



Situación y Reseña Litera:

Situado a 1 Km. al N.-N.O. del pueblo de Aldatz.
Se coge la A-15 en dirección Donostia/San Sebastián y en el PK 124 se toma la salida hacia Aldatz (NA-4018). De esta localidad, parte una pista desde una plaza con fuente a mano izquierda, la cual nos conduce a unas parcelas en el alto. Desde allí todavía se puede acercar algo por rodadas y luego por una senda se llega al vértice en 5 minutos.



Código: **33089091** Red: **ROI**

Provincia: **NAVARRA**

Término Municipal: **LARRAUN**

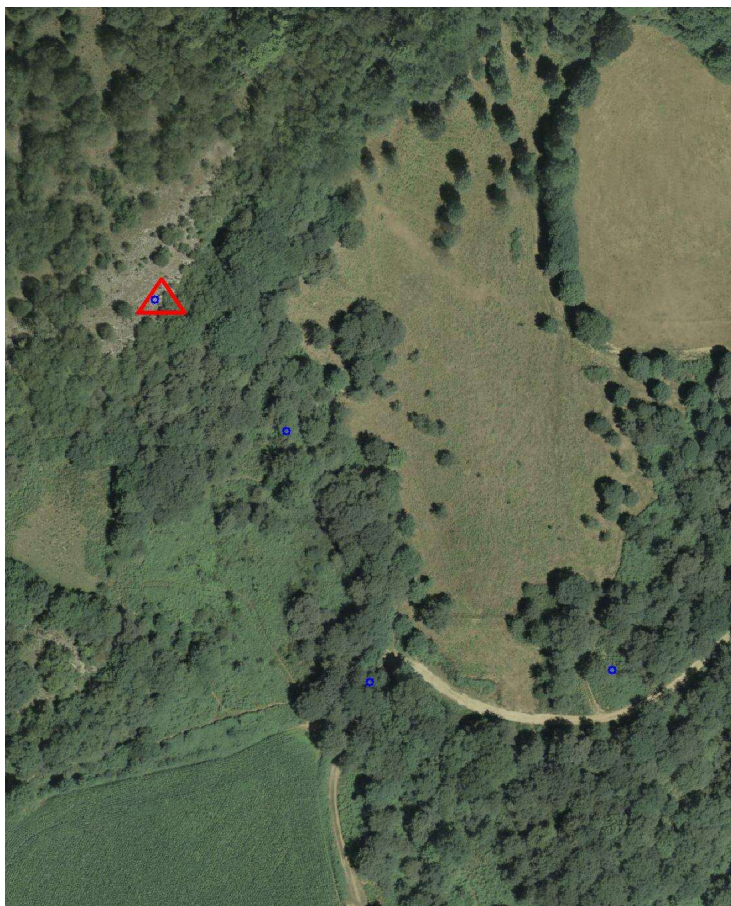
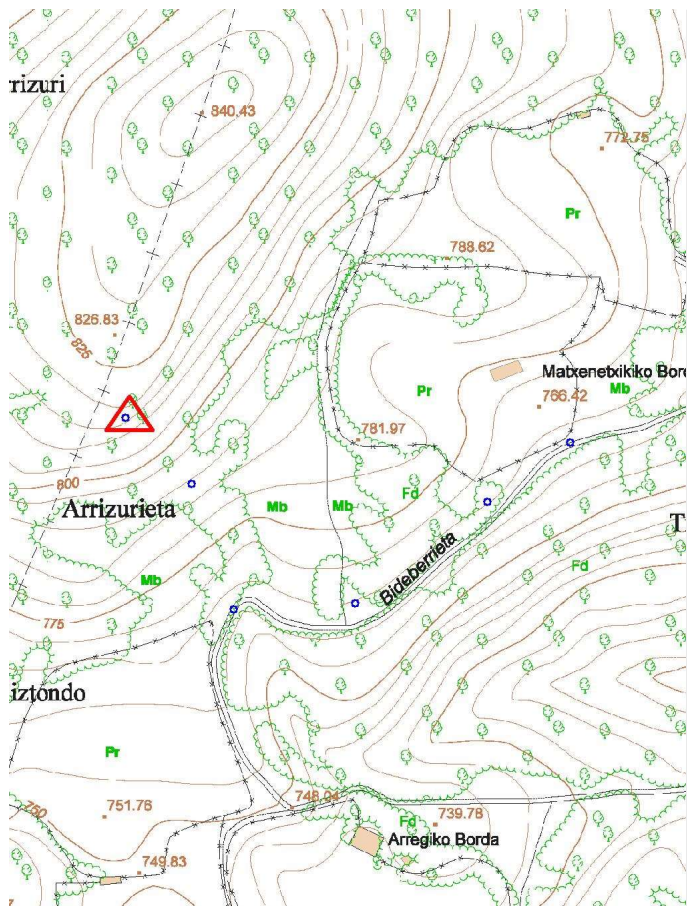
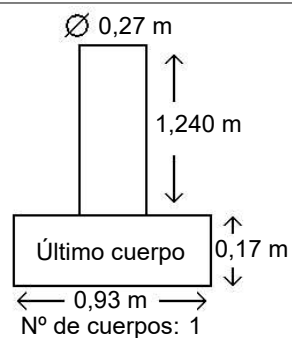


Gráfico acceso

Sistema WGS-84

X - UTM **592.496,31 m**

Y - UTM **4.763.364,16 m**



Observaciones: