

RESEÑA DE LA SEÑAL GEODÉSICA



Gobierno de Navarra
Departamento de Cohesión
Territorial

Nombre: **ARTXUETA**

Servicio de Estudios
y Proyectos
Sección de Cartografía
Avda. San Ignacio, 3, PAMPLONA

Código: **33114267** Red: **ROI**

Provincia: **NAVARRA**

Término Municipal: **UHARTE-ARAKIL**

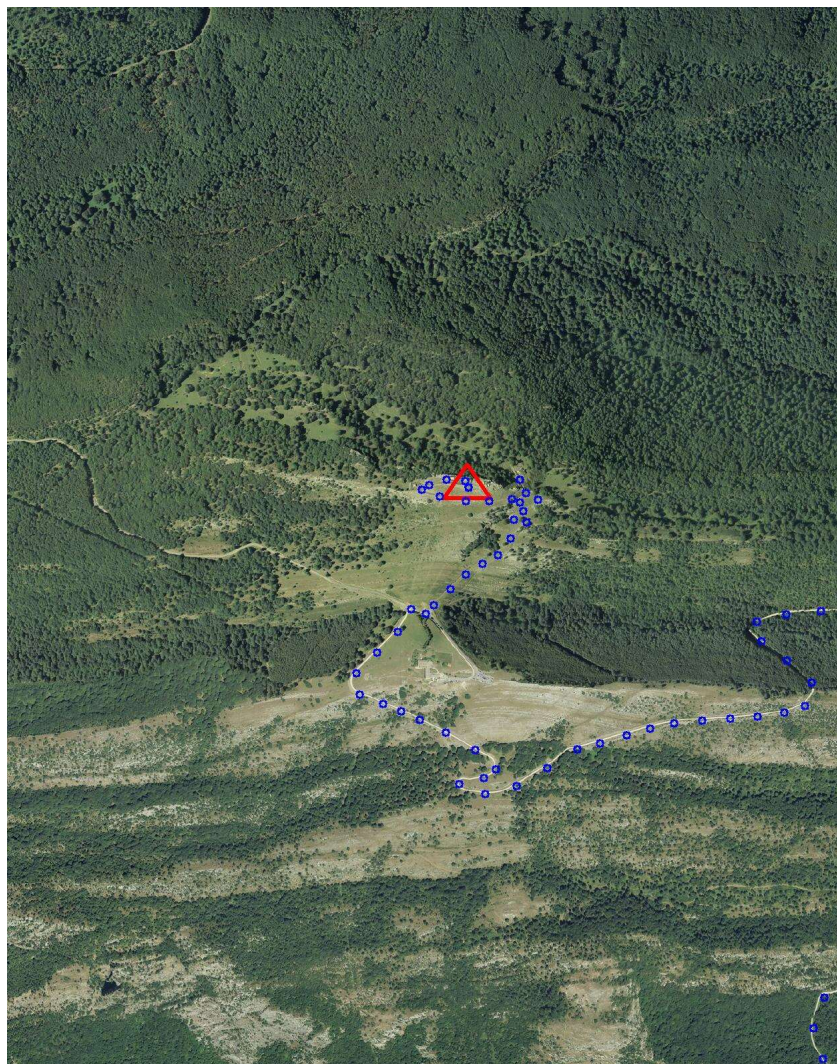
Sistema Geodésico de Referencia: ETRS89

UTM Huso 30N

Longitud	-1° 57' 54",4535	Coefficiente K	0,9996876633	X	584.416,23 m
Latitud	42° 57' 08",8182	Altura pilar	1,200 m	Huso	30
Conv. meridi	0° 42' 18",70	Num. Hoja 50.000	114	Z Ortom. Arriba	1.345,684 m

Tipo de señal	Geodésica	Estado	Bien	Acceso en	Todoterreno	Por carretera	NA-7510	En PK -	16,4
Construida	18/09/1986	Revisada	22/06/2020	Centrado forzado	Si	Horizonte GPS	Bien	Señal Multipath	Poca

Fotografía



Situación y Reseña Litera:

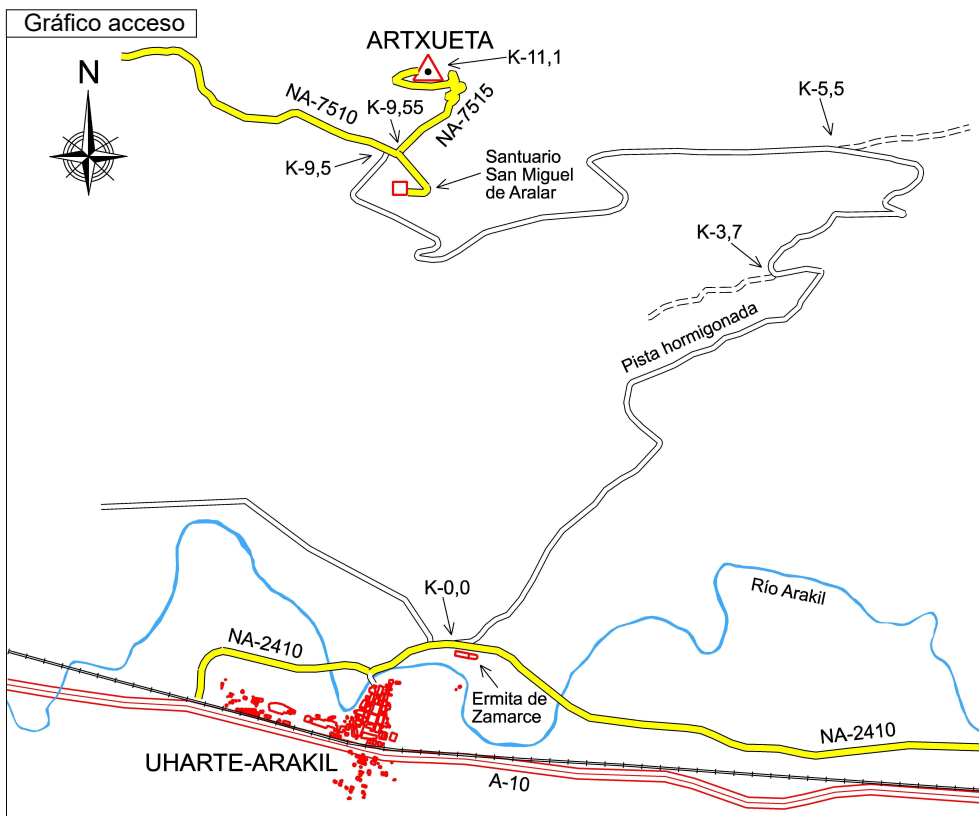
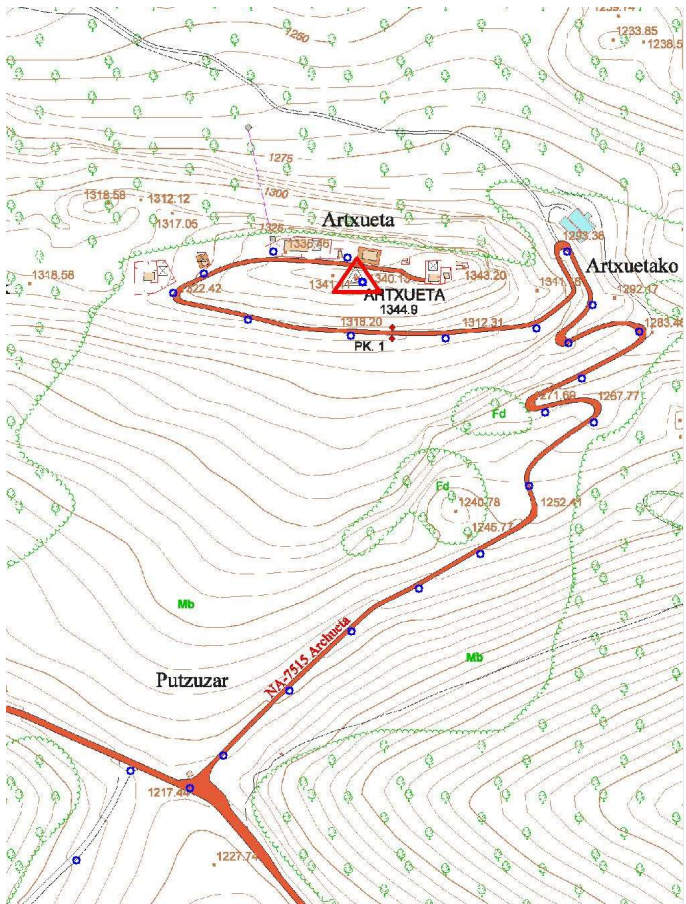
Sobre la cubierta de pequeña caseta.
Desde Uharte-Arakil, cogiendo la pista hormigonada a San Miguel de Aralar, a los 9,700 km., no incorporamos a la ctra. NA-7510 en el P.K. 16,400. Cogiendo ésta a la derecha, a 50 metros a la izquierda, se toma una pista que siguiéndola nos lleva a unas antenas donde se halla el vértice. También se puede coger la NA-7510 desde Lekunberri.



Código: **33114267** Red: **ROI**

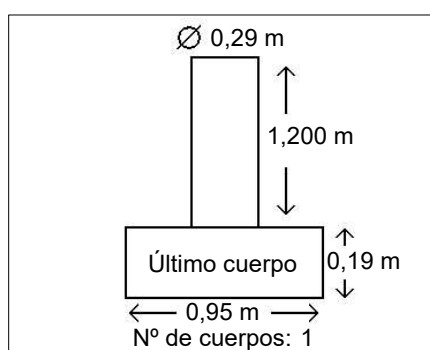
Provincia: **NAVARRA**

Término Municipal: **UHARTE-ARAKIL**



Sistema WGS-84

X - UTM	584.416,23 m
Y - UTM	4.756.053,91 m



Observaciones:
Vértice observado con GPS.