

RESEÑA DE LA SEÑAL GEODÉSICA



Gobierno de Navarra
Departamento de Cohesión
Territorial

Nombre: **ATUME**

Servicio de Estudios
y Proyectos
Sección de Cartografía
Avda. San Ignacio, 3, PAMPLONA

Código: **33089071** Red: **ROI** Provincia: **NAVARRA** Término Municipal: **LARRAUN**

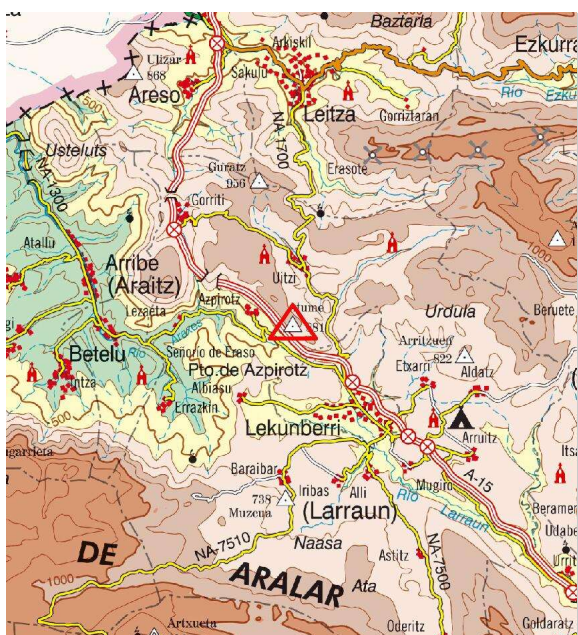
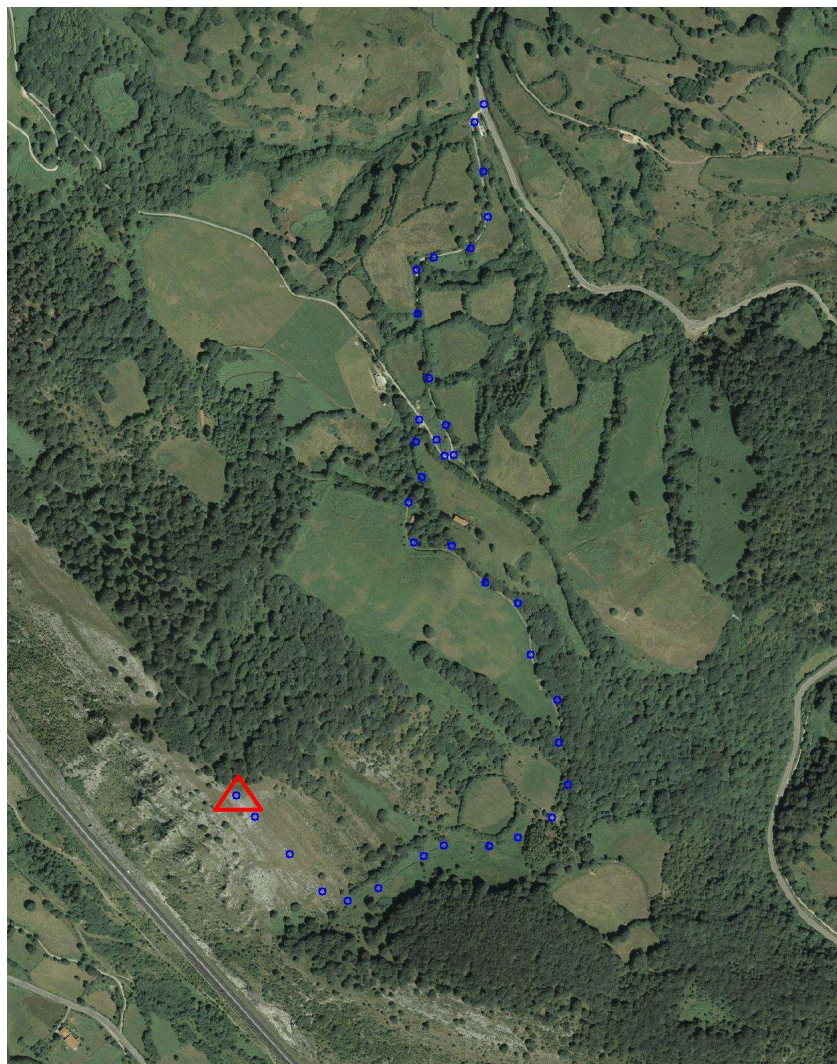
Sistema Geodésico de Referencia: ETRS89

UTM Huso 30N

Longitud	-1° 55' 10",7255	Coefficiente K	0,9996953113	X	588.022,39 m
Latitud	43° 01' 30",3736	Altura pilar	1,100 m	Huso	30
Conv. meridi	0° 44' 13",89	Num. Hoja 50.000	89	Z Ortom. Arriba	882,154 m

Tipo de señal	Geodésica	Estado	Bien	Acceso en	Andando	Por carretera	NA-1700	En PK -	1,8
Construida	11/09/1986	Revisada	03/06/2011	Centrado forzado	Si	Horizonte GPS	Bien	Señal Multipath	Nada

Fotografía



Situación y Reseña Litera:

Situado en un alto así denominado, 1 Km. al E. de Aspiroz y 2 Km. al S.de Huici.
Desde el PK 3,700 de la carretera NA-1700, a la izquierda, se coge una pista que cruza la regata y que ascendiendo nos conduce a un prado desde el que se tiene contacto visual con el vértice, situado sobre la cima de una alta peña.



Código: **33089071** Red: **ROI**

Provincia: **NAVARRA**

Término Municipal: **LARRAUN**

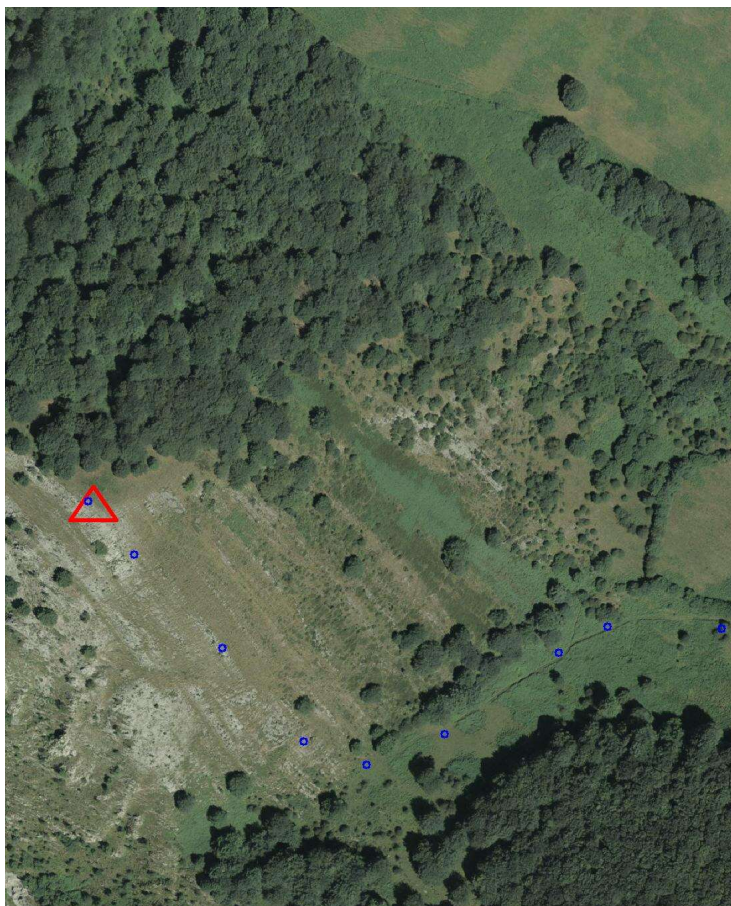
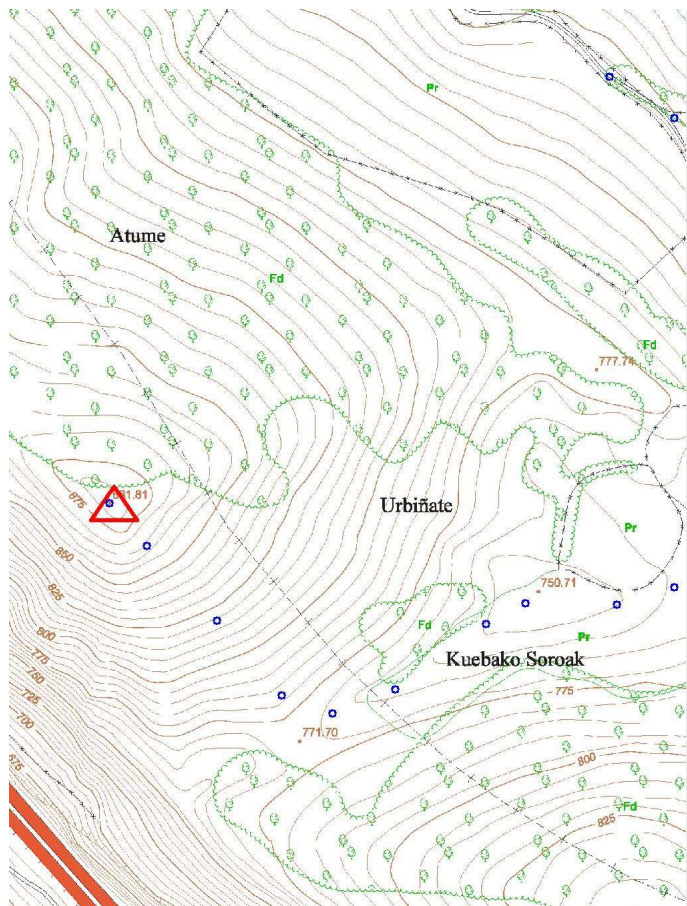
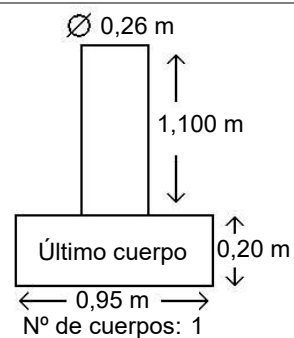


Gráfico acceso

Sistema WGS-84

X - UTM **588.022,39 m**

Y - UTM **4.764.168,80 m**



Observaciones: