

RESEÑA DE LA SEÑAL GEODÉSICA



Gobierno de Navarra
Departamento de Cohesión
Territorial

Nombre: **AUZA**

Servicio de Estudios
y Proyectos
Sección de Cartografía
Avda. San Ignacio, 3, PAMPLONA

Código: **33091029** Red: **ROI**

Provincia: **NAVARRA**

Término Municipal: **BAZTAN**

Sistema Geodésico de Referencia: ETRS89

UTM Huso 30N

Longitud	-1° 25' 12",9532	Coefficiente K	0,9998029479	X	628.446,25 m
Latitud	43° 09' 04",7862	Altura pilar	1,170 m	Huso	30
Conv. meridi	1° 04' 50",06	Num. Hoja 50.000	91	Z Ortom. Arriba	1.305,196 m

Tipo de señal	Geodésica	Estado	Bien	Acceso en	Todoterreno	Por carretera	En PK - 0,0
Construida	13/09/1967	Revisada	17/03/2010	Centrado forzado	No	Horizonte GPS	Bien
						Señal Multipath	Nada

Fotografía



Situación y Reseña Literar:

Está situado en lo más alto del cerro conocido con el nombre de Autza en el término de Baztán. Desde el pueblo de Erratzu se puede llegar en coche hasta una casa llamada Gangotenea (Barrio de Iñarbil). Desde aquí, se coge la pista que nos lleva a Iñarbegi Auzoa. de allí cogemos una pista que zigzague en dirección al monte Auza, hacia el NE. Posteriormente hay senda.



Código: **33091029** Red: **ROI**

Provincia: **NAVARRA**

Término Municipal: **BAZTAN**

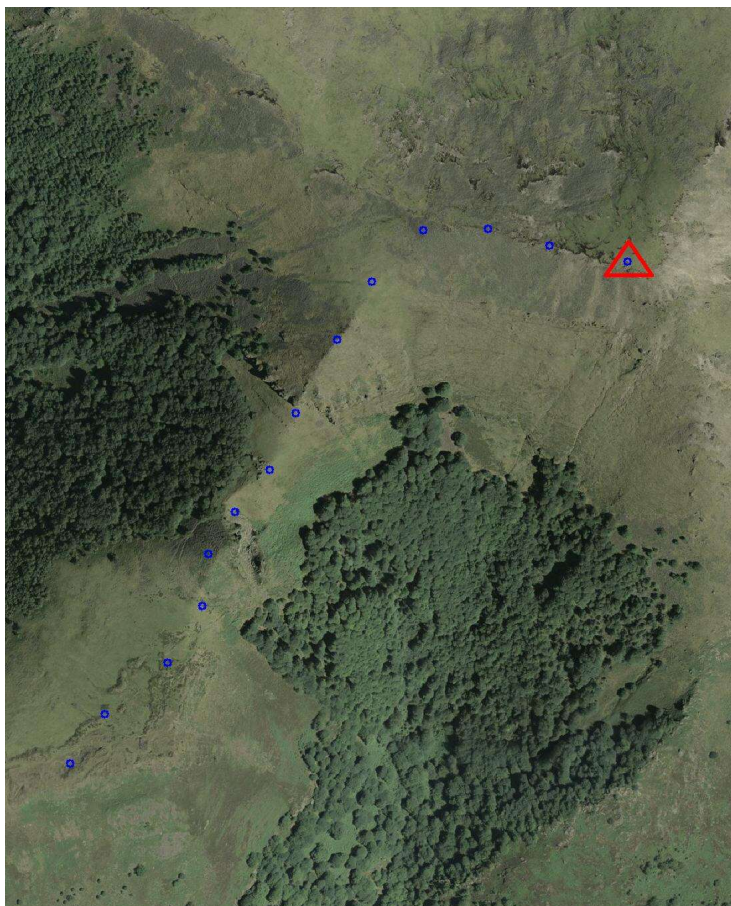
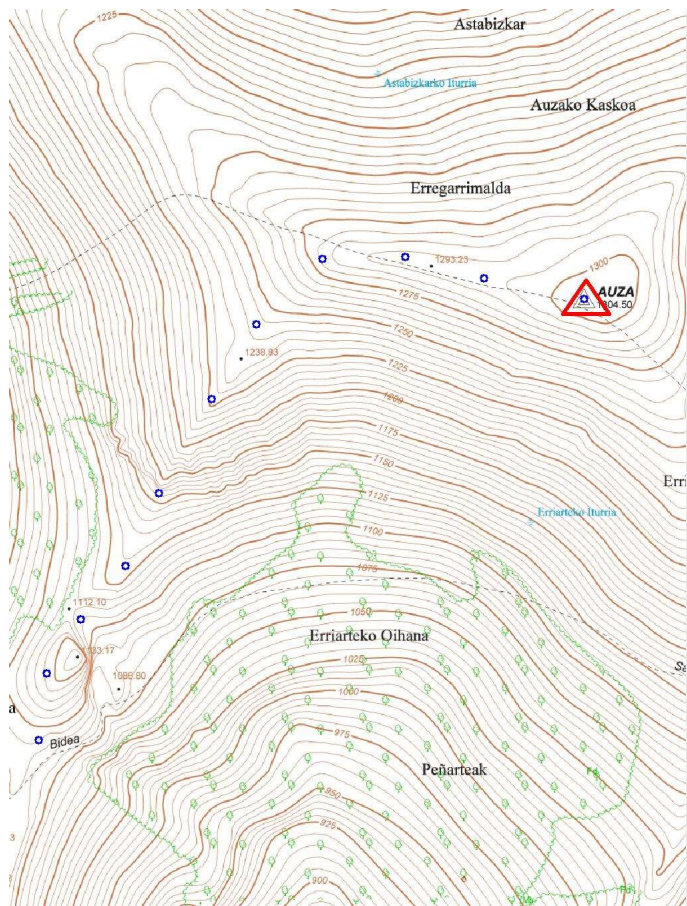
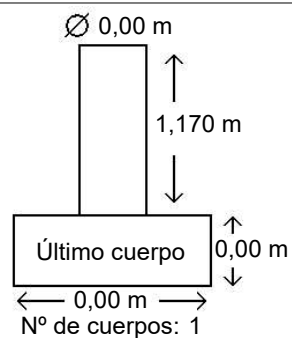


Gráfico acceso

Sistema WGS-84

X - UTM **628.446,25 m**

Y - UTM **4.778.831,12 m**



Observaciones: