

RESEÑA DE LA SEÑAL GEODÉSICA



Gobierno de Navarra
Departamento de Cohesión
Territorial

Nombre: **BAIGURA**

Servicio de Estudios
y Proyectos
Sección de Cartografía
Avda. San Ignacio, 3, PAMPLONA

Código: **33116082** Red: **ROI**

Provincia: **NAVARRA**

Término Municipal: **ABAURREPEA / ABAURREA BAJA**

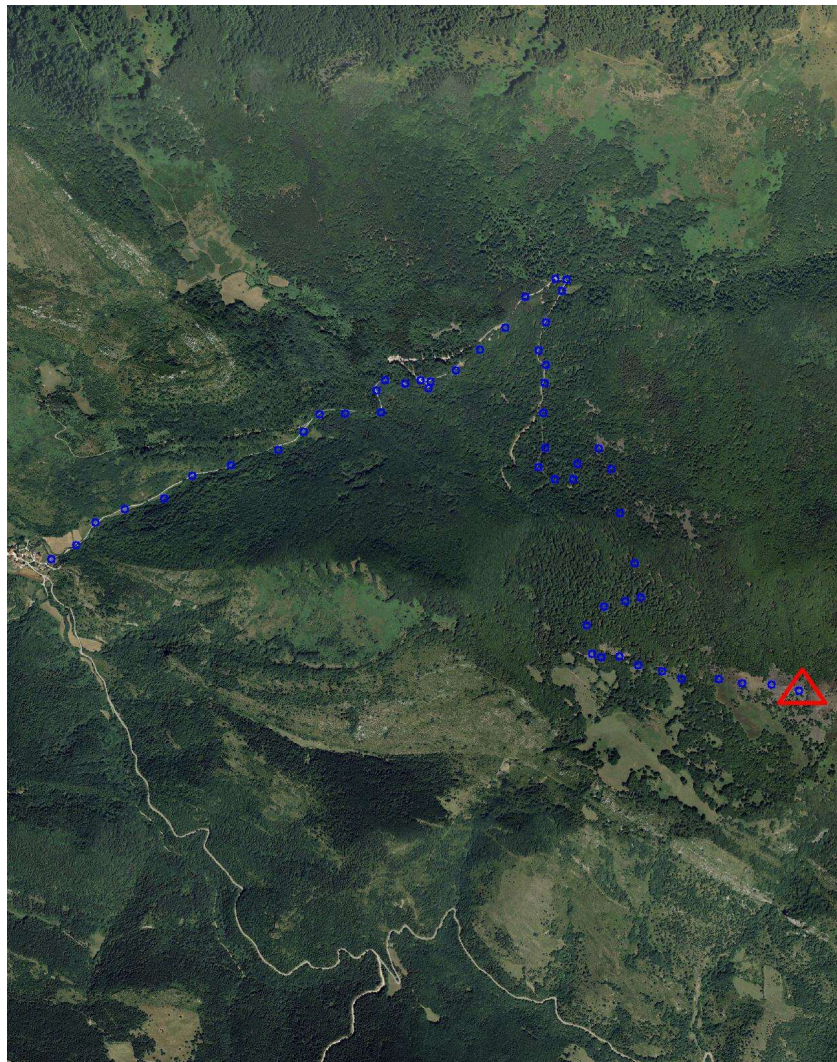
Sistema Geodésico de Referencia: ETRS89

UTM Huso 30N

Longitud	-1° 14' 34",4951	Coefficiente K	0,9998533830	X	643.517,60 m
Latitud	42° 52' 16",2721	Altura pilar	1,020 m	Huso	30
Conv. meridi	1° 11' 44",31	Num. Hoja 50.000	116	Z Ortom. Arriba	1.474,978 m

Tipo de señal	Geodésica	Estado	Deteriorada	Acceso en	Andando	Por carretera	NA-2045	En PK -	0,0
Construida	14/09/1967	Revisada	31/05/2012	Centrado forzado	Si	Horizonte GPS	Bien	Señal Multipath	Nada

Fotografía



Situación y Reseña Litera:

Situada en lo más alto del monte Areta, cima rocosa, y en su parte norte. Desde el pueblo de Oroz-Betelu se continúa hasta coger el desvío de carretera local de primer orden NA-2045 hasta Azparren. De aquí hay que pedir una llave para abrir la pista que nos conduce a una bifurcación. Cogiendo a la derecha y cruzando un río se toma a la izquierda una mala pista tras una langa e indicada como senda. Asciende hasta un amplio prado donde se deja el Todo-terreno y se cruza a pie hacia el alto de la izquierda. Se descubre un roquedo en cuya cima se encuentra el vértice.



Código: **33116082** Red: **ROI**

Provincia: **NAVARRA**

Término Municipal: **ABAURREPEA / ABAURREA BAJA**

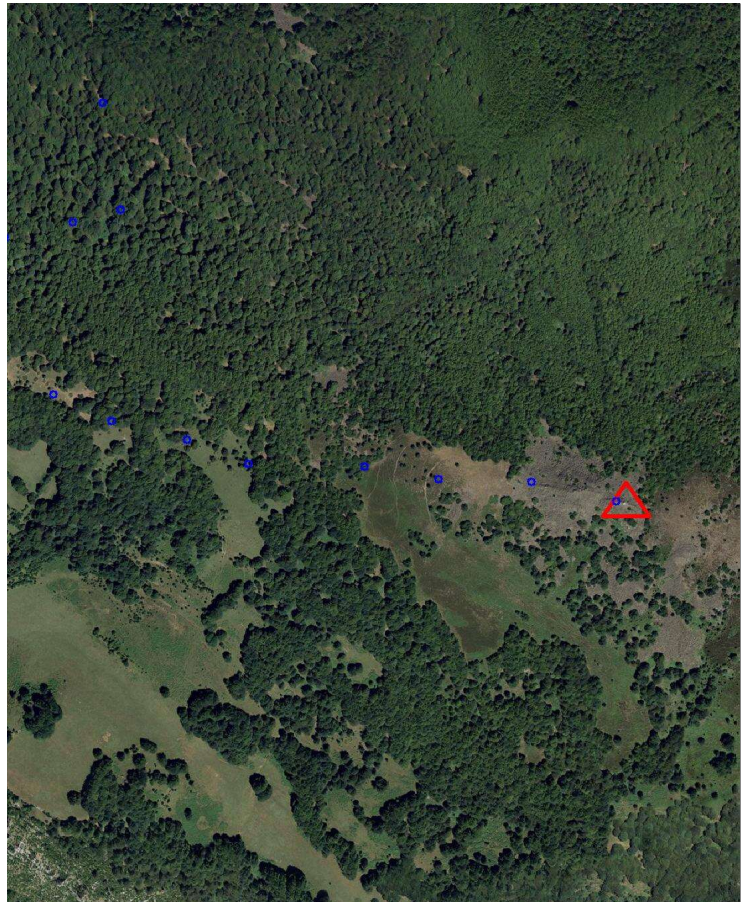
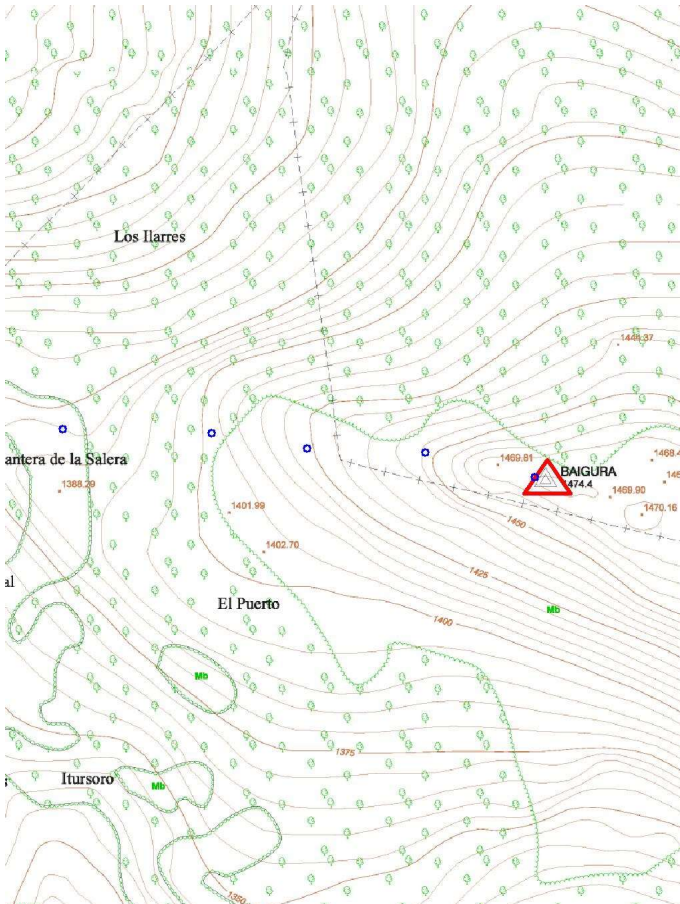
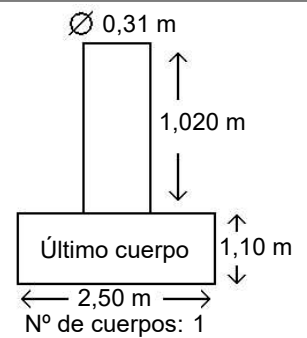


Gráfico acceso

Sistema WGS-84

X - UTM **643.517,60 m**

Y - UTM **4.748.007,90 m**



Observaciones: