



Código: **33113097** Red: **ROI**

Provincia:

Término Municipal:

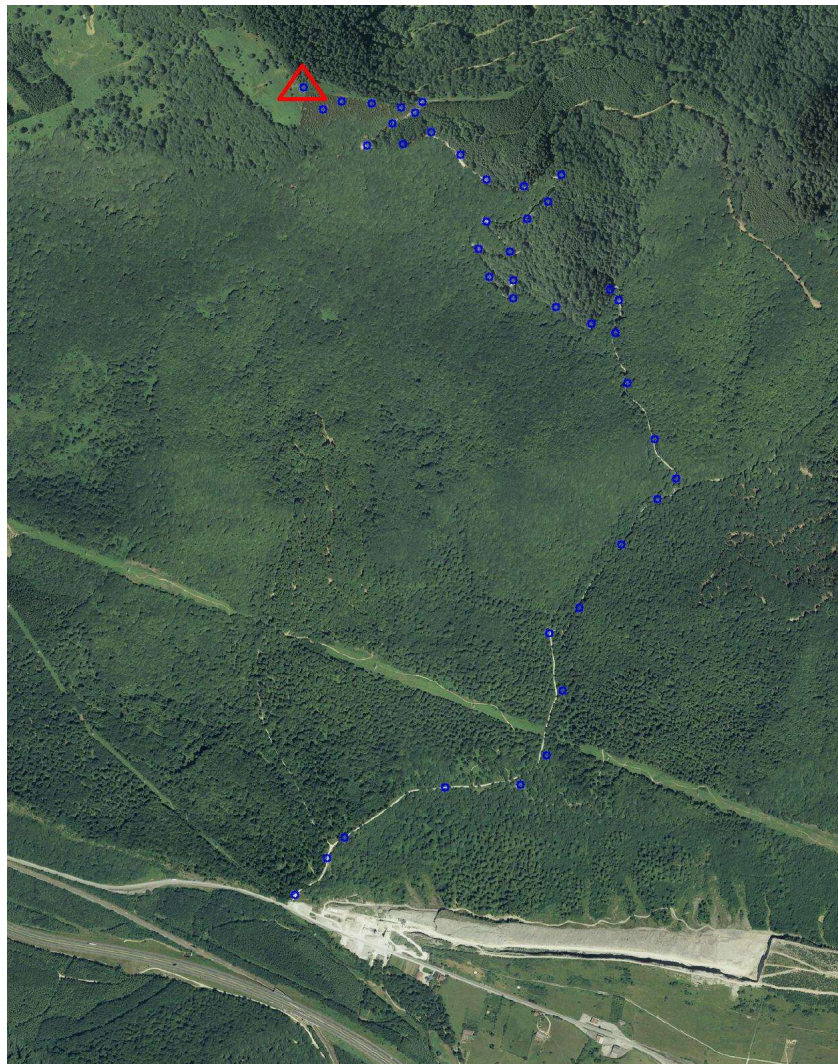
Sistema Geodésico de Referencia: ETRS89

UTM Huso 30N

Longitud	-2° 12' 37",4301	Coeficiente K	0,9996510380	X	564.411,44 m
Latitud	42° 57' 00",2990	Altura pilar	0,585 m	Huso	30
Conv. meridi	0° 32' 16",88	Num. Hoja 50.000	113	Z Ortom. Arriba	984,441 m

Tipo de señal	Geodésica	Estado	Deteriorada	Acceso en	Todoterreno	Por carretera	A-1	En PK -	400,2
Construida	18/09/1986	Revisada	29/04/2001	Centrado forzado	No	Horizonte GPS	Bien	Señal Multipath	Nada

Fotografía



Situación y Reseña Literal:

El vértice está situado en un alto dominante en los límites de Navarra-Guipúzcoa y en terreno de esta a 1,25 mts de la muga provincial 62. Por la N-I/E-5 en dirección a Donosti, en el PK 400,150, se sitúa una cantera a la derecha de la calzada de la que sale una pista vedada con unas puertas metálicas. Ascendiendo por ella dejamos el Todo-terreno para continuar a pie por una pendiente de 200 metros flanqueada por alambrada que nos conduce al vértice. La alambrada marca la muga provincial entre Navarra y Guipúzcoa.



Código: **33113097** Red: **ROI**

Provincia:

Término Municipal:

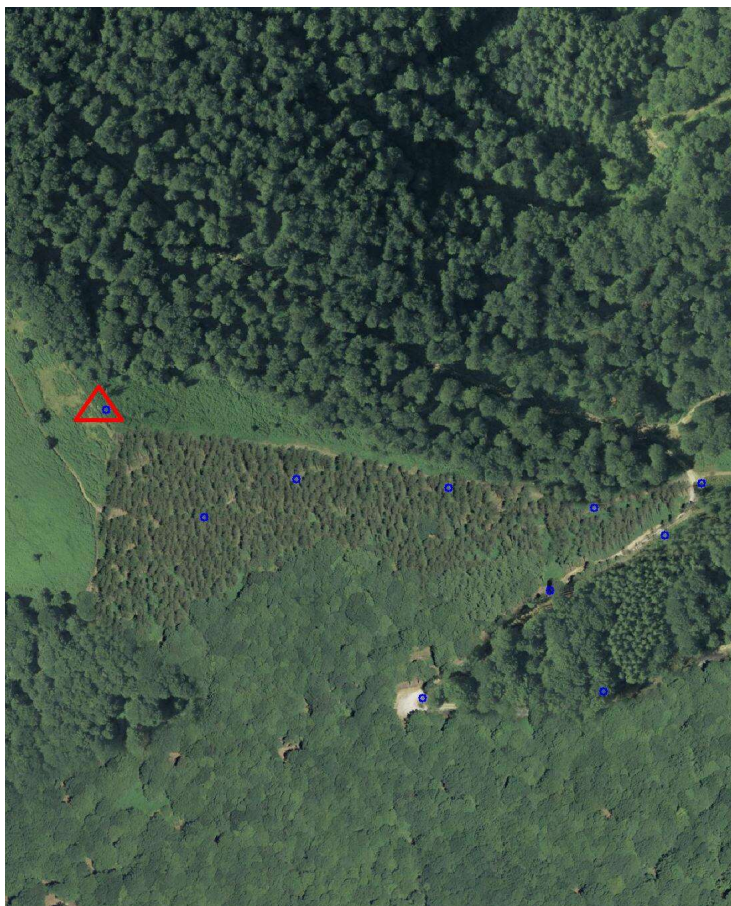
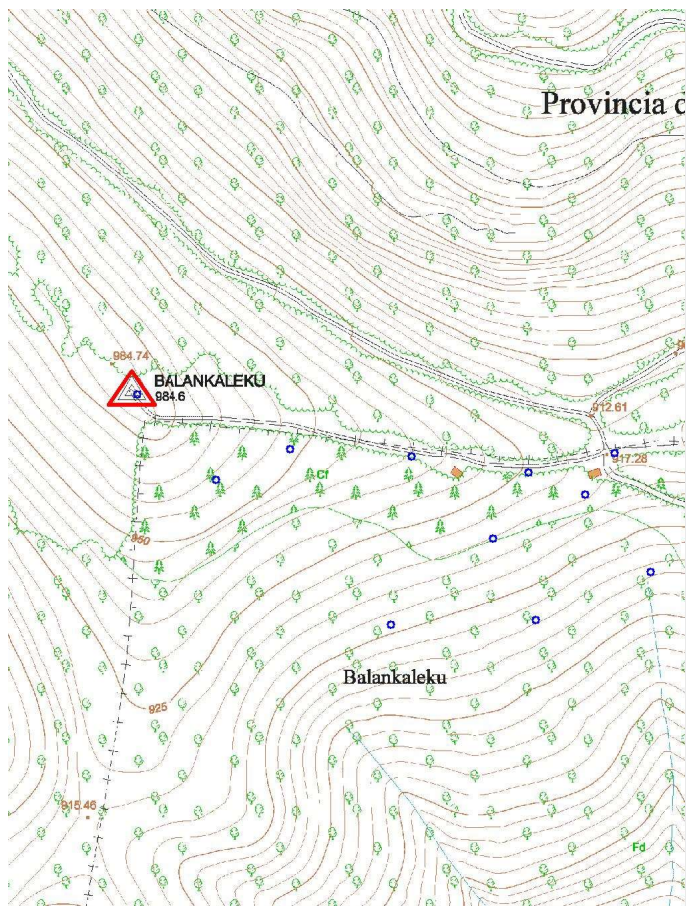
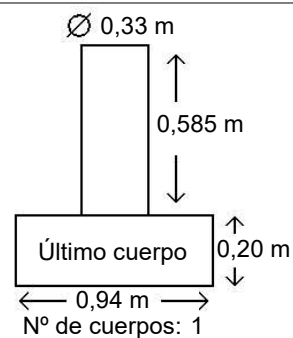


Gráfico acceso

Sistema WGS-84

X - UTM **564.411,44 m**

Y - UTM **4.755.574,05 m**



Observaciones:

Vértice observado con GPS.