

RESEÑA DE LA SEÑAL GEODÉSICA



Gobierno de Navarra
Departamento de Cohesión
Territorial

Nombre: **BARATXUETA**

Servicio de Estudios
y Proyectos
Sección de Cartografía
Avda. San Ignacio, 3, PAMPLONA

Código: **33115087** Red: **ROI**

Provincia: **NAVARRA**

Término Municipal: **ESTERIBAR**

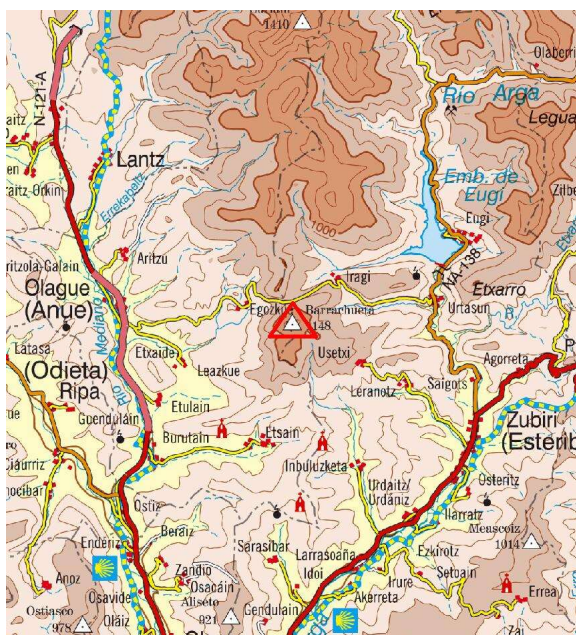
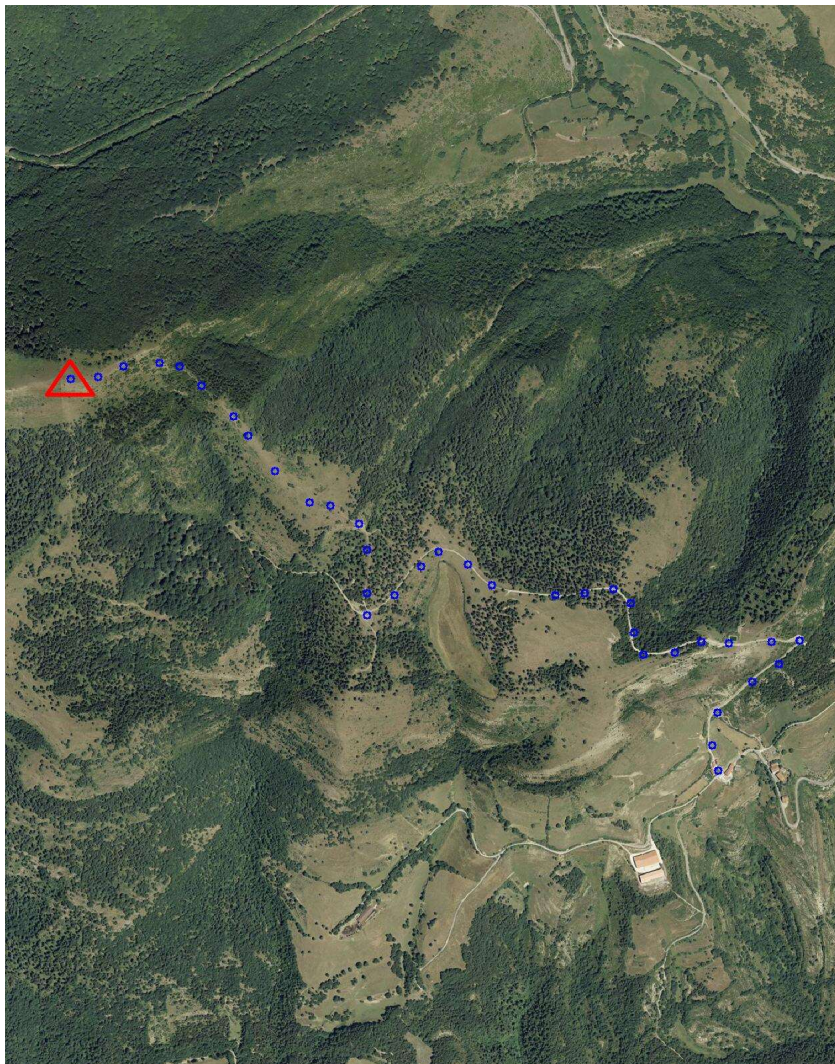
Sistema Geodésico de Referencia: ETRS89

UTM Huso 30N

Longitud	-1° 33' 40",9851	Coficiente K	0,9997693749	X	617.339,31 m
Latitud	42° 57' 29",9131	Altura pilar	0,000 m	Huso	30
Conv. meridi	0° 58' 49",72	Num. Hoja 50.000	115	Z Ortom. Arriba	1.147,022 m

Tipo de señal	Geodésica	Estado	Deteriorada	Acceso en	Todoterreno	Por carretera	NA-2530	En PK -	5,0
Construida	12/09/1986	Revisada	13/05/2001	Centrado forzado	No	Horizonte GPS	Bien	Señal Multipath	Nada

Fotografía



Situación y Reseña Litera:

En lo más alto de la sierra de Usechi.
Desde el pueblo de Usetxi (NA-2530, PK 5,000) parte una pista de grava en lo alto del pueblo. A 1,900 km. se puede seguir en Todo-terreno campo a través hacia la derecha del camino durante algo más de 700 metros. De aquí se asciende a pie al monte, donde se halla lo que queda del vértice.



Código: **33115087** Red: **ROI**

Provincia: **NAVARRA**

Término Municipal: **ESTERIBAR**

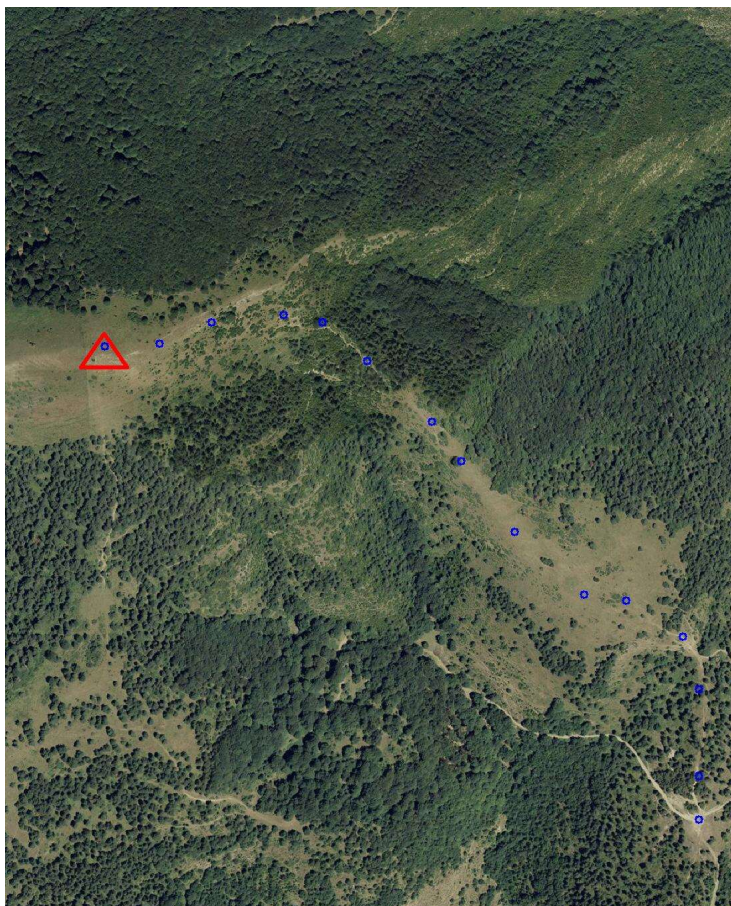
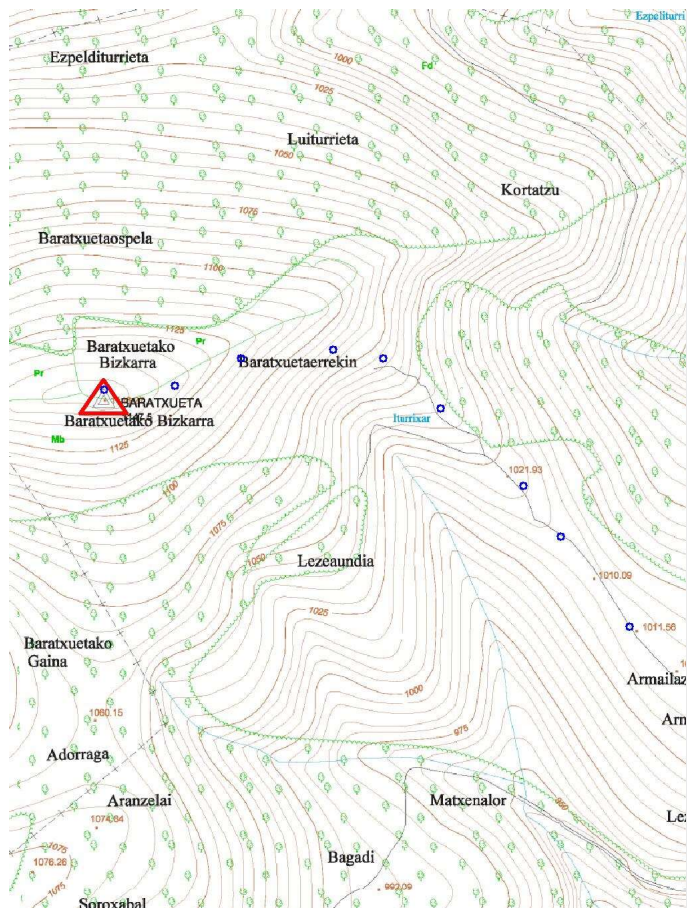
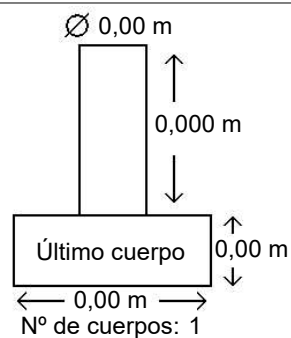


Gráfico acceso

Sistema WGS-84

X - UTM **617.339,31 m**

Y - UTM **4.757.189,11 m**



Observaciones:

Destruido.