



Código: **33140031** Red: **ROI** Provincia: **NAVARRA** Término Municipal: **ALLIN**

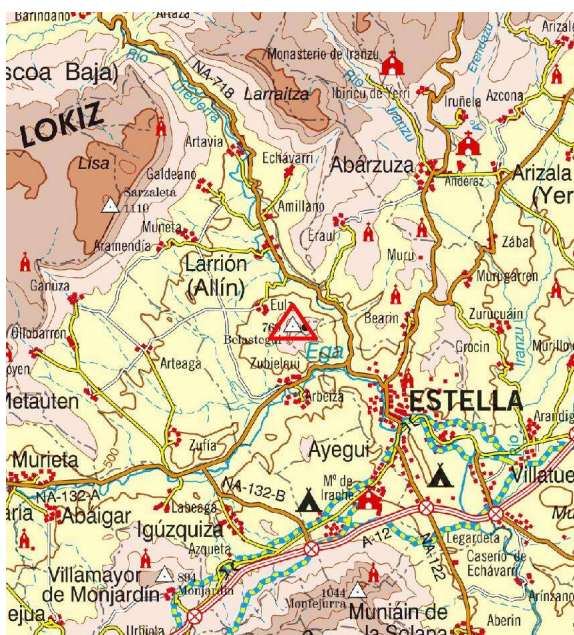
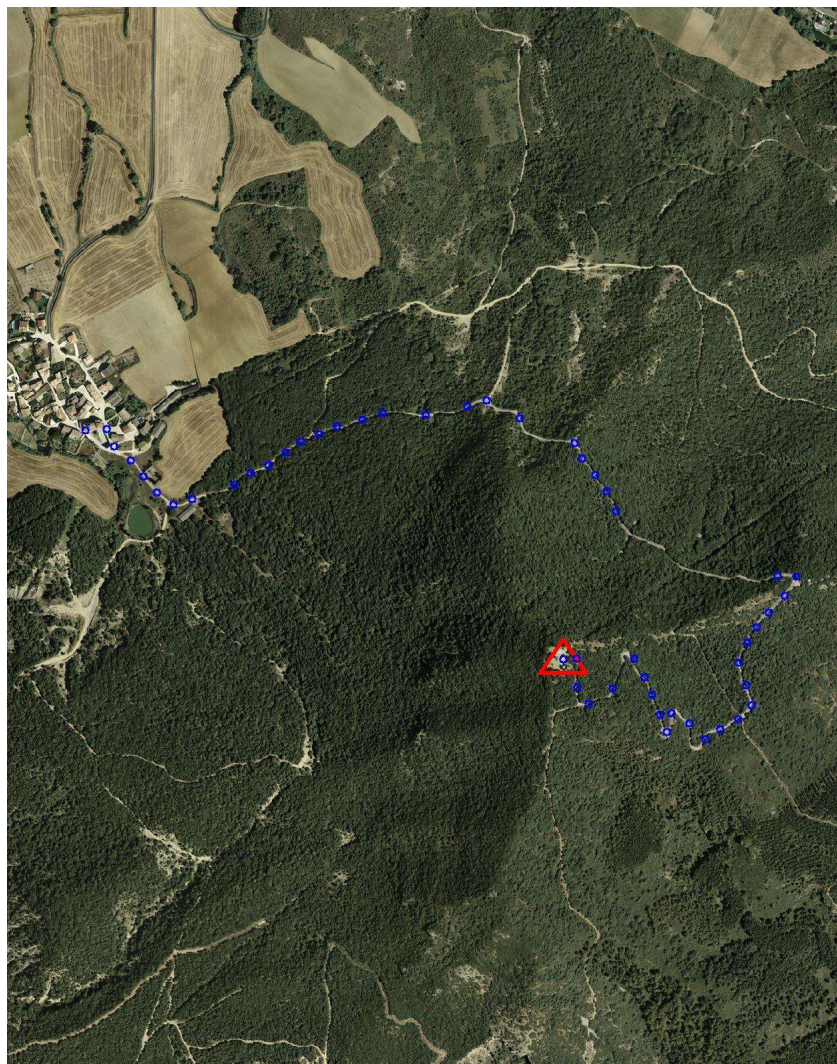
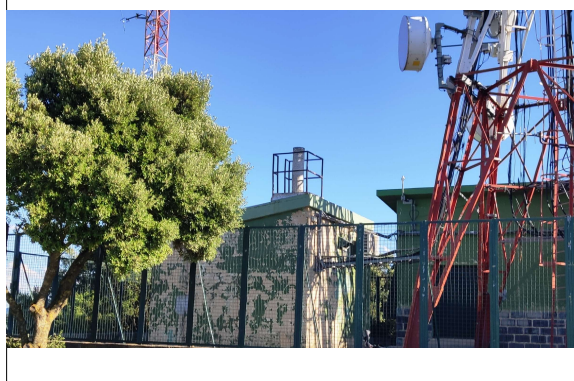
Sistema Geodésico de Referencia: ETRS89

UTM Huso 30N

Longitud	-2° 03' 54",2265	Coefficiente K	0,9996721570	X	576.584,89 m
Latitud	42° 41' 31",4624	Altura pilar	1,200 m	Huso	30
Conv. meridi	0° 38' 02",30	Num. Hoja 50.000	140	Z Ortom. Arriba	770,072 m

Tipo de señal	Geodésica	Estado	Bien	Acceso en	Turismo	Por carretera	NA-7139	En PK -	1,7
Construida	11/09/1986	Revisada	05/07/2021	Centrado forzado	Si	Horizonte GPS	Regular	Señal Multipath	Poca

Fotografía



Situación y Reseña Litera:

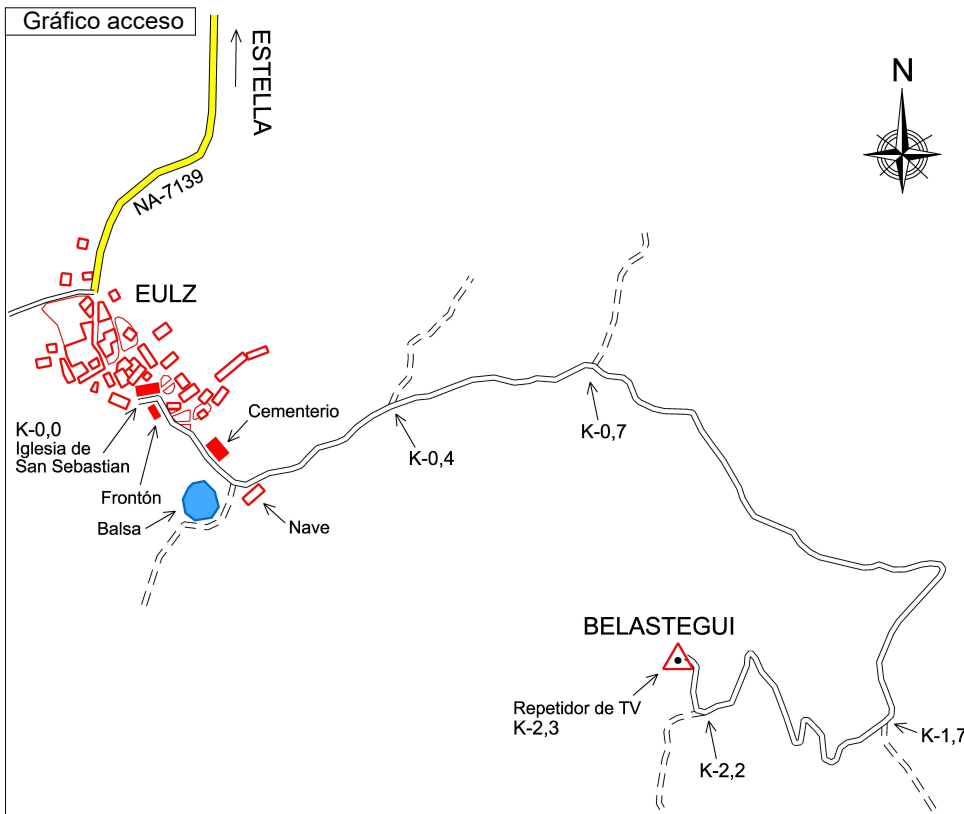
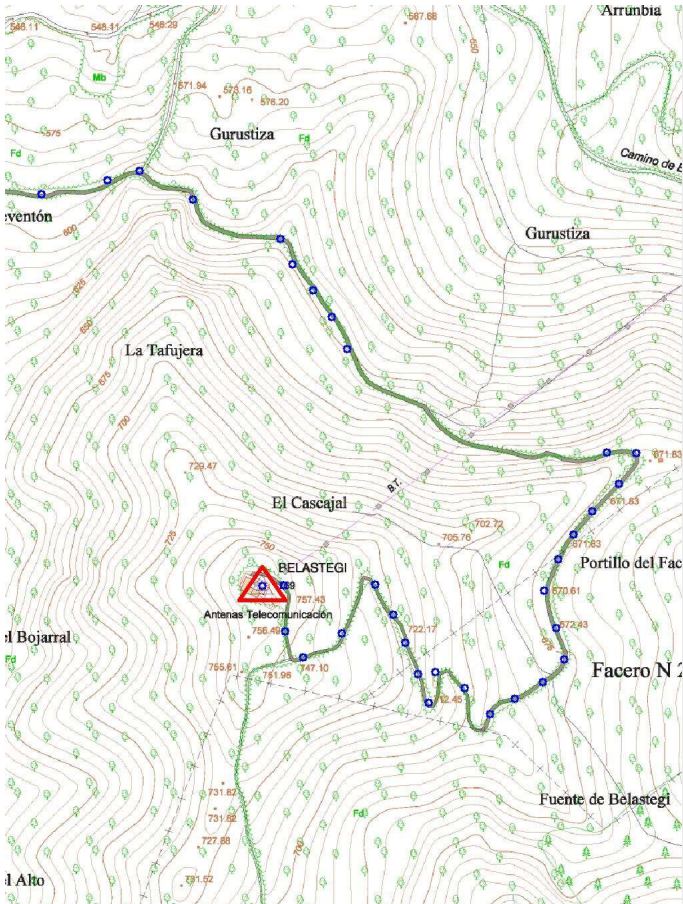
Sobre el tejado, en la esquina NE de la vieja caseta del repetidor de TV, en la cúspide del monte Belastegi, rodeado de grandes antenas y dentro del recinto alambrado.
Desde Estella hacia Eulz, por la carretera NA-718 primero y después por la NA-7139, en su PK 1,700, se inicia el recorrido junto a la Iglesia de San Sebastián y frontón de Eulz por un camino asfaltado en dirección al cementerio y repetidor de TV. Transcurridos 200 metros, dejamos a la derecha un camino y corral viejo, continuando a la izquierda siempre ascendiendo por el principal y asfaltado hasta llegar al repetidor de TV y vértice en el km. 2,300. En el ascenso dejamos a la izquierda, cuatro caminos en los km. 0,400; 0,700; 1,700 y 2,200. Desde el inicio se tardan unos 10 minutos en llegar al hito.



Código: **33140031** Red: **ROI**

Provincia: **NAVARRA**

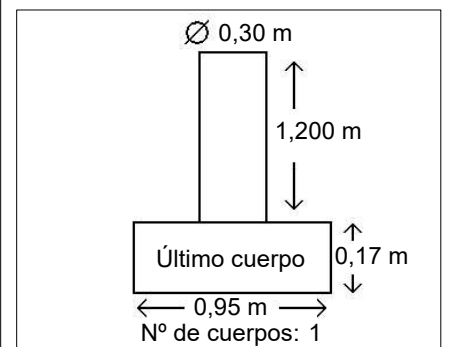
Término Municipal: **ALLIN**



Sistema WGS-84

X - UTM **576.584,89 m**

Y - UTM **4.727.044,64 m**



Observaciones:

Vértice observado con GPS.